

就職みらい研究所

2013年5月30日
株式会社 リクルート キャリア

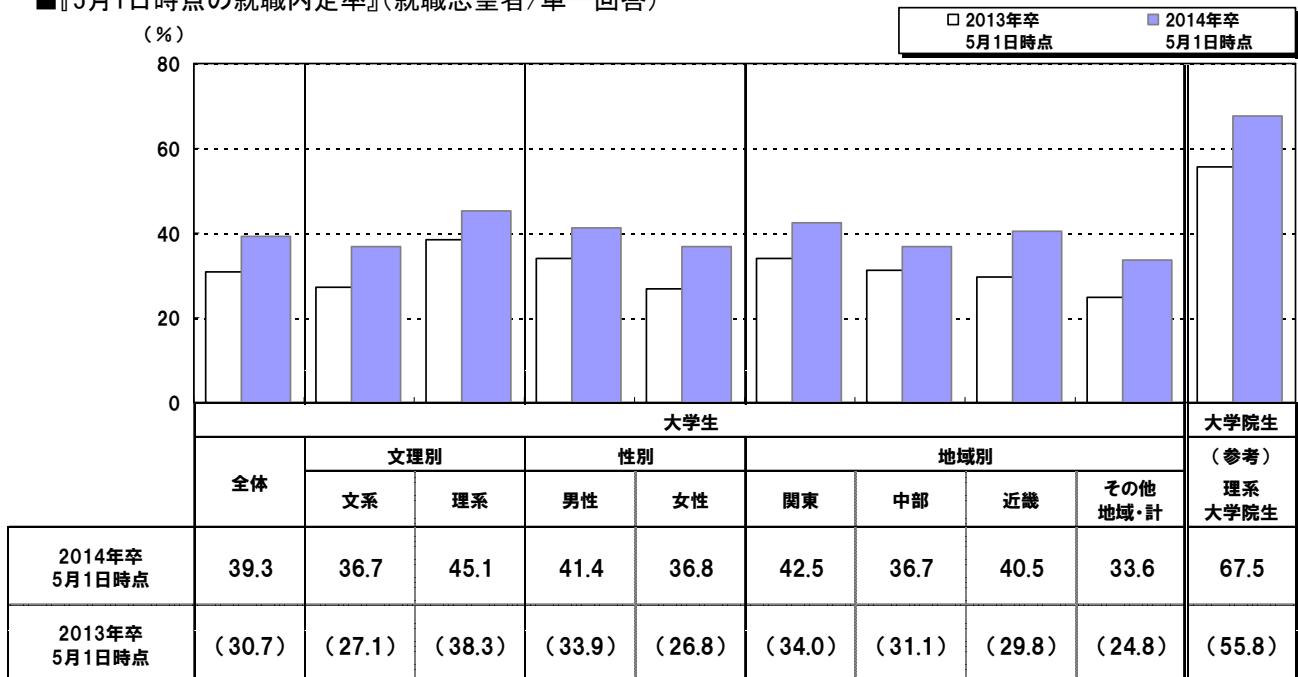
リクルート『大学生の就職内定状況調査（2014年卒）』 2013年 5月度 [速報版]

株式会社リクルートキャリア(本社:東京都千代田区、代表取締役社長:水谷 智之)のよりよい就職・採用の在り方を追究するための研究機関・就職みらい研究所(所長:岡崎 仁美)は、リクルート就職活動モニターの大学生・大学院生を対象に調査を実施いたしました。

このたび調査結果がまとまりましたので、一部を抜粋してご報告申し上げます。

- 5月1日時点での就職志望者のうち、大学生全体の就職内定率(※)は39.3%で、前年同時点の30.7%に比べて8.6ポイント高かった。
- 文理別では、文系36.7% (前年同時点 27.1%)、理系45.1% (38.3%)。
- 男女別では、男性41.4% (前年同時点 33.9%)、女性36.8% (26.8%)。
- 地域別では、関東42.5% (前年同時点 34.0%)、中部36.7% (31.1%)、近畿40.5% (29.8%)、その他地域・計33.6% (24.8%)。

■『5月1日時点の就職内定率』(就職志望者/単一回答)



※「就職内定率」は、当該月1日時点での就職志望者(「民間企業に就職したい」「公務員として就職したい」「教員として就職したい」「医師・歯科医師・看護師として就職したい」左記以外で民間企業ではない組織・団体に就職したい)のいずれかを選択した学生)のうち、当該月1日時点までに内定取得経験のある者の割合

◀地域区分の内訳(以降のページも同様)▶

- 関東＝茨城県、栃木県、群馬県、埼玉県、千葉県、東京都、神奈川県
- 中部＝新潟県、富山県、石川県、福井県、山梨県、長野県、岐阜県、静岡県、愛知県
- 近畿＝三重県、滋賀県、京都府、大阪府、兵庫県、奈良県、和歌山県
- その他地域・計＝「関東」「中部」「近畿」以外

【本件に関するお問い合わせ先】
株式会社リクルートキャリア コーポレート戦略統括部 広報グループ宛
Mail:kouho@waku-2.com

【調査概要①】

調査名 : 大学生の就職内定状況調査 (2014年卒)

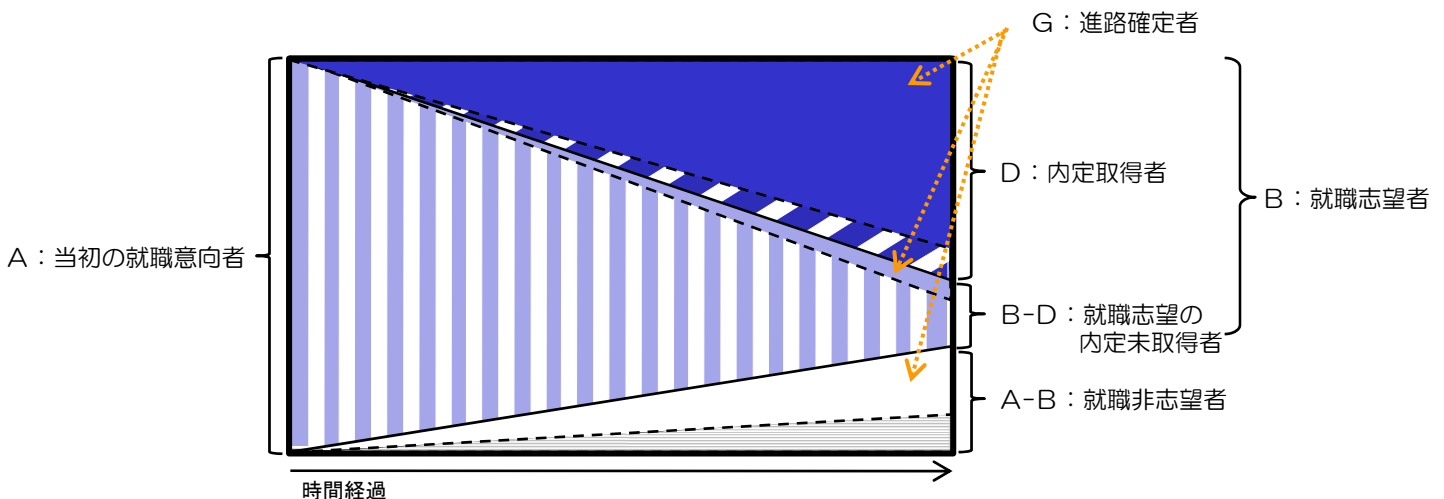
調査目的 : 2014年卒業予定の学生について以下の推移を把握し、関係各位の参考に供する

1)	当月の就職志望率	=	B: 当月の就職志望者数 当月、就職を志望している者	÷	A: 当初の就職意向者数 当初(※1)の志望進路が 「就職(※2)」+「未決定」	…P.4
2)	当月の就職活動実施率	=	C: 当月の就職活動実施者数 当月、就職活動を実施している者	÷	B: 当月の就職志望者数 当月、就職を志望している者	…P.5
3)	当月の就職内定率	=	D: 当月の内定取得者数 当月までに、内定(内々定)取得経験のある者	÷	B: 当月の就職志望者数 当月、就職を志望している者	…P.6
4)	当月の内定後就職活動実施率	=	E: 当月の内定後就職活動実施者数 内定(内々定)取得経験のある者のうち、 当月就職活動を実施している者	÷	D: 当月の内定取得者数 当月までに、内定(内々定)取得経験のある者	…P.7
5)	当月の内定辞退率	=	F: 当月の内定辞退者数 当月までに、内定(内々定)辞退経験のある者	÷	D: 当月の内定取得者数 当月までに、内定(内々定)取得経験のある者	…P.9
6)	当月の進路確定率	=	G: 当月の進路確定者数 当月、進路が確定している者	÷	A: 当初の就職意向者数 当初(※1)の志望進路が 「就職(※2)」+「未決定」	…P.10

※1: 本調査のモニター募集時
(詳細はP.3をご参照ください)
※2: 民間企業等への就職

補足

- 本調査は、一般的な就職内定率 (D/B) に加え、就職を志望しなくなった者 (A-B) の割合や、内定取得者 (D) のうち辞退した者、就職活動を継続している者の割合、また当初の就職意向者のうち、進路 (就職以外も含む) が確定した者 (G) の割合を定点観測することにより、当初の就職意向者の進路決定プロセスを把握する
 - ✓ 進路確定のプロセスは多様であるため、各ゾーン (D、B-D、A-B) の矢印の単色塗りつぶし部分 (G) に進路確定者が、縞模様の部分に進路未確定者が、それぞれ存在する
 - * 下記の図は模式図であり、実際のデータに基づく推移を反映したものではない



【調査概要②】

【2014年卒5月度】

調査方法：WEBアンケート

調査対象：リクナビ2014(※1)会員の大学生および大学院生から、2012年11月13日～11月21日、2013年1月16日～1月20日に調査モニターを募集し、モニターに登録した2014年3月卒業予定の男女12,915人（内訳：大学生10,656人/大学院生[理系]2,047人）

調査期間：2013年5月2日～2013年5月13日

集計対象：大学生(※2) 3,163人（回収率29.7%）
/大学院生[理系] 989人（回収率48.3%）

【参考：前年度調査 2013年卒5月度】

調査方法：WEBアンケート

調査対象：リクナビ2013会員の大学生および大学院生から2012年2月25日～3月26日に調査モニターを募集し、モニターに登録した2013年卒業予定の男女5,500人（内訳：大学生4,647人/大学院生[理系] 763人）

調査期間：2012年5月2日～2012年5月11日

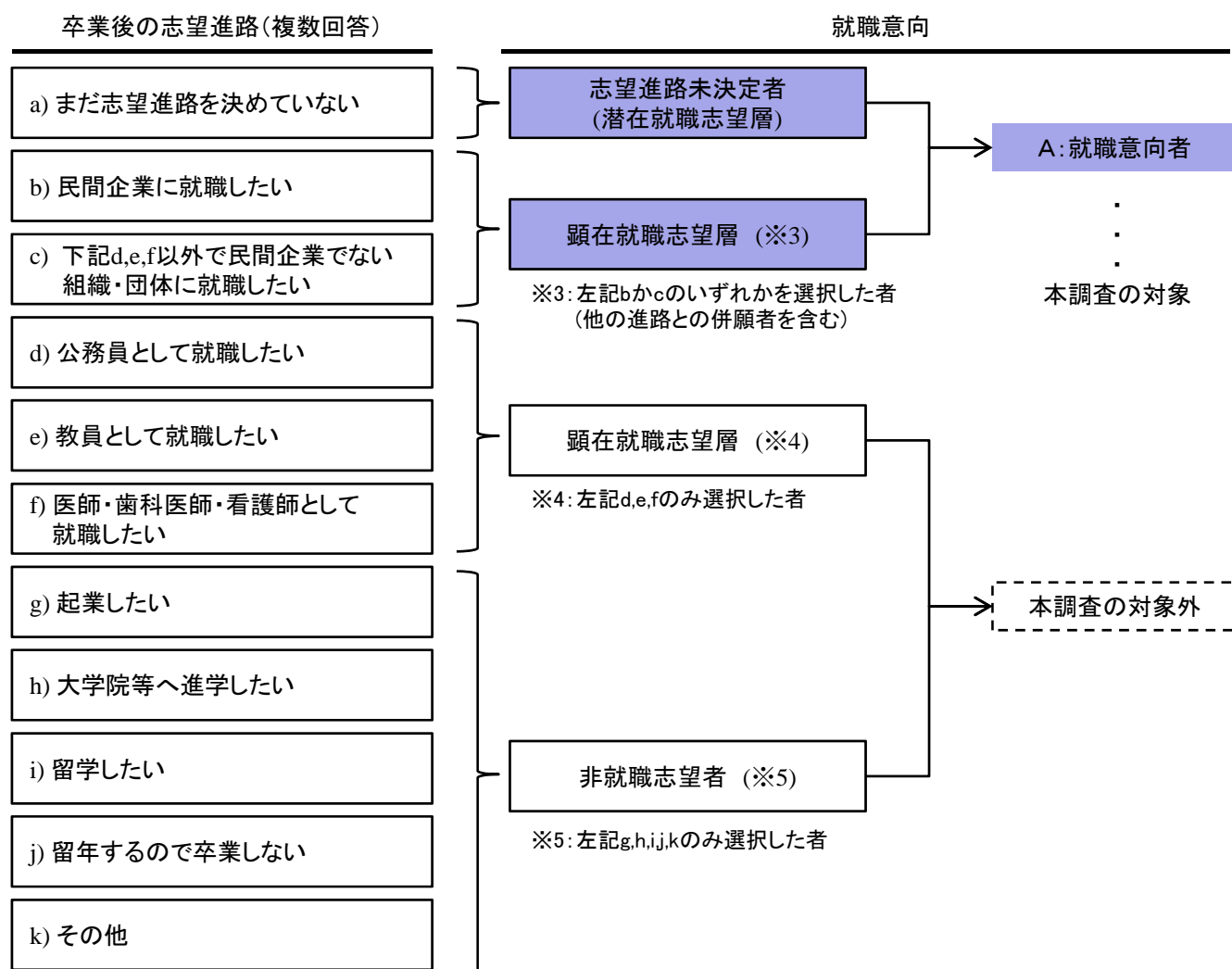
集計対象：大学生 1,527人（回収率32.9%）
/大学院生[理系] 374人（回収率49.0%）

※1：リクナビ：株式会社リクルートキャリアが運営している、就職活動を支援するサイト
<http://job.rikunabi.com/2014/>

※2：大学生については、性別、専攻、所属大学の設置主体について、実際の母集団の構成比に近づけるよう、文部科学省「平成24年度学校基本調査」の数値を参照し、ウェイトバック集計を行っている

参考：モニター抽出条件について

「卒業後の志望進路（複数回答）」の回答状況をもとに、下記の条件で対象を抽出



《調査結果を見る際の注意点》

%を表示する際に小数点第2位で四捨五入しているため、%の合計が100%と一致しない場合がある

1) 卒業後の進路 就職志望率（5月1日時点）

●5月1日時点の大学生全体の就職志望率（※）は93.3%であった。

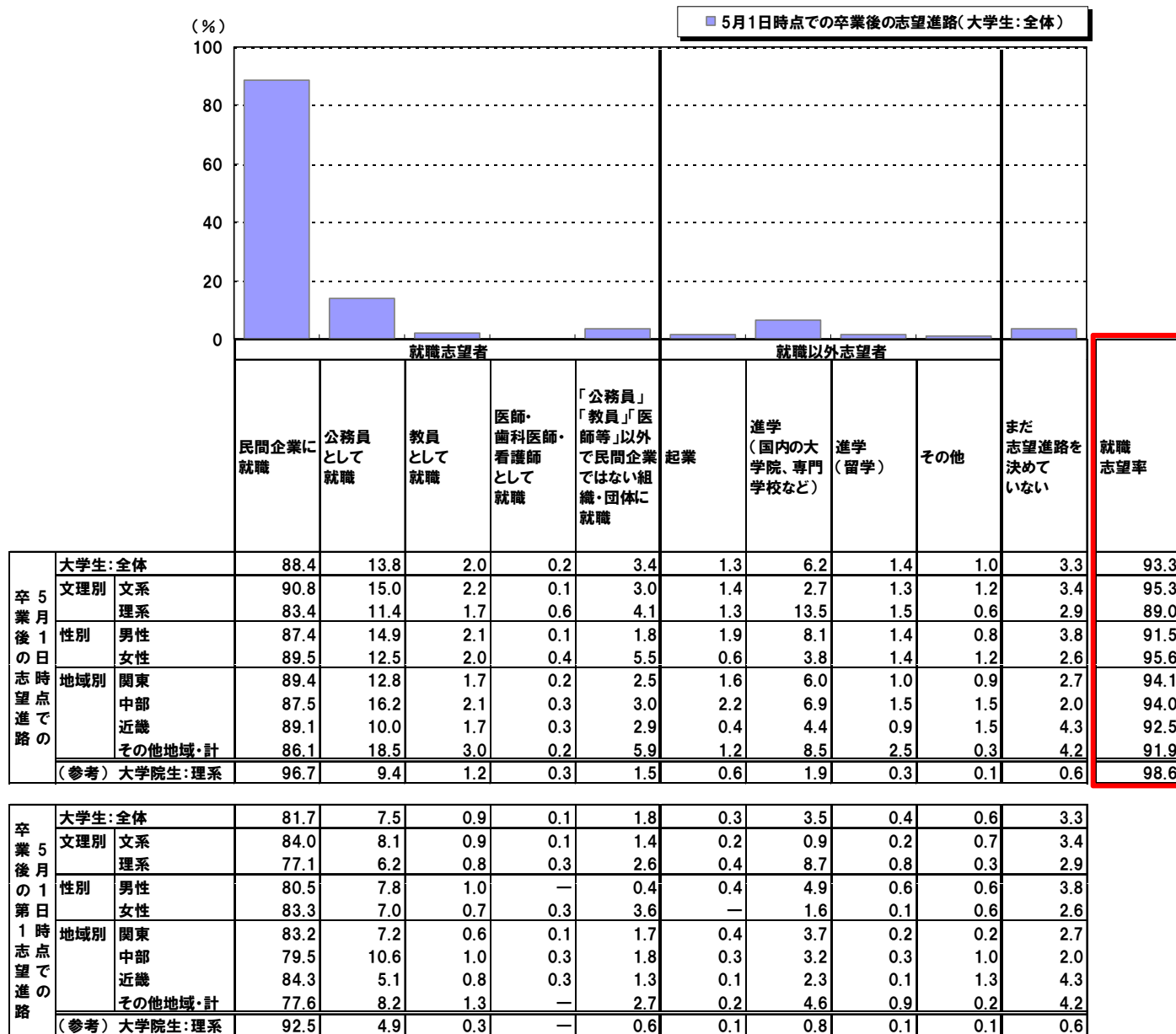
○文理別では、文系95.3%、理系89.0%。

○男女別では、男性91.5%、女性95.6%。

○地域別では、関東94.1%、中部94.0%、近畿92.5%、その他地域・計91.9%。

■『5月1日時点の卒業後の志望進路』（全体/複数回答）

■『5月1日時点の卒業後の第1志望進路（最も志望度が高かった進路）』（全体/単一回答）



※「就職志望率」は、当初就職意向者のうち、当該月1日時点での就職志望者（「民間企業に就職したい」「公務員として就職したい」「教員として就職したい」「医師・歯科医師・看護師として就職したい」「左記以外で民間企業ではない組織・団体に就職したい」のいずれかを選択した学生）の割合

2) 就職活動の実施状況 就職活動実施率（5月1日時点）

●5月1日時点での就職志望者のうち、大学生全体の就職活動実施率（※1）は77.8%で、4月1日時点に比べて17.6ポイント低かった。また、前年同時点の82.7%に比べて4.9ポイント低かった。

○文理別では、文系80.1%、理系72.8%。

○男女別では、男性76.5%、女性79.4%。

○地域別では、関東73.9%、中部80.6%、近畿78.0%、その他地域・計83.3%。

■『就職活動実施率の推移』（就職志望者/単一回答）

上段：2014年卒 下段：2013年卒		3月1日時点	4月1日時点	5月1日時点	上段：前回との差 下段：前年同月との差 (いずれもポイント)
大学生：全体		98.3 (98.6)	95.4 (95.8)	77.8 (82.7)	▲ 17.6 (▲ 4.9)
文理別	文系	98.7 (98.8)	96.3 (96.3)	80.1 (85.7)	▲ 16.2 (▲ 5.6)
	理系	97.6 (98.3)	93.6 (94.7)	72.8 (76.1)	▲ 20.8 (▲ 3.3)
性別	男性	98.1 (98.2)	94.7 (95.4)	76.5 (80.2)	▲ 18.2 (▲ 3.7)
	女性	98.6 (99.2)	96.2 (96.3)	79.4 (85.8)	▲ 16.8 (▲ 6.4)
地域別	関東	98.3 (98.4)	94.6 (95.0)	73.9 (80.0)	▲ 20.7 (▲ 6.1)
	中部	99.2 (98.5)	96.3 (95.8)	80.6 (84.3)	▲ 15.7 (▲ 3.7)
	近畿	98.5 (99.2)	96.3 (97.1)	78.0 (82.8)	▲ 18.3 (▲ 4.8)
	その他地域・計	97.6 (98.4)	95.5 (95.6)	83.3 (86.8)	▲ 12.2 (▲ 3.5)
(参考)大学院生：理系		98.8 (98.8)	95.0 (95.6)	46.6 (58.5)	▲ 48.4 (▲ 11.9)

※1「就職活動実施率」は、当該月1日時点での就職志望者（「民間企業に就職したい」「公務員として就職したい」「教員として就職したい」「医師・歯科医師・看護師として就職したい」「左記以外で民間企業ではない組織・団体に就職したい」のいずれかを選択した学生）のうち、当該月1日時点で就職活動を実施している者の割合

□参考：『2013年卒の大学生の就職活動実施状況の推移』（就職志望者/単一回答）

	就職活動をしている	就職活動をしていたが、終了した	就職活動をしていたが、調査時点ではしていない	その他(※2)	(%)
●凡例					
2012年 3月1日時点	98.6%			0.6 0.5	0.3
2012年 4月1日時点	95.8			2.9 0.8	0.5
2012年 5月1日時点	82.7			14.7 1.8	0.9
2012年 6月1日時点	66.6			30.3 2.4	0.8
2012年 7月1日時点	54.5			41.4 3.8	0.4
2012年 8月1日時点	44.5			50.4 4.9	0.2
2012年 10月1日時点	30.7			64.4 4.8	0.2
2012年 12月1日時点	24.1			71.0 4.7	0.2
2013年 2月1日時点	17.5			78.1 4.0	0.4
2013年 3月卒業時点	11.5			84.3 3.5	0.7

※2「就職活動はしたことがないが、これからする予定」「就職活動はしたことがなく、これからはしない予定」のいずれかを選択

3) 内定（内々定）の状況 就職内定率（5月1日時点）

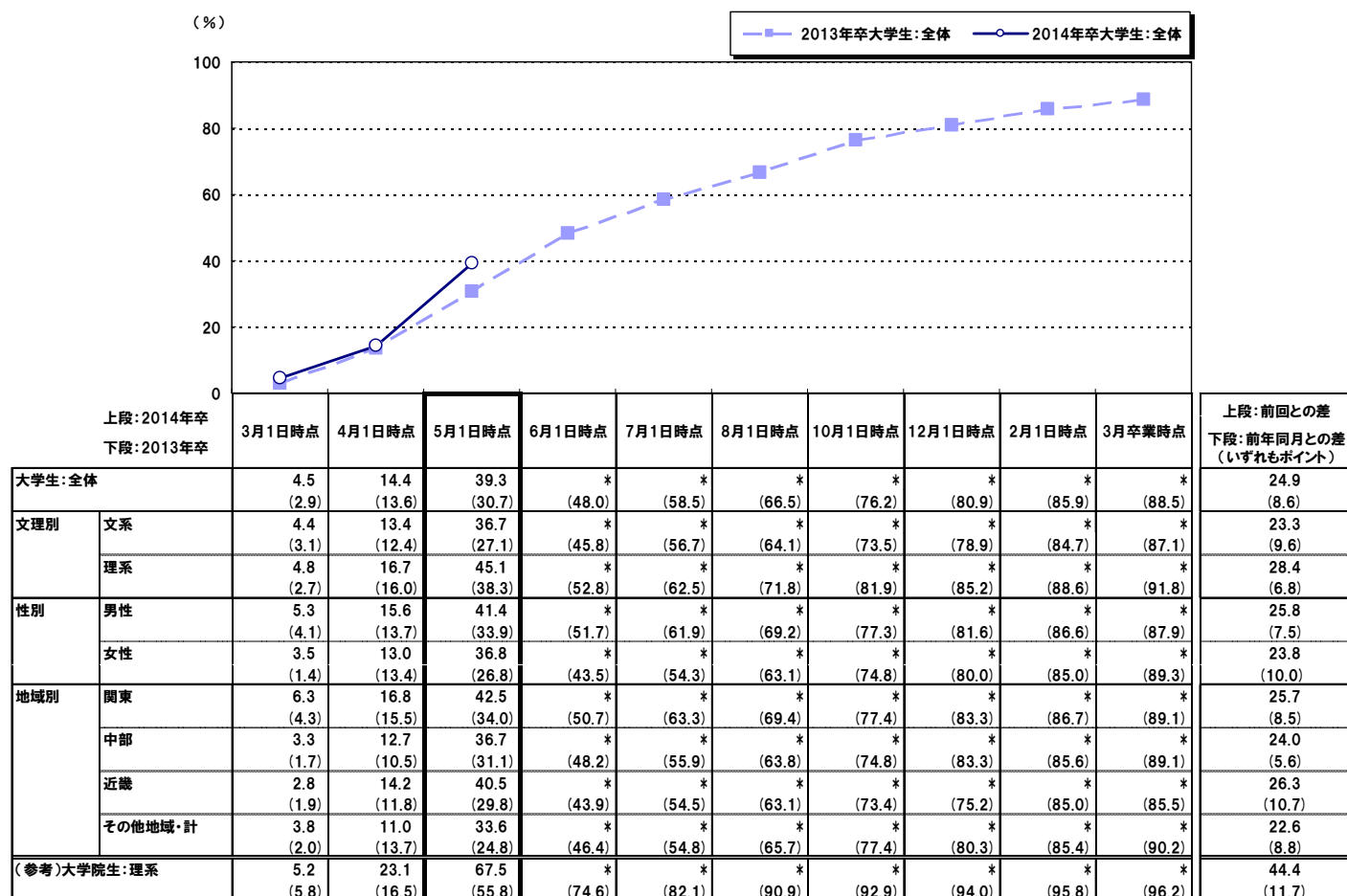
●5月1日時点での就職志望者のうち、大学生全体の就職内定率（※）は39.3%で、4月1日時点に比べて24.9ポイント高かった。また、前年同時期の30.7%に比べて8.6ポイント高かった。

○文理別では、文系36.7%、理系45.1%。

○男女別では、男性41.4%、女性36.8%。

○地域別では、関東42.5%、中部36.7%、近畿40.5%、その他地域・計33.6%。

■『就職内定率の推移』（就職志望者/単一回答）

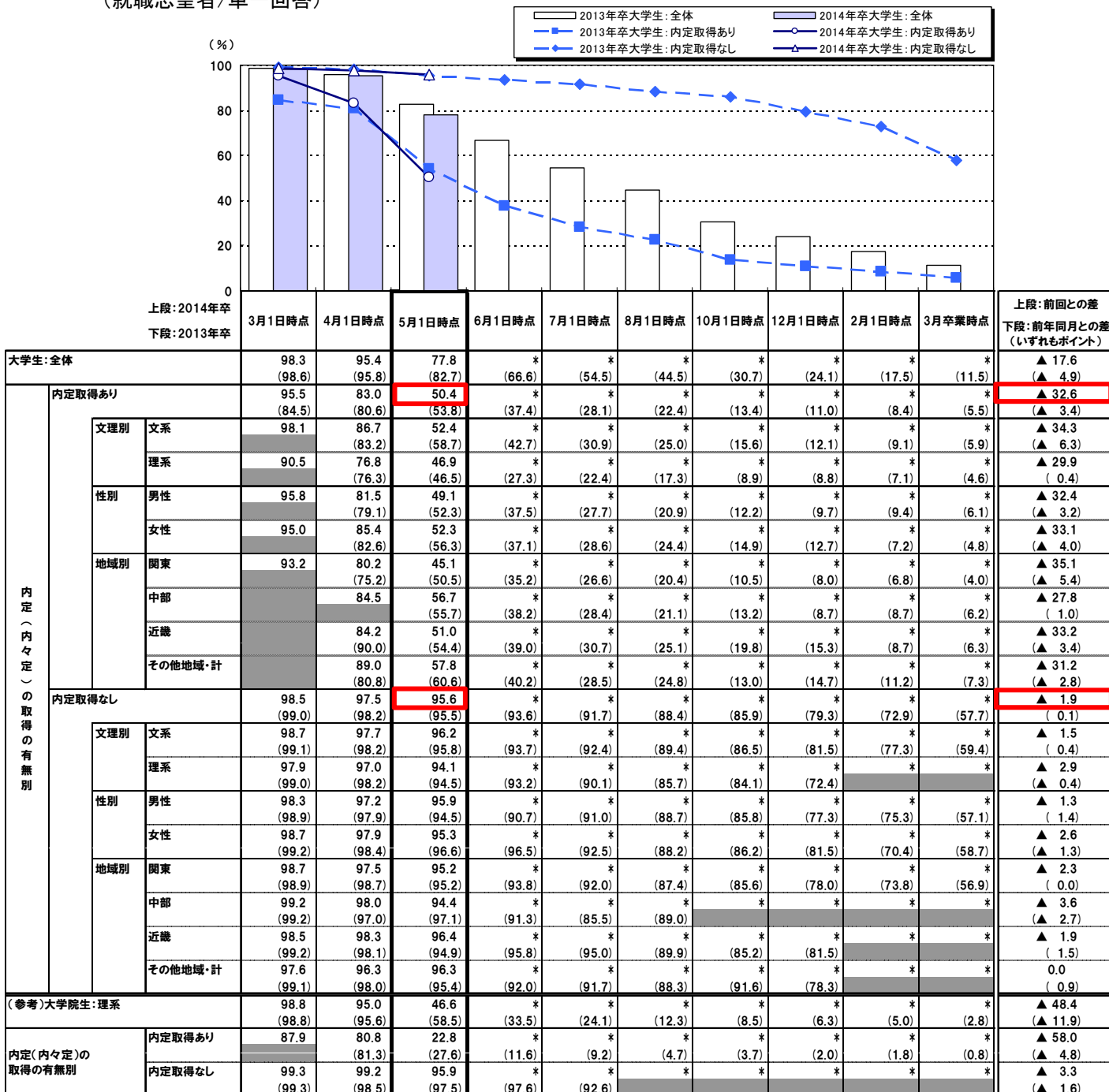


※「就職内定率」は、当該月1日時点（最終回3月は卒業時点）での就職志望者（「民間企業に就職したい」「公務員として就職したい」「教員として就職したい」「医師・歯科医師・看護師として就職したい」「左記以外で民間企業ではない組織・団体に就職したい」のいずれかを選択した学生）のうち、当該月1日時点（最終回3月は卒業時点）までに内定取得経験のある者の割合

4) 内定（内々定）の状況 内定の取得有無別の就職活動実施率（5月1日時点）

- 5月1日時点での就職志望者のうち、大学生全体の「**内定後就職活動実施率（※1）**」は50.4%で、4月1日時点に比べて32.6ポイント低かった。また、前年同時点の53.8%に比べて3.4ポイント低かった。
- 5月1日時点での就職志望者のうち、大学生全体の**内定未取得の就職活動実施率**は95.6%で、4月1日時点に比べて1.9ポイント低かった。

■『内定（内々定）の取得有無別の就職活動の実施状況の推移』（就職志望者/単一回答）



※1「内定後就職活動実施率」は、当該月1日時点（最終回3月は卒業時点）までに内定取得経験のある者のうち、当該月1日時点（最終回3月は卒業時点）で就職活動を実施している者の割合

※2 表中網掛け部分は、集計対象数が50に満たないため、数値を非表示にしている

5-1) 内定（内々定）の状況 内定取得社数（5月1日時点）

- 内定取得者の5月1日時点までの内定（内々定）取得社数の平均は、大学生全体では1.89社であった。
- 大学生全体の内定（内々定）取得社数の内訳をみると、5月1日時点では、2社以上が44.6%で、4月1日時点に比べて14.5ポイント高かった。また、前年同時点の41.3%に比べて3.3ポイント高かった。

■『5月1日時点までに内定（内々定）を取得した社数』（内定取得者/実数回答）

		5月1日時点 (%)			
		平均(社)	1社	2社	3社以上
上段:2014年卒 下段:2013年卒					
大学生:全体		1.89 (1.67)	55.4 (58.7)	21.8 (24.3)	22.8 (17.0)
文理別	文系	1.90 (1.72)	55.5 (56.4)	21.9 (25.6)	22.6 (18.0)
	理系	1.87 (1.60)	55.3 (62.3)	21.5 (22.2)	23.2 (15.5)
性別	男性	1.98 (1.63)	53.7 (59.3)	21.6 (25.9)	24.7 (14.8)
	女性	1.76 (1.75)	57.8 (57.8)	22.0 (21.7)	20.2 (20.5)
地域別	関東	2.00 (1.84)	53.7 (55.1)	22.4 (24.0)	24.0 (20.9)
	中部	1.61 (1.62)	61.5 (52.7)	21.7 (32.5)	16.8 (14.9)
	近畿	1.91 (1.45)	53.7 (70.1)	21.7 (18.2)	24.6 (11.7)
	その他地域・計	1.81 (1.57)	57.0 (58.3)	20.5 (26.5)	22.5 (15.2)
(参考)大学院生:理系		1.95 (1.98)	51.1 (54.7)	24.8 (22.7)	24.2 (22.7)

■『2014年卒の大学生の月別の内定（内々定）を取得した社数の推移』（各時点での内定取得者/実数回答）

		2014年卒 大学生:全体 (%)			2社以上・計	
		1社	2社	3社以上		
●凡例						
2013年	3月1日時点	78.4%		15.4	6.2	21.6
2013年	4月1日時点	69.9		17.3	12.8	30.1
2013年	5月1日時点	55.4	21.8	22.8		44.6

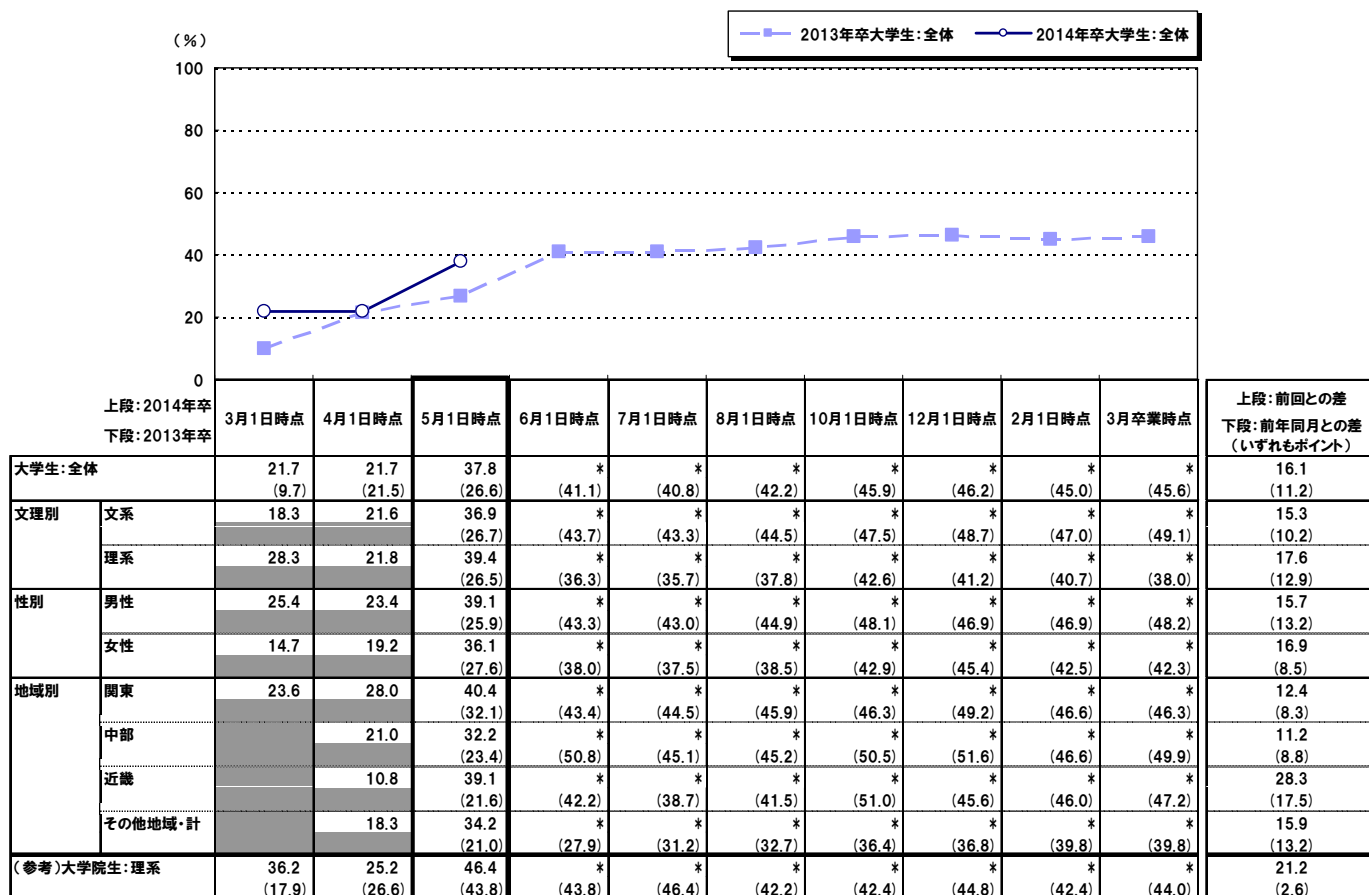
□参考:『2013年卒の大学生の月別の内定（内々定）を取得した社数の推移』（各時点での内定取得者/実数回答）

		2013年卒 大学生:全体 (%)			2社以上・計	
		1社	2社	3社以上		
●凡例						
2012年	3月1日時点	87.1%		7.9	5.0	12.9
2012年	4月1日時点	65.4		18.8	15.8	34.6
2012年	5月1日時点	58.7	24.3	17.0		41.3
2012年	6月1日時点	51.2	26.7	22.1		48.8
2012年	7月1日時点	55.4	23.5	21.1		44.6
2012年	8月1日時点	54.2	25.0	20.8		45.8
2012年	10月1日時点	53.1	26.3	20.6		46.9
2012年	12月1日時点	52.6	25.5	21.9		47.4
2013年	2月1日時点	53.2	25.0	21.8		46.8
2013年	3月卒業時点	53.3	24.9	21.8		46.7

5-2) 内定（内々定）の状況 内定辞退率（5月1日時点）

- 5月1日時点で内定（内々定）を取得している大学生全体の**内定（内々定）辞退率**は37.8%で、4月1日時点に比べて16.1ポイント高かった。また、前年同時点の26.6%に比べて11.2ポイント高かった。

■『内定（内々定）辞退率の推移』（各時点での内定取得者/単一回答）



※表中網掛け部分は、集計対象数が50に満たないため、数値を非表示にしている

6) 卒業後の進路 進路確定率（5月1日時点）

●5月1日時点の大学生全体の進路確定率（※1）は18.9%で、4月1日時点に比べて16.2ポイント高かった。また、前年同時点の13.8%に比べて5.1ポイント高かった。

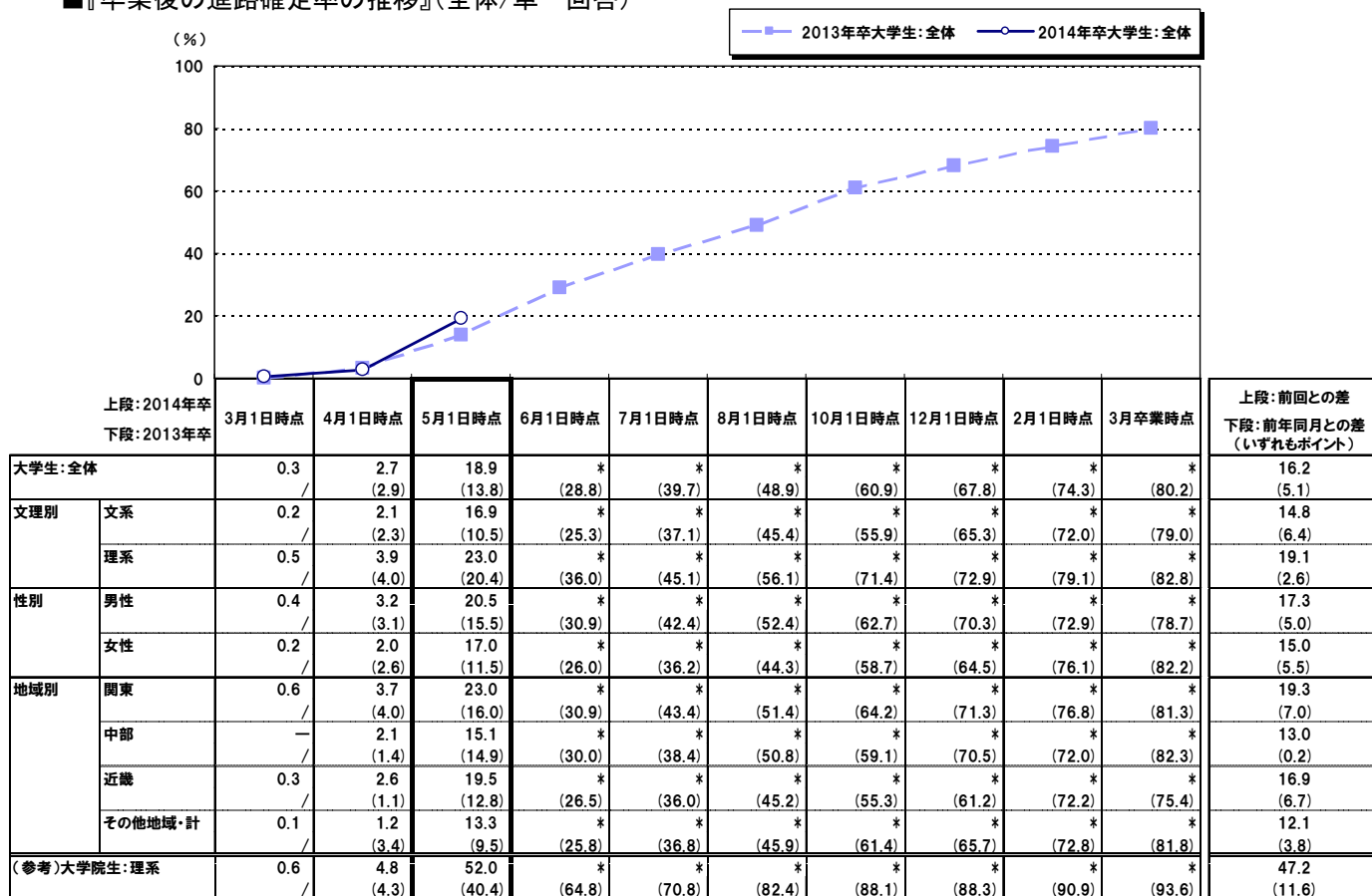
○文理別では、文系16.9%、理系23.0%。

○男女別では、男性20.5%、女性17.0%。

○地域別では、関東23.0%、中部15.1%、近畿19.5%、その他地域・計13.3%。

●5月1日時点で、民間企業へ就職が決まったのは17.9%であった。

■『卒業後の進路確定率の推移』（全体/単一回答）



■『5月1日時点での卒業後の進路確定状況』（全体/単一回答）

	就職先確定者					就職以外の進路確定者					まだ確定している進路はない	進路確定率 (%)	
	民間企業	公務員	教員	医師・歯科医師・看護師	「公務員」「教員」「医師等」以外で、民間企業ではない組織・団体	起業	進学（国内の大学院、専門学校など）	進学（留学）	留年	その他の進路			
大学生: 全体	17.9	-	0.0	0.1	0.2	0.1	0.6	-	0.0	0.1	81.1	18.9	
文理別	文系	16.4	-	0.1	-	0.2	0.0	0.1	-	0.1	83.1	16.9	
	理系	20.8	-	-	0.2	0.3	0.1	1.7	-	-	77.0	23.0	
性別	男性	19.0	-	-	0.1	0.2	0.1	0.9	-	0.0	0.1	79.5	20.5
	女性	16.4	-	0.1	0.0	0.2	-	0.3	-	-	-	83.0	17.0
地域別	関東	21.5	-	-	-	0.2	0.1	1.1	-	-	-	77.0	23.0
	中部	14.9	-	-	0.1	-	-	-	-	-	-	84.9	15.1
	近畿	18.0	-	-	0.2	0.4	0.1	0.4	-	0.1	0.3	80.5	19.5
	その他地域・計	12.6	-	0.2	-	0.1	-	0.4	-	-	-	86.7	13.3
(参考)大学院生: 理系	51.1	0.2	-	-	0.4	-	0.2	0.1	-	-	48.0	52.0	

※1「進路確定率」は、当初就職意向者のうち、当該月1日時点（最終回3月は卒業時点）での進路確定者（「就職先が確定[民間企業]/[公務員]/[教員]/[医師・歯科医師・看護師]/[左記以外で民間企業ではない組織・団体]」「起業することが確定」「進学先が確定[国内の大学院、専門学校]/[留学]」「その他の進路が確定」「留年が確定」のいずれかを選択した学生）の割合

※2 表中「/」部分(2013年卒の3月1日時点)は「進路確定状況」を調査していない