

就職プロセス調査（2023年卒） 「2022年8月1日時点 内定状況」

就職内定率は87.8%で、7月1日時点に比べ4.5ポイント増加。

内定保有企業数は平均1.07社となり、複数内定を取得した学生の多くが内定を辞退している

株式会社リクルート（本社：東京都千代田区 代表取締役社長：北村 吉弘）のより良い就職・採用の在り方を追究するための研究機関・就職みらい研究所（所長：栗田 貴祥）は、就職みらい研究所学生調査モニターの大学生・大学院生を対象に「就職プロセス調査」を実施いたしました。このたび調査結果がまとまりましたので、一部を抜粋してご報告申し上げます。

書類提出や面接参加している学生の活動量を見ると、積極的に活動を継続している様子がうかがえる



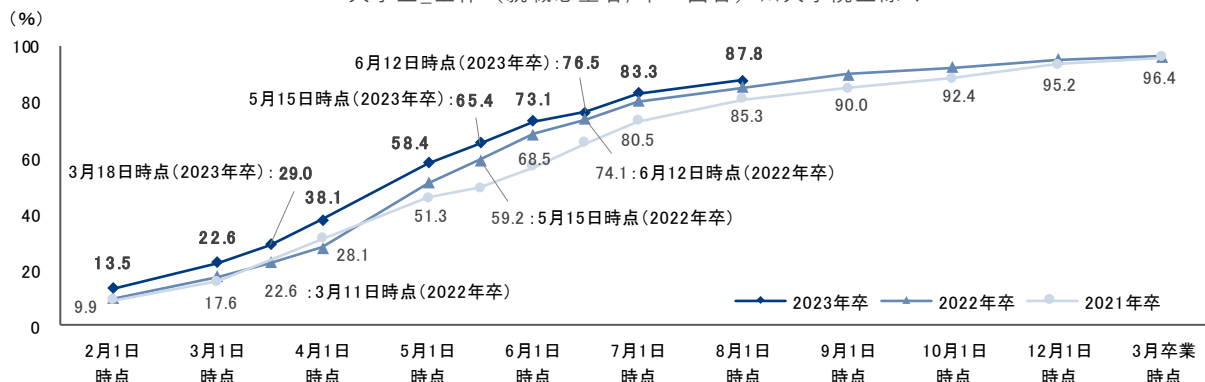
所長 栗田 貴祥

8月1日時点の大学生（大学院生除く）の就職内定率※1は、87.8%（+2.5ポイント）※2と7月1日時点から4.5ポイント増加しました。各プロセスの活動実施率・活動実施量を月別で見ると、「合同説明会・セミナーに参加した」「個別企業の説明会・セミナーに参加した」「エントリーシートなどの書類を提出した」「面接選考（最終面接を含む）を受けた」「最終面接を受けた」は、いずれも実施率が下がっています。しかし実施した学生の実施量平均は2～6月中と比べて同程度の数値となっており、就職活動を継続している学生が積極的に取り組んでいる様子が分かります。内定取得企業数は例年よりもやや多いですが、その分内定辞退企業数も多く、内定保有企業数は例年並みの平均1.07社と、複数内定を取得した学生の多くが内定を辞退した様子がうかがえます。就職志望者全体のうち、8月1日時点で就職活動を実施している割合は20.7%です。内定取得に向けて活動を継続している学生の皆さんは、内定が思うように得られず悩むこともあるかと思います。自分のことをよく知る友人や保護者、大学のキャリアセンターなどに相談し、うまくいっていない理由を分析した上で、伝え方の工夫や志望先の再検討を行うなど、活動内容を見直していただくことが突破口となる場合もあります。暑い日が続きますが、納得して就職活動を終わられるよう引き続き頑張ってくださいと思います。

※1 内々定を含む ※2 ()内数値は前年同月差

就職内定率

大学生_全体（就職志望者/単一回答）※大学院生除く



本件に関する
お問い合わせ先

<https://www.recruit.jp/support/form/>

I. 就職内定率

就職内定率

大学生_全体（就職志望者/単一回答）※大学院生除く

		2月1日 時点	3月1日 時点	3月18日 時点(※)	4月1日 時点	5月1日 時点	5月15日 時点	6月1日 時点	6月12日 時点	7月1日 時点	8月1日 時点	9月1日 時点	10月1日 時点	12月1日 時点	3月卒業 時点
全体	2023年卒	13.5%	22.6%	29.0%	38.1%	58.4%	65.4%	73.1%	76.5%	83.3%	87.8%				
	2022年卒	9.9%	17.6%	22.6%	28.1%	51.3%	59.2%	68.5%	74.1%	80.5%	85.3%	90.0%	92.4%	95.2%	96.4%
	2021年卒	9.0%	15.8%		31.3%	45.7%	49.2%	56.9%	65.3%	73.2%	81.2%	85.0%	88.7%	93.4%	96.1%
	前回差		9.1	6.4	9.1	20.3	7.0	7.7	3.4	6.8	4.5				
	前年同月差	3.6	5.0	6.4	10.0	7.1	6.2	4.6	2.4	2.8	2.5				
文系	2023年卒	12.6%	21.0%	26.6%	36.5%	56.1%	62.2%	68.9%	73.7%	81.2%	87.2%				
	2022年卒	10.1%	16.1%	19.8%	25.4%	45.7%	54.7%	64.2%	71.1%	78.0%	82.7%	88.8%	91.0%	94.8%	96.3%
	2021年卒	7.5%	14.2%		27.6%	39.7%	41.4%	48.8%	59.2%	67.6%	76.9%	81.7%	86.8%	92.0%	96.2%
	前回差		8.4	5.6	9.9	19.6	6.1	6.7	4.8	7.5	6.0				
	前年同月差	2.5	4.9	6.8	11.1	10.4	7.5	4.7	2.6	3.2	4.5				
理系	2023年卒	15.5%	26.0%	34.8%	41.7%	64.1%	73.1%	82.5%	83.3%	88.3%	89.3%				
	2022年卒	9.5%	20.8%	28.6%	33.9%	63.9%	69.2%	78.3%	81.0%	86.1%	91.2%	92.7%	95.5%	96.2%	96.7%
	2021年卒	12.5%	19.4%		39.9%	59.4%	67.1%	74.9%	79.2%	86.0%	90.8%	92.6%	93.1%	96.4%	95.8%
	前回差		10.5	8.8	6.9	22.4	9.0	9.4	0.8	5.0	1.0				
	前年同月差	6.0	5.2	6.2	7.8	0.2	3.9	4.2	2.3	2.2	-1.9				
男性	2023年卒	12.8%	22.5%	28.1%	37.7%	59.6%	64.8%	73.4%	75.9%	84.3%	87.2%				
	2022年卒	9.6%	19.3%	25.5%	28.9%	51.0%	58.8%	68.6%	74.2%	79.2%	85.5%	88.2%	92.0%	95.1%	95.5%
	2021年卒	11.6%	19.0%		35.1%	47.7%	51.8%	62.1%	67.7%	73.5%	83.1%	85.7%	90.9%	93.2%	95.1%
	前回差		9.7	5.6	9.6	21.9	5.2	8.6	2.5	8.4	2.9				
	前年同月差	3.2	3.2	2.6	8.8	8.6	6.0	4.8	1.7	5.1	1.7				
女性	2023年卒	14.2%	22.6%	29.9%	38.5%	57.2%	66.1%	72.8%	77.2%	82.3%	88.5%				
	2022年卒	10.3%	15.6%	19.3%	27.1%	51.5%	59.6%	68.4%	74.0%	81.9%	85.1%	91.9%	92.8%	95.2%	97.4%
	2021年卒	5.9%	12.2%		27.0%	43.5%	46.4%	51.1%	62.5%	72.9%	79.0%	84.1%	86.3%	93.5%	97.1%
	前回差		8.4	7.3	8.6	18.7	8.9	6.7	4.4	5.1	6.2				
	前年同月差	3.9	7.0	10.6	11.4	5.7	6.5	4.4	3.2	0.4	3.4				
関東	2023年卒	15.3%	26.0%	33.2%	42.3%	60.3%	67.6%	75.1%	78.6%	84.8%	89.4%				
	2022年卒	13.1%	20.8%	28.6%	31.3%	52.6%	58.8%	71.3%	77.0%	81.8%	85.7%	90.9%	93.9%	95.3%	96.4%
	2021年卒	12.2%	17.6%		35.2%	49.5%	49.6%	55.7%	65.4%	72.7%	81.0%	82.7%	88.4%	94.9%	96.3%
	前回差		10.7	7.2	9.1	18.0	7.3	7.5	3.5	6.2	4.6				
	前年同月差	2.2	5.2	4.6	11.0	7.7	8.8	3.8	1.6	3.0	3.7				
中部	2023年卒	10.9%	26.5%	27.4%	42.3%	60.7%	66.3%	74.7%	79.5%	87.1%	88.8%				
	2022年卒	7.3%	15.7%	19.7%	32.6%	53.6%	64.3%	73.4%	75.9%	81.4%	85.7%	90.5%	91.0%	96.7%	96.7%
	2021年卒	6.9%	15.2%		29.3%	44.3%	54.8%	67.2%	70.6%	72.2%	83.9%	92.1%	89.8%	92.0%	99.1%
	前回差		15.6	0.9	14.9	18.4	5.6	8.4	4.8	7.6	1.7				
	前年同月差	3.6	10.8	7.7	9.7	7.1	2.0	1.3	3.6	5.7	3.1				
近畿	2023年卒	11.7%	18.8%	30.1%	35.0%	55.2%	64.9%	71.4%	72.1%	78.5%	84.4%				
	2022年卒	11.1%	16.4%	18.6%	26.9%	50.2%	59.3%	62.6%	71.4%	79.6%	86.9%	91.0%	93.3%	95.6%	96.8%
	2021年卒	6.9%	19.6%		32.1%	45.9%	48.4%	50.4%	62.7%	71.9%	77.4%	83.1%	88.9%	91.9%	97.4%
	前回差		7.1	11.3	4.9	20.2	9.7	6.5	0.7	6.4	5.9				
	前年同月差	0.6	2.4	11.5	8.1	5.0	5.6	8.8	0.7	-1.1	-2.5				
その他地域	2023年卒	13.5%	16.8%	21.7%	29.5%	56.5%	61.1%	69.8%	73.9%	81.6%	87.5%				
	2022年卒	4.4%	13.2%	15.2%	19.8%	47.9%	55.8%	64.2%	69.4%	77.7%	82.7%	86.4%	89.3%	92.9%	95.8%
	2021年卒	6.1%	10.3%		24.3%	39.2%	44.7%	56.1%	62.9%	76.6%	82.7%	85.4%	88.2%	92.9%	91.9%
	前回差		3.3	4.9	7.8	27.0	4.6	8.7	4.1	7.7	5.9				
	前年同月差	9.1	3.6	6.5	9.7	8.6	5.3	5.6	4.5	3.9	4.8				

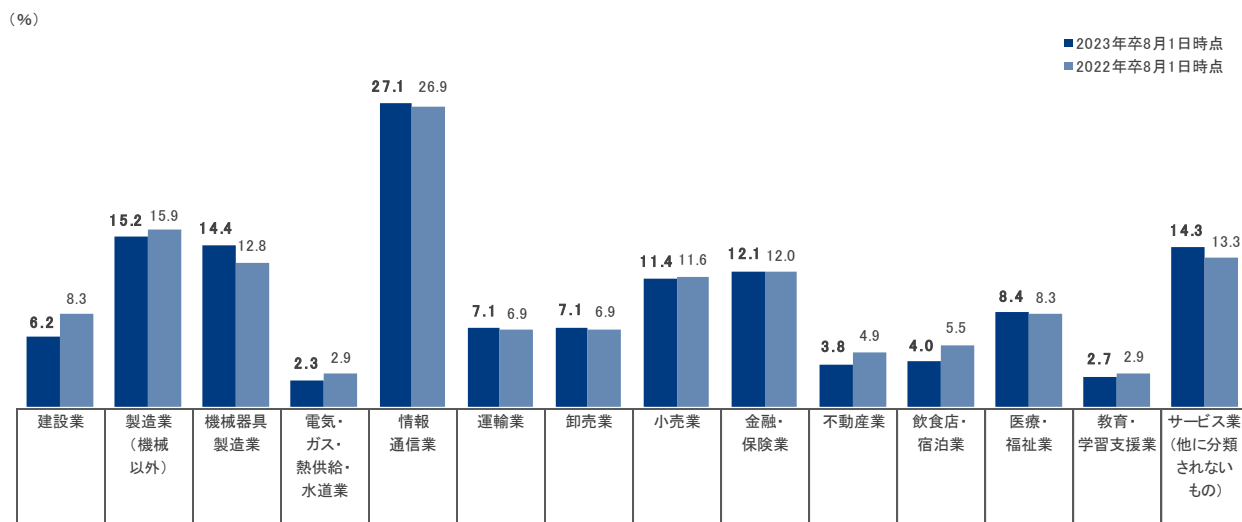
(※) 2022年卒は、3月11日時点で聴取

※「就職内定率」の用語の定義は、13ページをご参照ください

II. 内定取得先企業の業種・従業員規模

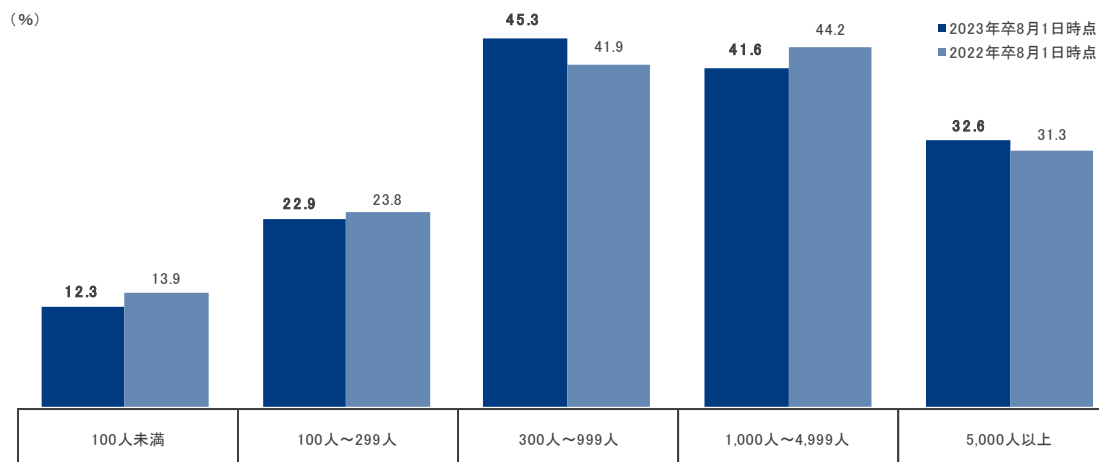
8月1日時点の内定取得先企業の業種

大学生_内定取得者（就職志望者/複数回答）※大学院生除く



8月1日時点の内定取得先企業の従業員規模

大学生_内定取得者（就職志望者/複数回答）※大学院生除く

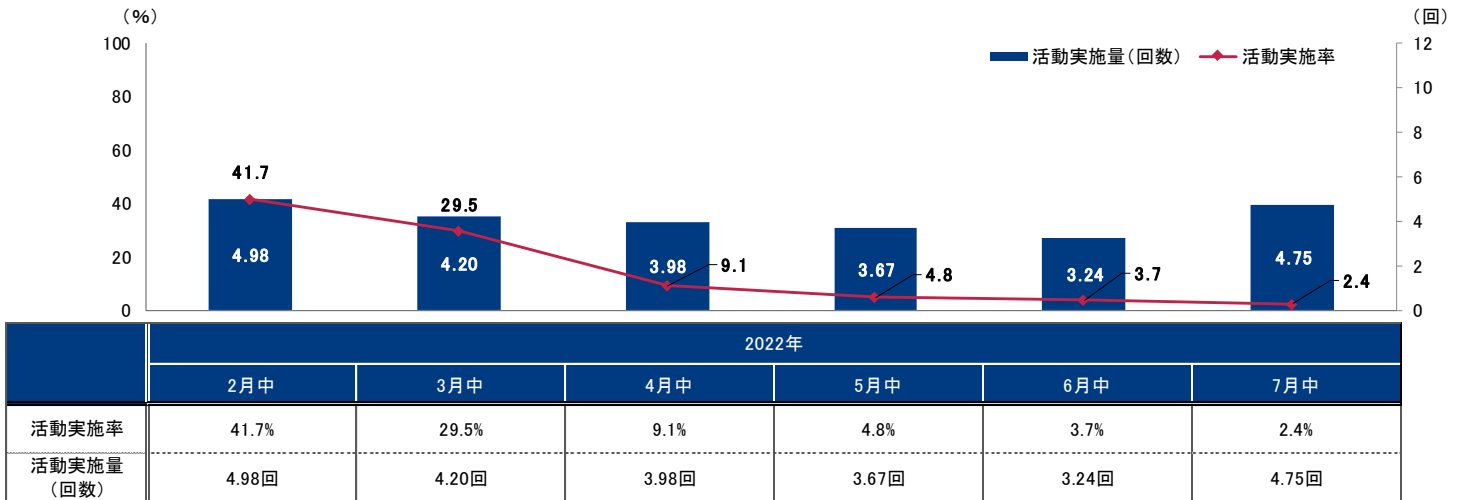


2～7月中の各活動実施率・実施量

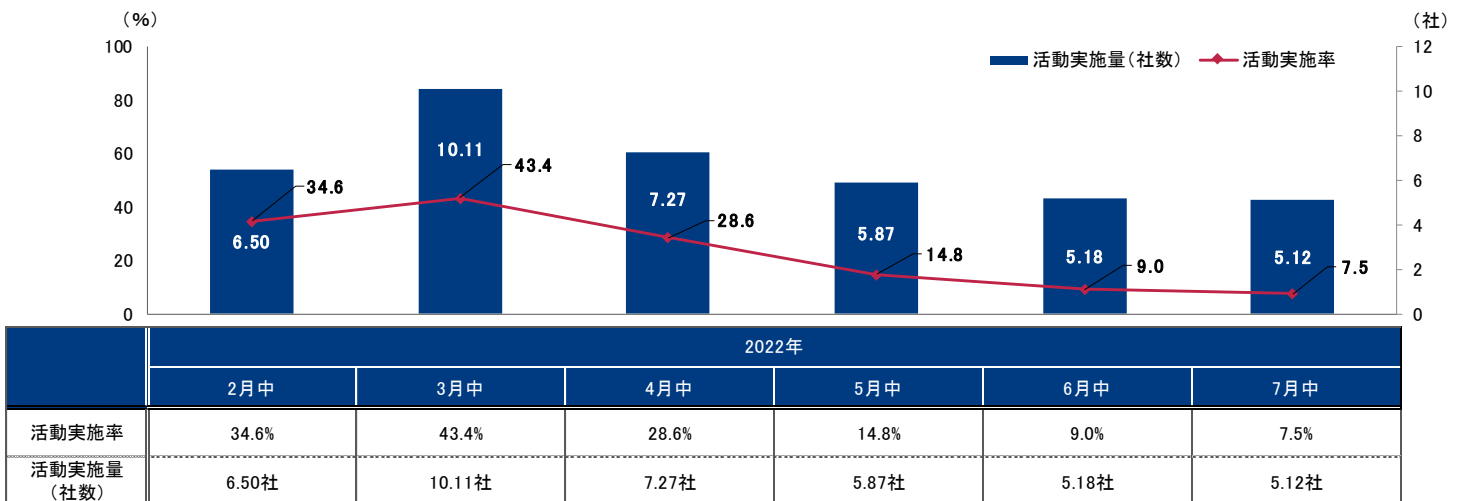
実施率：大学生_全体（就職志望者/複数回答）※大学院生除く

実施量：大学生_全体（就職志望者・各活動実施者/数値回答）※大学院生除く

合同説明会・セミナーの実施状況

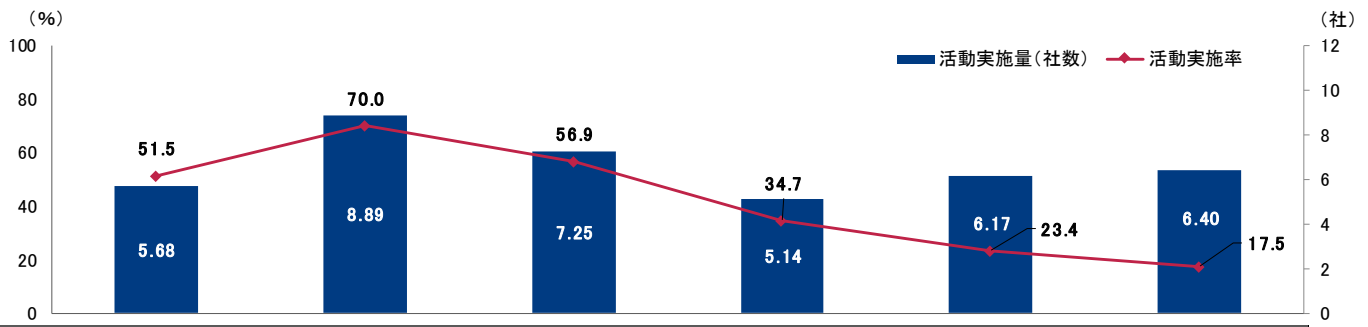


個別企業の説明会・セミナーの実施状況



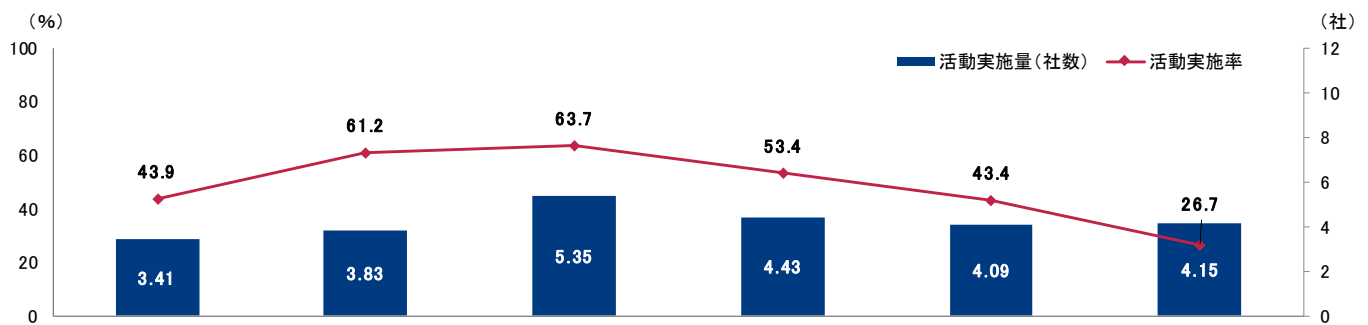
Ⅲ. 2～7月中の各活動実施率・実施量

エントリーシートなどの書類提出の実施状況



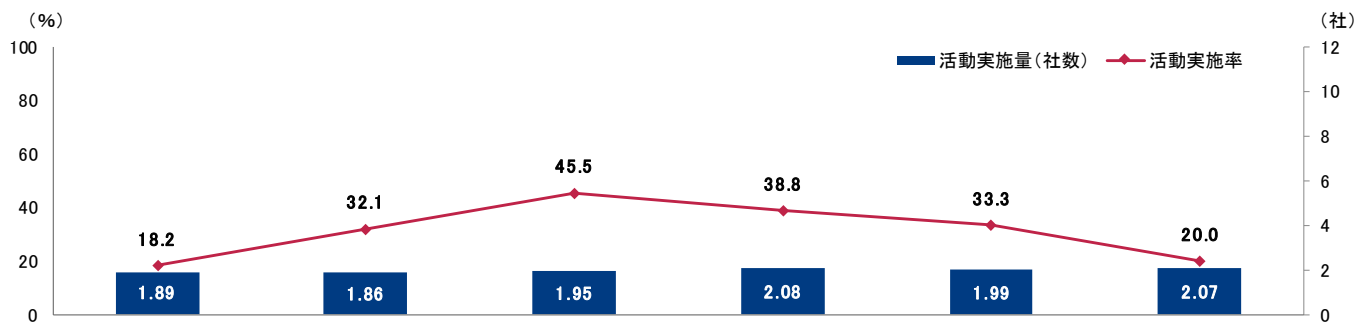
	2022年					
	2月中	3月中	4月中	5月中	6月中	7月中
活動実施率	51.5%	70.0%	56.9%	34.7%	23.4%	17.5%
活動実施量 (社数)	5.68社	8.89社	7.25社	5.14社	6.17社	6.40社

面接選考（最終面接含む）の実施状況



	2022年					
	2月中	3月中	4月中	5月中	6月中	7月中
活動実施率	43.9%	61.2%	63.7%	53.4%	43.4%	26.7%
活動実施量 (社数)	3.41社	3.83社	5.35社	4.43社	4.09社	4.15社

最終面接の実施状況

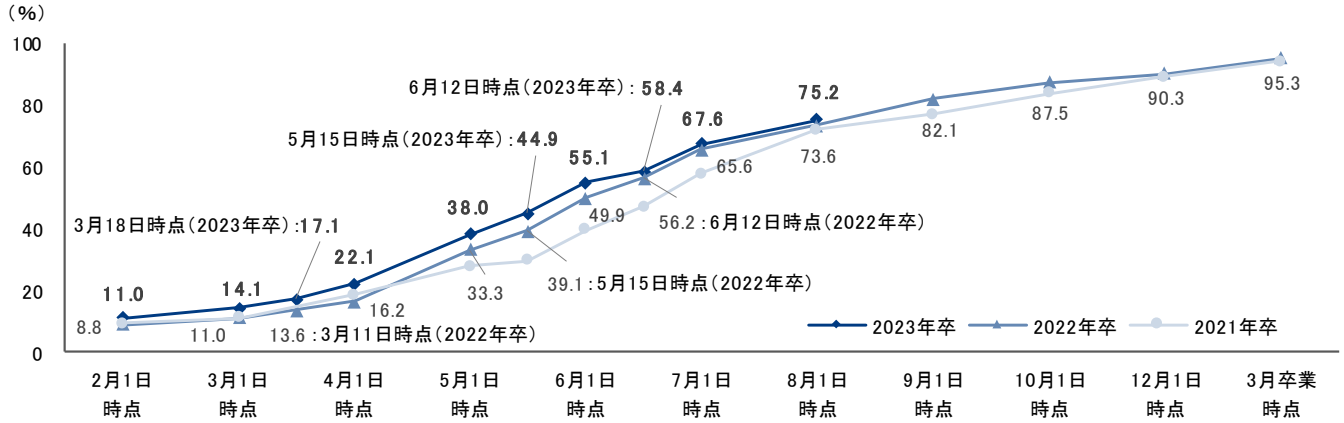


	2022年					
	2月中	3月中	4月中	5月中	6月中	7月中
活動実施率	18.2%	32.1%	45.5%	38.8%	33.3%	20.0%
活動実施量 (社数)	1.89社	1.86社	1.95社	2.08社	1.99社	2.07社

IV. 進路確定率・就職内定辞退率

進路確定率

大学生_全体（全体/単一回答）※大学院生除く

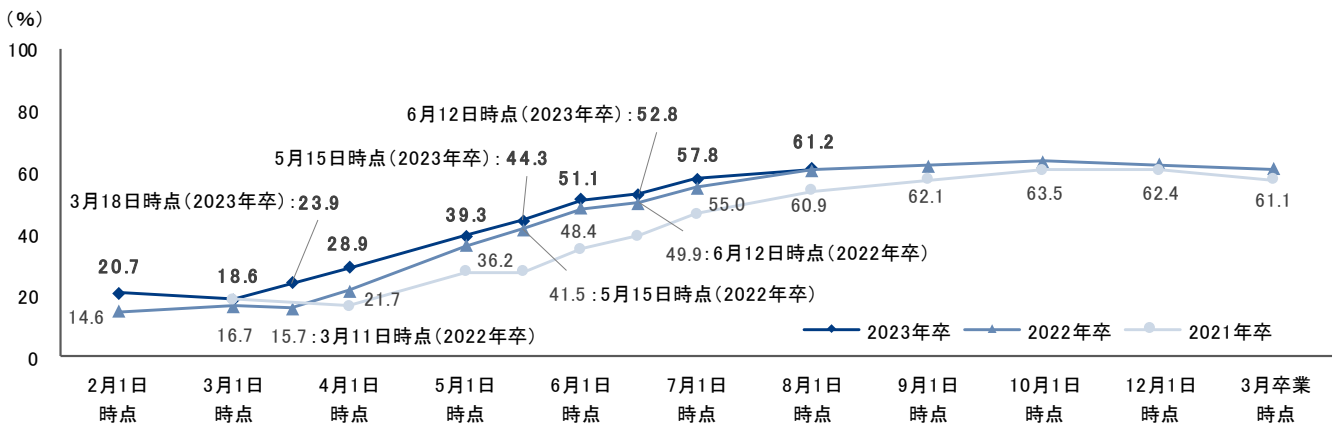


		2月1日 時点	3月1日 時点	3月18日 時点(※)	4月1日 時点	5月1日 時点	5月15日 時点	6月1日 時点	6月12日 時点	7月1日 時点	8月1日 時点	9月1日 時点	10月1日 時点	12月1日 時点	3月卒業 時点
全体	2023年卒	11.0	14.1	17.1	22.1	38.0	44.9	55.1	58.4	67.6	75.2				
	2022年卒	8.8	11.0	13.6	16.2	33.3	39.1	49.9	56.2	65.6	73.6	82.1	87.5	90.3	95.3
	2021年卒	9.1	10.9		18.4	27.9	29.7	39.4	47.0	57.7	72.2	76.9	83.9	89.2	94.2
	前回差		3.1	3.0	5.0	15.9	6.9	10.2	3.3	9.2	7.6				
	前年同月差	2.2	3.1	3.5	5.9	4.7	5.8	5.2	2.2	2.0	1.6				

(※) 2022年卒は、3月11日時点で聴取

就職内定辞退率

大学生_全体（就職志望者・内定取得者/単一回答）※大学院生除く



		2月1日 時点	3月1日 時点	3月18日 時点(※)	4月1日 時点	5月1日 時点	5月15日 時点	6月1日 時点	6月12日 時点	7月1日 時点	8月1日 時点	9月1日 時点	10月1日 時点	12月1日 時点	3月卒業 時点
全体	2023年卒	20.7	18.6	23.9	28.9	39.3	44.3	51.1	52.8	57.8	61.2				
	2022年卒	14.6	16.7	15.7	21.7	36.2	41.5	48.4	49.9	55.0	60.9	62.1	63.5	62.4	61.1
	2021年卒		18.6		16.6	27.7	27.5	35.2	39.2	46.5	53.9	57.7	60.6	60.9	57.5
	前回差		-2.1	5.3	5.0	10.4	5.0	6.8	1.7	5.0	3.4				
	前年同月差	6.1	1.9	8.2	7.2	3.1	2.8	2.7	2.9	2.8	0.3				

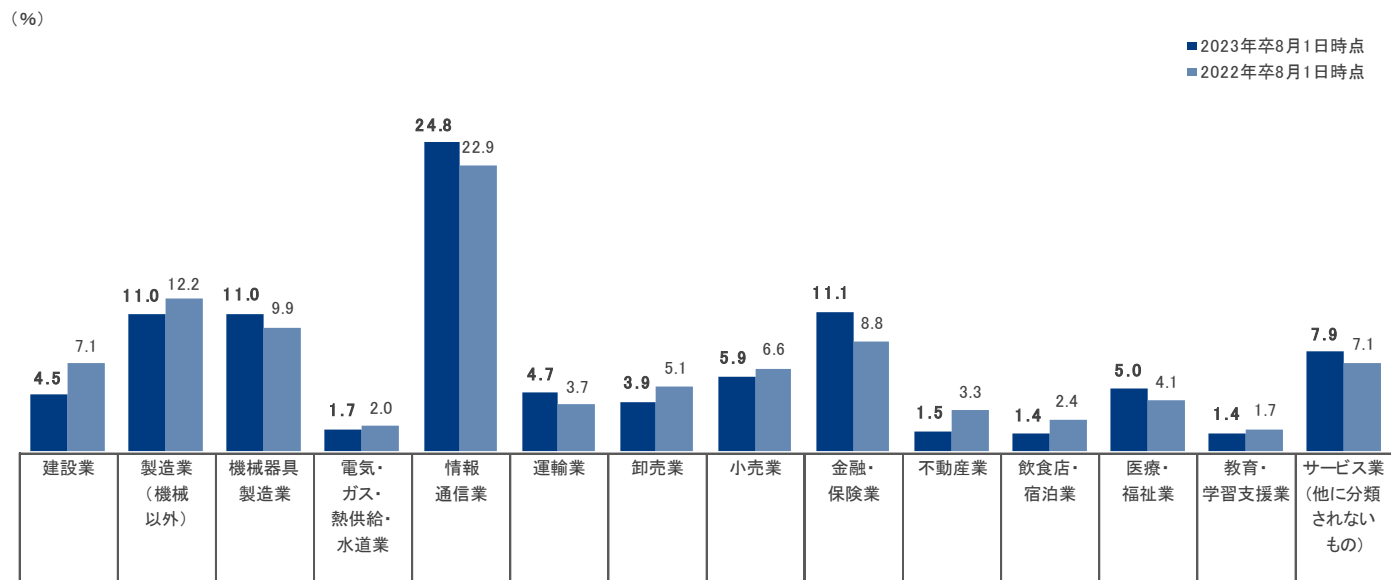
(※) 2022年卒は、3月11日時点で聴取

※「進路確定率」「就職内定辞退率」の用語の定義は、13ページをご参照ください

V. 就職確定先企業の業種・従業員規模

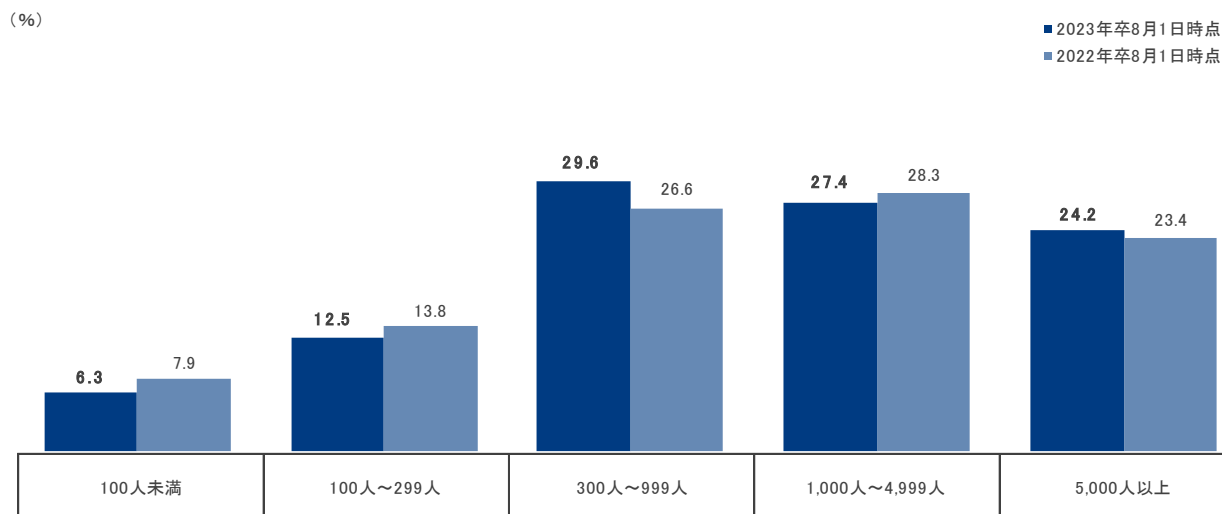
8月1日時点の就職確定先企業の業種

大学生_民間企業への就職確定者（就職志望者/単一回答）※大学院生除く



8月1日時点の就職確定先企業の従業員規模

大学生_民間企業への就職確定者（就職志望者/単一回答）※大学院生除く



VI. 8月1日時点の内定取得企業数・内定保有企業数・内定辞退企業数

内定取得企業数

大学生_内定取得者（就職志望者/数値回答）※大学院生除く

	1社	2社	3社	4社	5社	6社以上	2社以上・計	平均(社)
2023年卒	36.8%	27.2%	17.7%	9.3%	3.9%	5.1%	63.2%	2.40
2022年卒	37.2%	28.4%	17.2%	9.3%	3.5%	4.3%	62.8%	2.34
2021年卒	43.3%	26.7%	15.9%	7.0%	2.9%	4.2%	56.7%	2.18

内定保有企業数

大学生_内定取得者（就職志望者/数値回答）※大学院生除く

	0社	1社	2社	3社	4社	5社	6社以上	2社以上・計	平均(社)
2023年卒	1.4%	91.7%	5.8%	0.9%	0.1%	0.1%	—	6.9%	1.07
2022年卒	1.4%	91.5%	5.5%	1.1%	0.3%	0.2%	—	7.1%	1.08
2021年卒	0.9%	91.8%	5.9%	0.9%	0.4%	0.1%	—	7.3%	1.08

内定辞退企業数

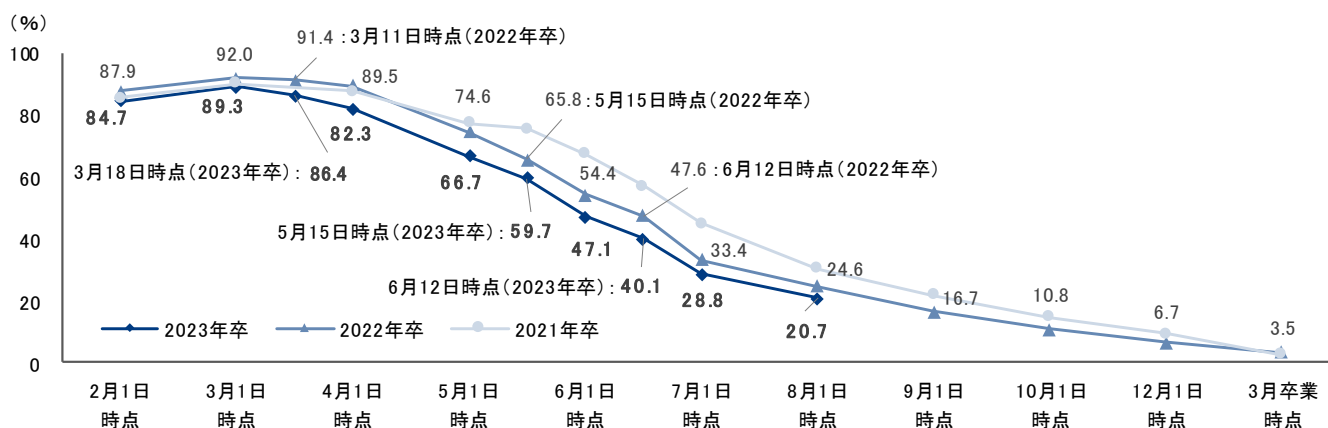
大学生_内定取得者（就職志望者/数値回答）※大学院生除く

	0社	1社	2社	3社	4社	5社	6社以上	2社以上・計	平均(社)
2023年卒	38.7%	27.8%	16.2%	8.5%	4.2%	1.6%	2.9%	33.5%	1.33
2022年卒	39.2%	29.5%	15.9%	8.4%	2.9%	1.4%	2.6%	31.3%	1.26
2021年卒	46.2%	26.3%	14.3%	7.1%	2.1%	1.3%	2.6%	27.5%	1.10

VII. 内定有無別に見る就職活動実施率

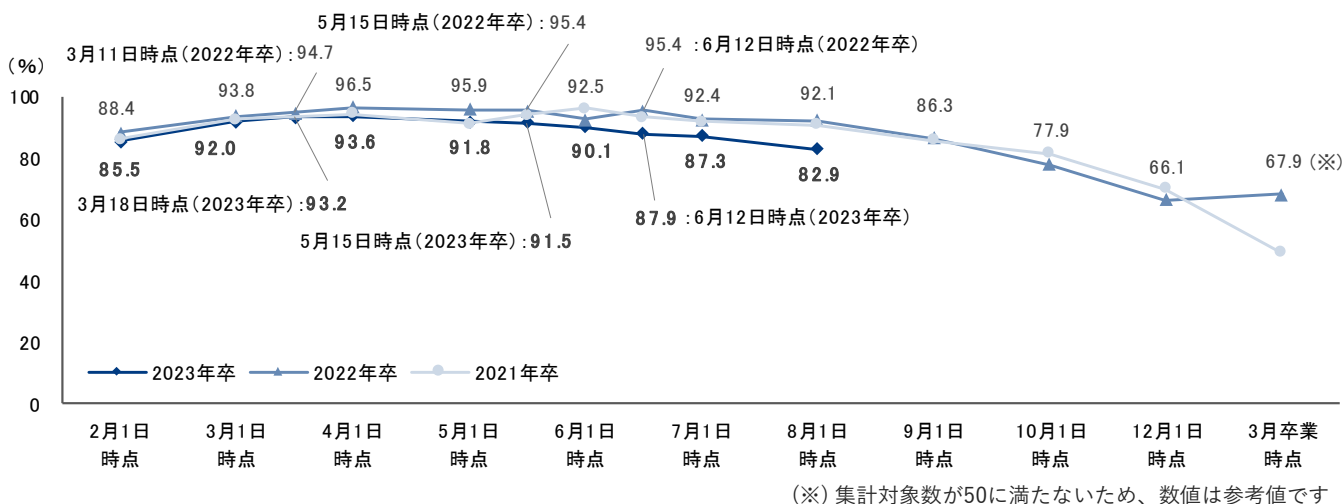
就職活動実施率（全体）

大学生_全体（就職志望者/単一回答）※大学院生除く



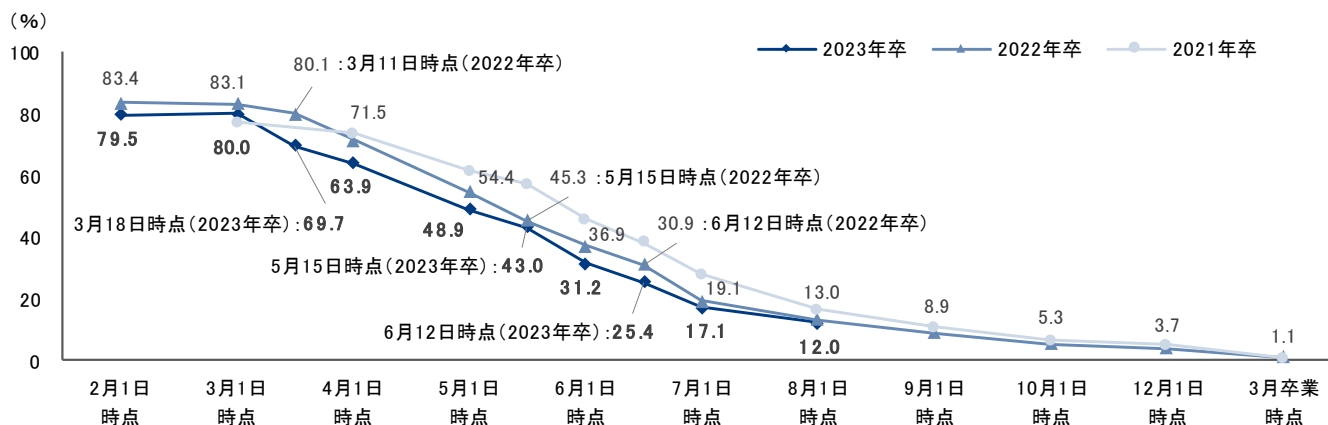
就職活動実施率（内定未取得者）

大学生_全体（就職志望者・内定未取得者/単一回答）※大学院生除く



就職活動実施率（内定取得者）

大学生_全体（就職志望者・内定取得者/単一回答）※大学院生除く



※「就職活動実施率」の用語の定義は、13ページをご参照ください

就職活動実施率

大学生_全体（就職志望者/単一回答）※大学院生除く

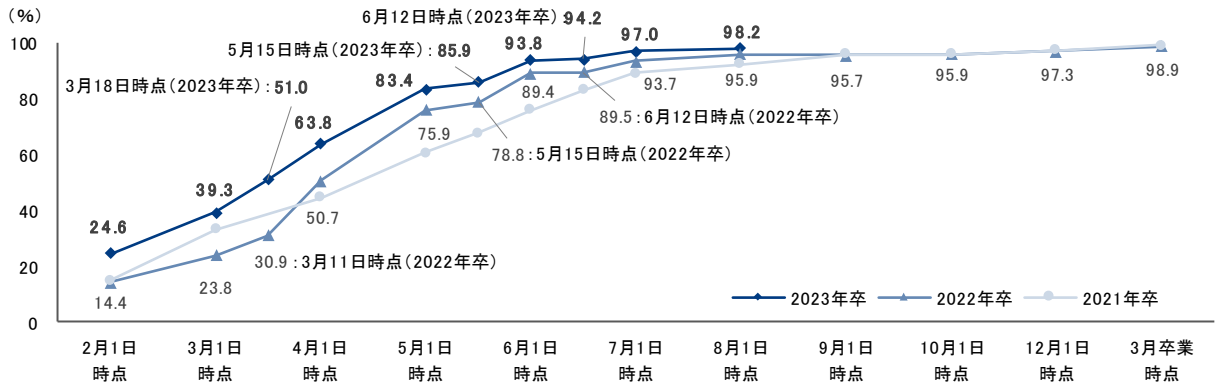
		2月1日 時点	3月1日 時点	3月18日 時点(※)	4月1日 時点	5月1日 時点	5月15日 時点	6月1日 時点	6月12日 時点	7月1日 時点	8月1日 時点	9月1日 時点	10月1日 時点	12月1日 時点	3月卒業 時点
全体	2023年卒	84.7%	89.3%	86.4%	82.3%	66.7%	59.7%	47.1%	40.1%	28.8%	20.7%				
	2022年卒	87.9%	92.0%	91.4%	89.5%	74.6%	65.8%	54.4%	47.6%	33.4%	24.6%	16.7%	10.8%	6.7%	3.5%
	2021年卒	85.8%	90.2%		87.8%	77.4%	75.6%	67.4%	57.3%	44.9%	30.4%	22.0%	14.7%	9.4%	2.6%
	前回差		4.6	-2.9	-4.1	-15.6	-7.0	-12.6	-7.0	-11.3	-8.1				
	前年同月差	-3.2	-2.7	-5.0	-7.2	-7.9	-6.1	-7.3	-7.5	-4.6	-3.9				
文系	2023年卒	85.1%	90.6%	89.1%	85.8%	71.1%	63.9%	51.9%	44.2%	32.2%	22.9%				
	2022年卒	88.4%	93.1%	93.9%	92.8%	79.4%	72.0%	60.2%	52.6%	36.2%	27.3%	18.5%	12.3%	7.0%	3.3%
	2021年卒	85.2%	89.7%		90.3%	83.2%	82.7%	74.2%	62.8%	52.5%	37.0%	27.5%	18.2%	11.7%	3.2%
	前回差		5.5	-1.5	-3.3	-14.7	-7.2	-12.0	-7.7	-12.0	-9.3				
	前年同月差	-3.3	-2.5	-4.8	-7.0	-8.3	-8.1	-8.3	-8.4	-4.0	-4.4				
理系	2023年卒	83.8%	86.3%	79.8%	74.3%	56.3%	49.9%	36.4%	30.3%	20.8%	15.4%				
	2022年卒	86.7%	89.4%	86.0%	82.3%	63.8%	52.0%	41.3%	36.2%	27.0%	18.4%	12.5%	7.4%	6.1%	3.9%
	2021年卒	87.2%	91.0%		82.0%	64.2%	59.4%	52.2%	44.6%	27.6%	15.4%	9.3%	6.9%	4.1%	1.2%
	前回差		2.5	-6.5	-5.5	-18.0	-6.4	-13.5	-6.1	-9.5	-5.4				
	前年同月差	-2.9	-3.1	-6.2	-8.0	-7.5	-2.1	-4.9	-5.9	-6.2	-3.0				
男性	2023年卒	81.9%	89.0%	84.4%	81.1%	63.9%	57.3%	45.2%	39.4%	25.6%	21.0%				
	2022年卒	87.8%	92.0%	90.6%	88.7%	74.9%	63.7%	52.4%	46.7%	33.6%	22.0%	17.6%	11.8%	7.2%	4.1%
	2021年卒	84.9%	87.2%		85.9%	74.9%	72.4%	60.6%	52.4%	43.2%	29.2%	22.0%	13.6%	10.0%	3.3%
	前回差		7.1	-4.6	-3.3	-17.2	-6.6	-12.1	-5.8	-13.8	-4.6				
	前年同月差	-5.9	-3.0	-6.2	-7.6	-11.0	-6.4	-7.2	-7.3	-8.0	-1.0				
女性	2023年卒	87.6%	89.7%	88.5%	83.6%	69.7%	62.3%	49.1%	40.9%	32.2%	20.3%				
	2022年卒	87.9%	91.9%	92.4%	90.3%	74.2%	68.1%	56.8%	48.6%	33.2%	27.4%	15.6%	9.8%	6.2%	2.8%
	2021年卒	86.8%	93.4%		89.8%	80.3%	79.2%	74.8%	62.8%	46.8%	31.8%	22.0%	16.0%	8.6%	1.7%
	前回差		2.1	-1.2	-4.9	-13.9	-7.4	-13.2	-8.2	-8.7	-11.9				
	前年同月差	-0.3	-2.2	-3.9	-6.7	-4.5	-5.8	-7.7	-7.7	-1.0	-7.1				
関東	2023年卒	85.0%	90.5%	84.6%	80.8%	67.5%	59.2%	46.5%	37.0%	26.8%	19.8%				
	2022年卒	89.7%	91.3%	91.3%	88.8%	75.1%	66.9%	53.6%	45.9%	31.3%	23.8%	15.9%	11.2%	7.3%	4.0%
	2021年卒	87.5%	90.4%		88.8%	80.4%	79.0%	67.4%	57.3%	44.6%	29.7%	24.2%	15.7%	9.1%	2.9%
	前回差		5.5	-5.9	-3.8	-13.3	-8.3	-12.7	-9.5	-10.2	-7.0				
	前年同月差	-4.7	-0.8	-6.7	-8.0	-7.6	-7.7	-7.1	-8.9	-4.5	-4.0				
中部	2023年卒	87.1%	88.7%	88.0%	80.0%	66.7%	58.9%	50.4%	40.3%	28.7%	18.7%				
	2022年卒	88.4%	95.5%	92.1%	92.3%	73.9%	60.5%	52.6%	45.5%	31.3%	24.1%	18.5%	13.7%	7.0%	3.3%
	2021年卒	93.4%	94.8%		91.3%	74.7%	70.8%	66.3%	52.2%	41.3%	30.5%	14.6%	15.1%	10.1%	1.0%
	前回差		1.6	-0.7	-8.0	-13.3	-7.8	-8.5	-10.1	-11.6	-10.0				
	前年同月差	-1.3	-6.8	-4.1	-12.3	-7.2	-1.6	-2.2	-5.2	-2.6	-5.4				
近畿	2023年卒	86.0%	87.5%	89.8%	84.6%	65.5%	58.0%	47.3%	42.4%	33.4%	23.8%				
	2022年卒	86.3%	90.8%	90.0%	88.8%	73.6%	62.8%	54.1%	48.0%	36.0%	24.7%	15.3%	8.0%	5.2%	2.5%
	2021年卒	86.0%	91.8%		87.3%	73.5%	78.4%	73.6%	64.6%	51.9%	33.9%	22.0%	13.6%	8.2%	3.4%
	前回差		1.5	2.3	-5.2	-19.1	-7.5	-10.7	-4.9	-9.0	-9.6				
	前年同月差	-0.3	-3.3	-0.2	-4.2	-8.1	-4.8	-6.8	-5.6	-2.6	-0.9				
その他地域	2023年卒	81.4%	89.5%	85.5%	85.1%	66.6%	63.2%	45.5%	43.8%	28.6%	20.9%				
	2022年卒	85.2%	91.7%	92.6%	89.5%	74.8%	70.6%	58.1%	52.3%	37.1%	26.6%	18.2%	10.4%	6.9%	3.4%
	2021年卒	78.6%	86.4%		83.4%	77.2%	70.6%	63.3%	54.6%	41.4%	28.4%	23.8%	13.6%	10.6%	2.5%
	前回差		8.1	-4.0	-0.4	-18.5	-3.4	-17.7	-1.7	-15.2	-7.7				
	前年同月差	-3.8	-2.2	-7.1	-4.4	-8.2	-7.4	-12.6	-8.5	-8.5	-5.7				

(※) 2022年卒は、3月11日時点で聴取

※「就職活動実施率」の用語の定義は、13ページをご参照ください

就職内定率

大学院生_全体 (就職志望者/単一回答)



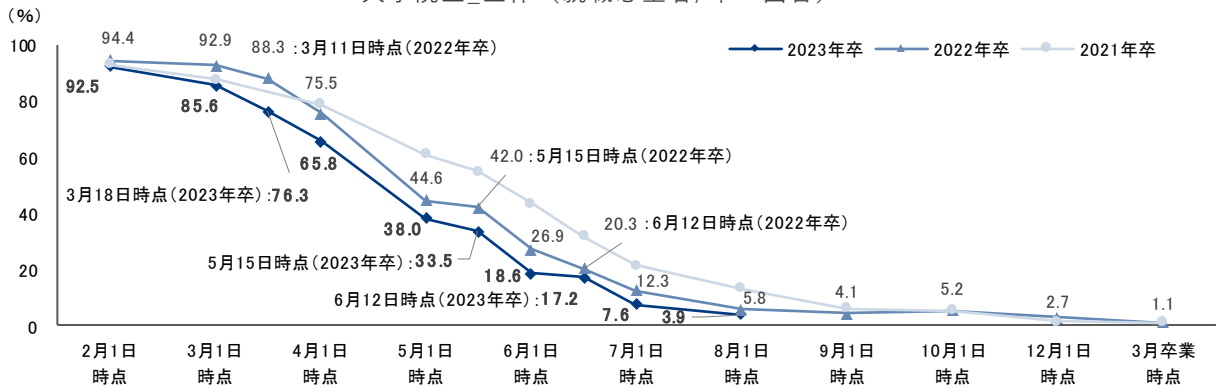
大学院生_全体_理系 (就職志望者/単一回答)

	2月1日	3月1日	3月18日	4月1日	5月1日	5月15日	6月1日	6月12日	7月1日	8月1日	9月1日	10月1日	12月1日	3月卒業	
全体	2023年卒	24.6%	39.3%	51.0%	63.8%	83.4%	85.9%	93.8%	94.2%	97.0%	98.2%				
	2022年卒	14.4%	23.8%	30.9%	50.7%	75.9%	78.8%	89.4%	89.5%	93.7%	95.9%	95.7%	95.9%	98.9%	
	2021年卒	15.1%	33.0%		44.6%	60.7%	67.9%	76.2%	83.2%	89.2%	92.5%	96.1%	96.2%	97.6%	99.3%
	前回差		14.7	11.7	12.8	19.6	2.5	7.9	0.4	2.8	1.2				
	前年同月差	10.2	15.5	20.1	13.1	7.5	7.1	4.4	4.7	3.3	2.3				
理系	2023年卒	22.9%	38.4%	50.7%	64.9%	85.4%	87.8%	94.2%	95.8%	97.7%	98.4%				
	2022年卒	13.8%	24.1%	31.5%	52.2%	78.8%	81.6%	91.9%	91.5%	95.2%	97.5%	96.9%	97.1%	97.4%	99.1%
	2021年卒	15.0%	33.3%		47.3%	64.1%	70.9%	80.0%	85.8%	91.0%	93.8%	97.8%	97.4%	98.1%	99.6%
	前回差		15.5	12.3	14.2	20.5	2.4	6.4	1.6	1.9	0.7				
	前年同月差	9.1	14.3	19.2	12.7	6.6	6.2	2.3	4.3	2.5	0.9				

(※) 2022年卒は、3月11日時点で聴取

就職活動実施率

大学院生_全体 (就職志望者/単一回答)



大学院生_全体_理系 (就職志望者/単一回答)

	2月1日	3月1日	3月18日	4月1日	5月1日	5月15日	6月1日	6月12日	7月1日	8月1日	9月1日	10月1日	12月1日	3月卒業	
全体	2023年卒	92.5%	85.6%	76.3%	65.8%	38.0%	33.5%	18.6%	17.2%	7.6%	3.9%				
	2022年卒	94.4%	92.9%	88.3%	75.5%	44.6%	42.0%	26.9%	20.3%	12.3%	5.8%	4.1%	5.2%	2.7%	1.1%
	2021年卒	93.0%	87.8%		78.9%	60.9%	54.8%	43.5%	31.8%	21.4%	13.0%	5.9%	5.4%	1.5%	1.0%
	前回差		-6.9	-9.3	-10.5	-27.8	-4.5	-14.9	-1.4	-9.6	-3.7				
	前年同月差	-1.9	-7.3	-12.0	-9.7	-6.6	-8.5	-8.3	-3.1	-4.7	-1.9				
理系	2023年卒	92.9%	86.3%	76.6%	65.4%	35.6%	30.9%	17.3%	14.6%	5.7%	3.0%				
	2022年卒	94.6%	92.5%	87.5%	75.0%	42.2%	39.1%	24.2%	17.7%	9.9%	4.6%	3.3%	4.3%	2.1%	1.2%
	2021年卒	93.1%	87.0%		78.2%	59.2%	53.0%	40.7%	28.6%	19.4%	11.0%	4.4%	3.8%	1.0%	0.7%
	前回差		-6.6	-9.7	-11.2	-29.8	-4.7	-13.6	-2.7	-8.9	-2.7				
	前年同月差	-1.7	-6.2	-10.9	-9.6	-6.6	-8.2	-6.9	-3.1	-4.2	-1.6				

(※) 2022年卒は、3月11日時点で聴取

※「就職内定率」「就職活動実施率」の用語の定義は、13ページをご参照ください

調査目的 | 大学生・大学院生における就職活動の実態を把握する
調査方法 | インターネット調査
集計方法 | 大学生については、性別、専攻、所属大学の設置主体を基に、実際の母集団の構成比に近づけるよう、文部科学省「学校基本調査」の数値を参照し、ウェイトバック集計を行っている

2023年卒：2022年8月1日時点

調査対象 | 2023年卒業予定の大学生および大学院生に対して、『リクナビ2023』（※）にて調査モニターを募集し、モニターに登録した学生7,628人（内訳：大学生6,255人/大学院生1,373人）
調査期間 | 2022年8月1日～8月3日
集計対象 | 大学生 1,174人/大学院生 394人
※リクナビ：株式会社リクルートが運営している、就職活動を支援するサイト
<https://job.rikunabi.com/2023/>

2022年卒：2021年8月1日時点

調査対象 | 2022年卒業予定の大学生および大学院生に対して、『リクナビ2022』にて調査モニターを募集し、モニターに登録した学生8,732人（内訳：大学生7,257人/大学院生1,475人）
調査期間 | 2021年8月1日～8月2日
集計対象 | 大学生 1,147人/大学院生 359人

2021年卒：2020年8月1日時点

調査対象 | 2021年卒業予定の大学生および大学院生に対して、『リクナビ2021』にて調査モニターを募集し、モニターに登録した学生4,194人（内訳：大学生3,324人/大学院生870人）
調査期間 | 2020年8月1日～8月3日
集計対象 | 大学生 945人/大学院生 370人

モニターの抽出条件

「卒業後の志望進路（志望する進路の全て）」の回答状況を基に、次の条件で対象を抽出

本調査対象 = 「就職意向者（就職志望者 + 志望進路未決定者）」（※モニター募集時）

本調査対象については、以下を除いた

- 就職志望者のうち「②公務員」「③教員」「④医師・歯科医師・看護師」のみ選択した者
- 就職以外「⑥起業」「⑦進学(国内)」「⑧進学(留学)」「⑨その他」のみ選択した者

調査結果を見る際の注意点

- 「内定率」は内定・内々定を含む。政府の要請における正式な内定日は10月1日以降である
- %を表示する際に小数点第2位で四捨五入しているため、%の合計が100%と一致しない場合がある
- 「前回差」「前年同月差」の単位は、「ポイント」
- 本資料での「前年」とは、「2022年卒」を示す

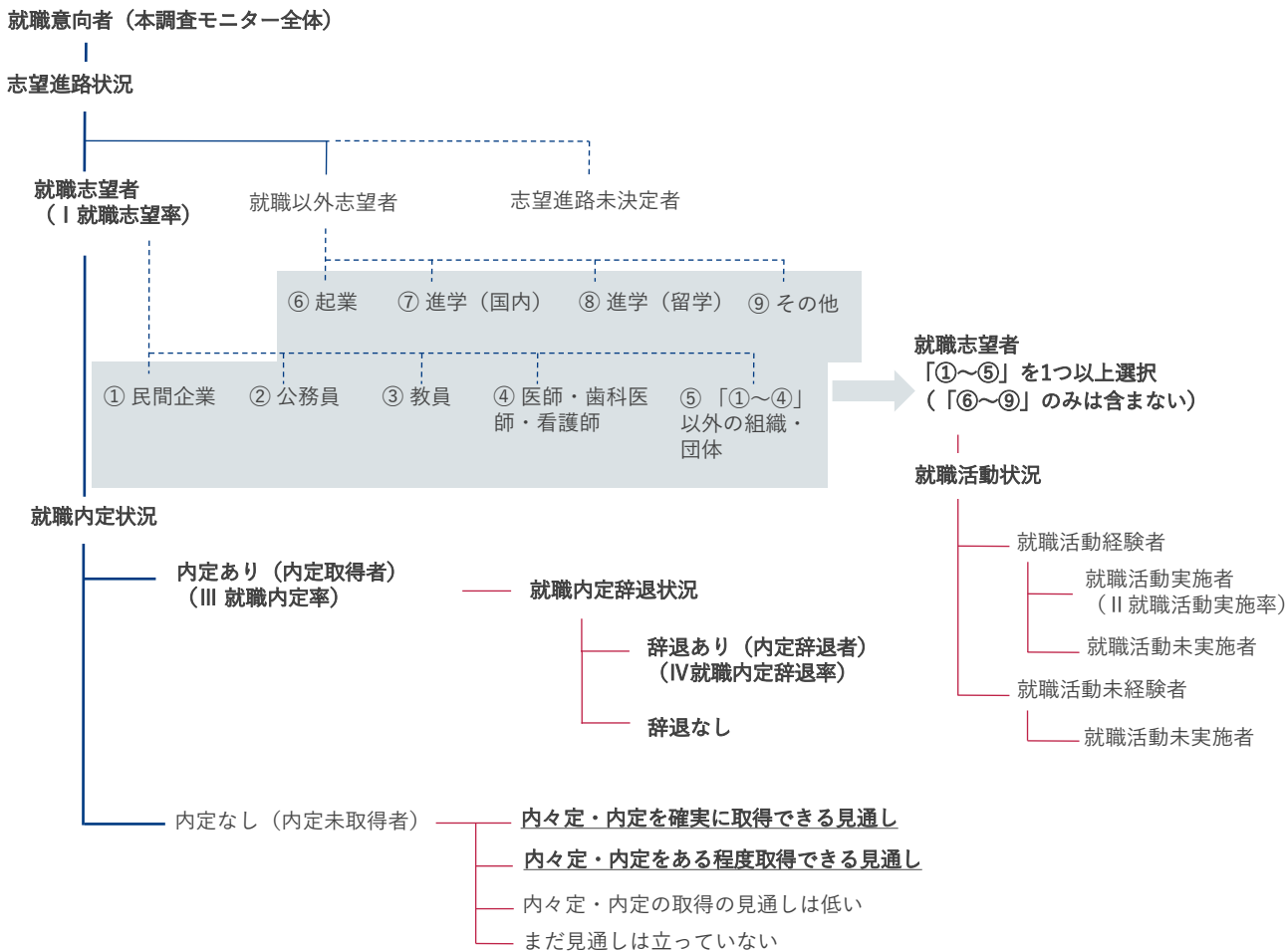
リクルートグループについて

1960年の創業以来、リクルートグループは、就職・結婚・進学・住宅・自動車・旅行・飲食・美容などの領域において、一人ひとりのライフスタイルに応じたより最適な選択肢を提供してきました。現在、HRテクノロジー、メディア&ソリューション、人材派遣の3事業を軸に、60を超える国・地域で事業を展開しています。リクルートグループは、新しい価値の創造を通じ、社会からの期待に応え、一人ひとりが輝く豊かな世界の実現に向けて、より多くの『まだ、ここにはない、出会い。』を提供していきます。

詳しくはこちらをご覧ください。

リクルートグループ：<https://recruit-holdings.com/ja/> リクルート：<https://www.recruit.co.jp/>

就職志望者から見た内定状況の構図



<各率の算出方法> 【時点：「当該月1日時点」】

I 就職志望率	=	就職志望人数 ÷ 就職意向人数
II 就職活動実施率	=	就職活動実施人数 ÷ 就職志望人数
III 就職内定率	=	就職内定取得人数 ÷ 就職志望人数
IV 就職内定辞退率	=	就職内定辞退人数 ÷ 就職内定取得人数

<用語の定義>

- 就職意向者 = 当初（本調査モニター募集時）の志望進路が「就職」および「未決定」者
- 就職志望者 = 当月、就職を志望している者
- 就職活動実施者 = 当月、就職活動を実施している者（※）
- 就職活動経験者 = 当月までに就職活動の経験がある者
- 就職内定取得者 = 当月までに内定（内々定）の取得経験がある者
- 就職内定未取得者 = 当月までに内定（内々定）の取得経験がない者
- 進路確定者 = 当月、進路が確定している者
進路確定率 = 進路確定人数 ÷ 就職意向人数
- 就職内定辞退者 = 当月までに内定（内々定）の辞退経験がある者

≪地域区分の内訳≫

- 関東 = 東京都、千葉県、神奈川県、埼玉県、茨城県、栃木県、群馬県
- 中部 = 静岡県、愛知県、岐阜県、山梨県、長野県、新潟県、富山県、石川県、福井県
- 近畿 = 京都府、大阪府、兵庫県、奈良県、和歌山県、三重県、滋賀県
- その他地域 = 「関東」「中部」「近畿」以外の地域

※就職活動実施状況について、「している」「していない」の選択肢のうち、「している」と回答した者