

### 「2015年10月1日時点 就職内定状況（2016年卒）」【確報版】 — 【「就職活動・内定状況」と「就職活動に対する心情」について】 —

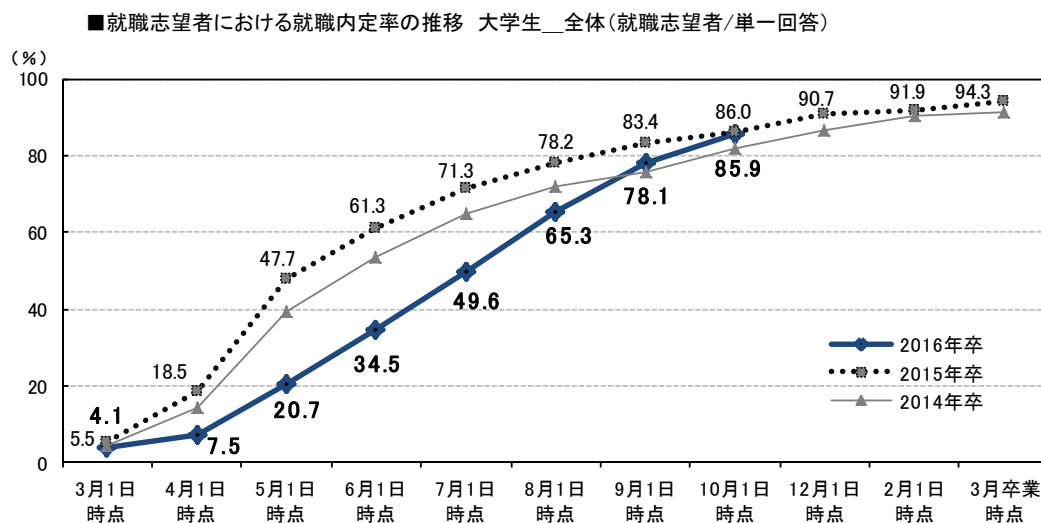
株式会社リクルートキャリア(本社:東京都千代田区、代表取締役社長:柳川 昌紀)のよりよい就職・採用の在り方を追求するための研究機関・就職みらい研究所(所長:岡崎 仁美)は、リクルート就職活動モニターの大学生・大学院生を対象に「就職プロセス調査」を実施いたしました。

このたび調査結果がまとまりましたので、一部を抜粋してご報告申し上げます。

#### I) 「就職活動・内定状況」について

10月1日時点での大学生の就職内定率(※)は85.9%  
前年同月の86.0%と同水準

- 10月1日時点での就職志望者のうち、就職活動実施率は23.7%で、9月1日時点の37.5%と比べて、13.8ポイント低かった。また、前年同月の18.8%と比べて、4.9ポイント高かった。
- 10月1日時点での就職志望者のうち、就職内定率は85.9%で、9月1日時点の78.1%と比べて、7.8ポイント高かった。また、前年同月の86.0%と同水準であった。



※3ページの「各率の算出方法」および「用語の定義」を参照

#### II) 「就職活動に対する心情」について

「就職活動」に対する心情の天気模様は、9月の現状・10月の見通しともに  
「晴れ」が多い

- 10月1日時点での就職志望者の「就職活動」に対する心情を天気であらわすと、9月は「晴れ」が31.9%と最も多く、次いで「快晴」が26.2%となっている。
- 10月の「就職活動」に対する心情の見通しは、「晴れ」が34.5%と最も多く、次いで「快晴」が25.4%となった。

【本件に関するお問い合わせ先】  
株式会社リクルートキャリア 広報部 社外広報グループ宛  
Mail:kouho@waku-2.com

## 【目次】

調査概要・・・・・・・・・・・・・・・・	2	1) 就職活動実施状況および就職内定（内々定）の状況（10月1日時点）	4
就職志望者から見た内定状況の構図	3	「就職内定（内々定）率」の詳細データ	5
各率の算出方法、用語の定義	3	2) 就職内定取得・未取得者から見た就職活動実施状況（10月1日時点）	6
		3) 就職志望者における就職活動状況（10月1日時点）	7
		就職内定（内々定）有無別 就職活動状況（10月1日時点）	
		就職内定（内々定）取得者	8
		就職内定（内々定）未取得者	9
		4) 内定（内々定）取得社数、辞退率（10月1日時点）	10
		5) 内定企業の入社意向、内定取得の見通し（10月1日時点）	11
		6) 就職活動の終了予定時期（10月1日時点）	12
		7) 「就職活動」および「就職」に対する心情の天気模様	13
		「就職活動」現状と見通し、「就職」現状に対する	
		心情の天気模様の推移	14
		【参考データ】大学院生の就職活動状況および内定状況のデータ	15

## 【調査概要】

**調査目的：**大学生・大学院生における就職活動の実態を把握する

**調査方法：**インターネット調査

**集計方法：**大学生については、性別、専攻、所属大学の設置主体をもとに、実際の母集団の構成比に近づけるよう、文部科学省「学校基本調査」の数値を参照し、**ウェイトバック集計**を行っている

## 【2016年卒：2016年卒10月度】

**調査対象：**リクナビ2016(※)会員の大学生および大学院生から、2015年1月14日～3月20日、2015年5月16日～5月30日に調査モニターを募集し、モニターに登録した2016年卒業予定の男女6,964人（うち、大学生5,822人/大学院生1,142人）

**調査期間：**2015年10月2日～2015年10月7日

**集計対象：**大学生 1,128人/大学院生452人

※リクナビ：株式会社リクルートキャリアが運営している、就職活動を支援するサイト  
<http://job.rikunabi.com/2016/>

## 【2015年卒：2015年卒10月度】

**調査対象：**リクナビ2015会員の大学生および大学院生から、2013年11月4日～11月12日、2014年1月21日～1月27日に調査モニターを募集し、モニターに登録した2015年3月卒業予定の男女7,318人（うち、大学生5,967人/大学院生1,351人）

**調査期間：**2014年10月2日～2014年10月10日

**集計対象：**大学生 1,338人/大学院生 533人

## 【2014年卒：2014年卒10月度】

**調査対象：**リクナビ2014会員の大学生および大学院生から、2012年11月13日～11月21日、2013年1月16日～1月20日に調査モニターを募集し、モニターに登録した2014年3月卒業予定の男女12,890人（うち、大学生10,639人/大学院生2,251人）

**調査期間：**2013年10月2日～2013年10月10日

**集計対象：**大学生 2,064人/大学院生 858人

## ＜モニターの抽出条件＞

「卒業後の志望進路（志望する進路のすべて）」の回答状況をもとに、次の条件で対象を抽出（下記記載の②～④、⑥～⑨の項目および用語の定義については、3ページ参照）

**本調査対象** = 「就職意向者（就職志望者+志望進路未決定者）」（※モニター募集時）

本調査対象については、以下を除いた

- 就職志望者のうち「②公務員」「③教員」「④医師・歯科医師・看護師」のみ選択した者
- 就職以外「⑥起業」「⑦進学(国内)」「⑧進学(留学)」「⑨その他」のみ選択した者

## ＜調査結果を見る際の注意点＞

○%を表示する際に小数点第2位で四捨五入しているため、%の合計が100%と一致しない場合がある

○「前回差」「前年同月差」の単位は、「ポイント」

○本資料での「前年」とは、「2015年卒」を示す

## 【就職志望者から見た内定状況の構図】

就職意向者（本調査モニター全体）

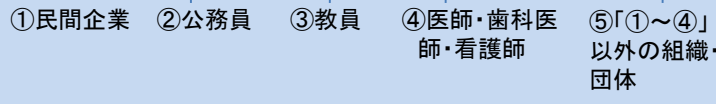
  は本資料に掲載している数値

志望進路状況

就職志望者  
（Ⅰ就職志望率）

就職以外志望者

志望進路未決定者



就職志望者

「①～⑤」を1つ以上選択  
（「⑥～⑨」のみは含まない）

就職活動状況

就職活動実施者  
（Ⅱ就職活動実施率）

就職活動未実施者

就職内定状況

内定あり(内定取得者)  
（Ⅲ就職内定率）

就職内定辞退状況

辞退あり(内定辞退者)  
（Ⅳ就職内定辞退率）

辞退なし

内定なし(内定未取得者)

内々定・内定を確実に取得できる見通し

内々定・内定をある程度取得できる見通し

内々定・内定の取得の見通しは低い

まだ見通しは立っていない

### <各率の算出方法> 【時点：「当該月1日時点」】

Ⅰ就職志望率	=	就職志望者数 ÷ 就職意向者数
Ⅱ就職活動実施率	=	就職活動実施者数 ÷ 就職志望者数
Ⅲ就職内定率	=	就職内定取得者数 ÷ 就職志望者数
Ⅳ就職内定辞退率	=	就職内定辞退者数 ÷ 就職内定取得者数

### <用語の定義>

- 就職意向者 = 当初（本調査モニター募集時）の志望進路が「就職」および「未決定」者
  - 就職志望者 = 当月、就職を志望している者
  - 就職活動実施者 = 当月、就職活動を実施している者
  - 就職内定取得者 = 当月までに内定（内々定）の取得経験のある者
  - 就職内定未取得者 = 当月までに内定（内々定）の取得経験がない者
  - 就職内定辞退者 = 当月までに内定（内々定）の辞退経験がある者
  - 進路確定者 = 当月、進路が確定している者
- ※ 進路確定率 = 進路確定者数 ÷ 就職意向者数

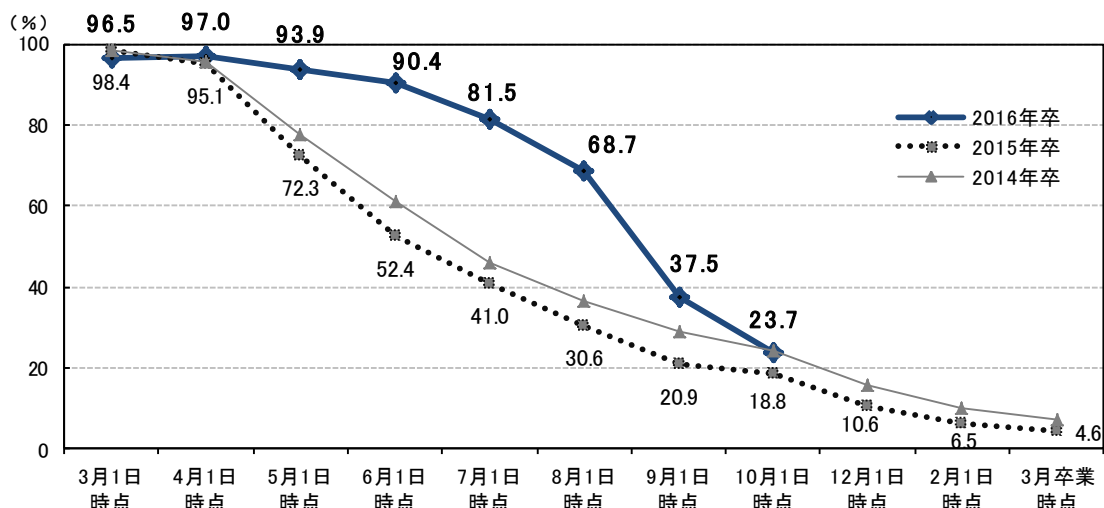
### ≪地域区分の内訳≫

- 関東 = 東京都、千葉県、神奈川県、埼玉県、茨城県、栃木県、群馬県
- 中部 = 静岡県、愛知県、岐阜県、山梨県、長野県、新潟県、富山県、石川県、福井県
- 近畿 = 京都府、大阪府、兵庫県、奈良県、和歌山県、三重県、滋賀県
- その他地域・計 = 「関東」「中部」「近畿」以外の地域

## 1) 就職活動実施状況および就職内定（内々定）の状況（10月1日時点）

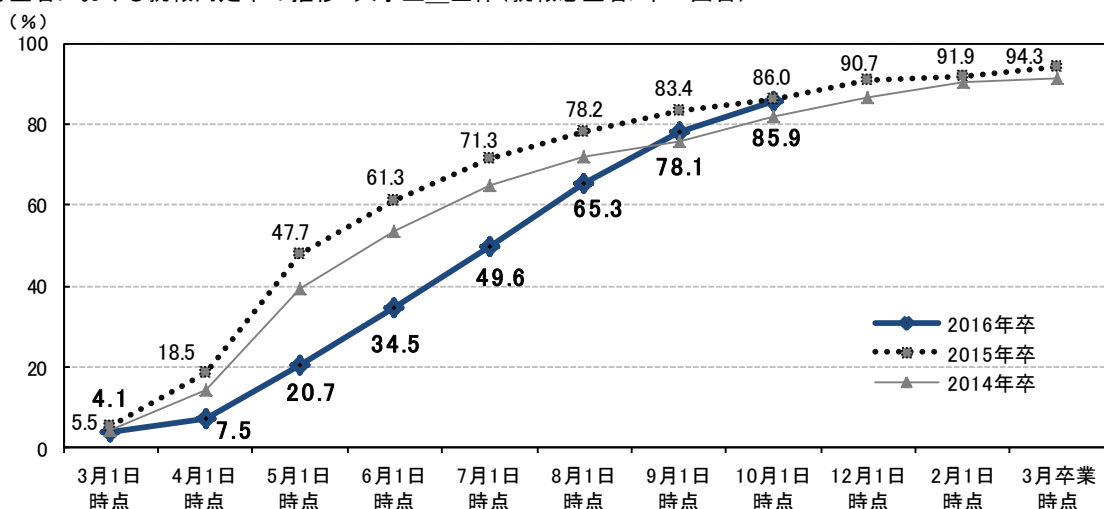
- 10月1日時点での就職志望者のうち、大学生の就職活動実施率（※）は23.7%で、9月1日時点の37.5%と比べて13.8ポイント低いが、前年同月の18.8%と比べると4.9ポイント高かった。
- 10月1日時点での就職志望者のうち、大学生の就職内定率（※）は85.9%で、9月1日時点の78.1%と比べて7.8ポイント高かったが、前年同月の86.0%と比べると同水準であった。

■就職志望者における就職活動実施率の推移 大学生\_全体(就職志望者/単一回答)



		3月1日	4月1日	5月1日	6月1日	7月1日	8月1日	9月1日	10月1日	12月1日	2月1日	3月卒業
		時点	時点	時点	時点	時点	時点	時点	時点	時点	時点	時点
全体	2016年卒	96.5%	97.0%	93.9%	90.4%	81.5%	68.7%	37.5%	23.7%			
	2015年卒	98.4%	95.1%	72.3%	52.4%	41.0%	30.6%	20.9%	18.8%	10.6%	6.5%	4.6%
	2014年卒	98.3%	95.4%	77.8%	60.9%	46.0%	36.7%	29.2%	24.3%	15.8%	10.3%	7.4%
	前回差		0.5	-3.1	-3.5	-8.9	-12.8	-31.2	-13.8			
	前年同月差	-1.9	1.9	21.6	38.0	40.5	38.1	16.6	4.9			

■就職志望者における就職内定率の推移 大学生\_全体(就職志望者/単一回答)



		3月1日	4月1日	5月1日	6月1日	7月1日	8月1日	9月1日	10月1日	12月1日	2月1日	3月卒業
		時点	時点	時点	時点	時点	時点	時点	時点	時点	時点	時点
全体	2016年卒	4.1%	7.5%	20.7%	34.5%	49.6%	65.3%	78.1%	85.9%			
	2015年卒	5.5%	18.5%	47.7%	61.3%	71.3%	78.2%	83.4%	86.0%	90.7%	91.9%	94.3%
	2014年卒	4.5%	14.4%	39.3%	53.4%	65.0%	72.0%	75.9%	81.7%	86.4%	90.2%	91.5%
	前回差		3.4	13.2	13.8	15.1	15.7	12.8	7.8			
	前年同月差	-1.4	-11.0	-27.0	-26.8	-21.7	-12.9	-5.3	-0.1			

※「就職活動実施率」および「就職内定率」の定義は、3ページをご参照ください。

「就職内定（内々定）率」の詳細データ

<大学生\_文理別・性別・地域別>

□就職内定率の推移 大学生\_文理別・性別・地域別(就職志望者/単一回答)

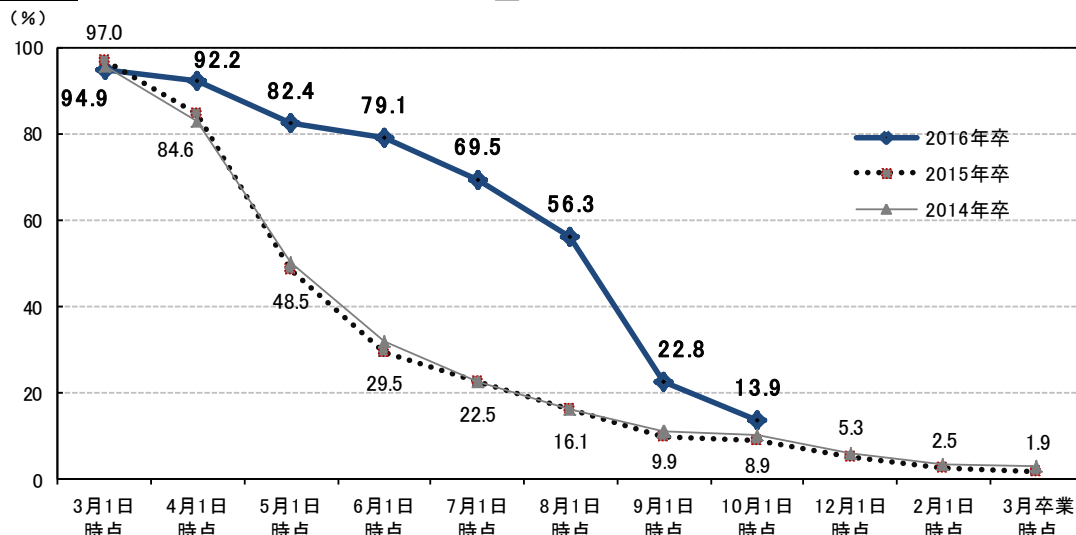
		3月1日 時点	4月1日 時点	5月1日 時点	6月1日 時点	7月1日 時点	8月1日 時点	9月1日 時点	10月1日 時点	12月1日 時点	2月1日 時点	3月卒業 時点
全体	2016年卒	4.1%	7.5%	20.7%	34.5%	49.6%	65.3%	78.1%	85.9%			
	2015年卒	5.5%	18.5%	47.7%	61.3%	71.3%	78.2%	83.4%	86.0%	90.7%	91.9%	94.3%
	2014年卒	4.5%	14.4%	39.3%	53.4%	65.0%	72.0%	75.9%	81.7%	86.4%	90.2%	91.5%
	前回差		3.4	13.2	13.8	15.1	15.7	12.8	7.8			
	前年同月差	-1.4	-11.0	-27.0	-26.8	-21.7	-12.9	-5.3	-0.1			
文系	2016年卒	3.9%	6.9%	19.4%	33.3%	48.3%	61.8%	77.4%	85.5%			
	2015年卒	5.8%	17.6%	45.3%	57.6%	69.0%	75.5%	81.6%	84.2%	90.3%	90.9%	93.4%
	2014年卒	4.4%	13.4%	36.7%	51.0%	62.1%	69.5%	73.9%	80.3%	84.7%	88.9%	90.4%
	前回差		3.0	12.5	13.9	15.0	13.5	15.6	8.1			
	前年同月差	-1.9	-10.7	-25.9	-24.3	-20.7	-13.7	-4.2	1.3			
理系	2016年卒	4.5%	8.9%	23.7%	36.8%	52.4%	72.7%	79.5%	87.0%			
	2015年卒	4.9%	20.4%	52.6%	69.2%	76.4%	84.1%	87.5%	90.1%	91.8%	94.3%	96.2%
	2014年卒	4.8%	16.7%	45.1%	58.7%	71.5%	77.5%	80.6%	85.1%	90.0%	93.4%	94.0%
	前回差		4.4	14.8	13.1	15.6	20.3	6.8	7.5			
	前年同月差	-0.4	-11.5	-28.9	-32.4	-24.0	-11.4	-8.0	-3.1			
男性	2016年卒	5.6%	9.7%	22.6%	36.9%	49.5%	65.3%	76.4%	84.6%			
	2015年卒	6.6%	19.5%	50.1%	62.7%	73.1%	80.6%	84.3%	86.7%	91.0%	92.0%	94.6%
	2014年卒	5.3%	15.6%	41.4%	55.8%	66.7%	72.8%	76.8%	82.9%	86.5%	90.7%	90.1%
	前回差		4.1	12.9	14.3	12.6	15.8	11.1	8.2			
	前年同月差	-1.0	-9.8	-27.5	-25.8	-23.6	-15.3	-7.9	-2.1			
女性	2016年卒	2.3%	4.8%	18.4%	31.4%	49.7%	65.3%	80.1%	87.7%			
	2015年卒	4.1%	17.2%	44.6%	59.6%	69.1%	75.3%	82.4%	85.2%	90.4%	91.8%	93.9%
	2014年卒	3.5%	13.0%	36.8%	50.5%	62.9%	70.9%	74.9%	80.2%	86.2%	89.6%	93.2%
	前回差		2.5	13.6	13.0	18.3	15.6	14.8	7.6			
	前年同月差	-1.8	-12.4	-26.2	-28.2	-19.4	-10.0	-2.3	2.5			
関東	2016年卒	5.4%	9.2%	26.5%	42.7%	54.1%	68.3%	82.0%	87.3%			
	2015年卒	7.0%	22.7%	49.7%	60.8%	71.6%	79.4%	84.8%	85.8%	89.7%	91.2%	93.0%
	2014年卒	6.3%	16.8%	42.5%	55.3%	65.4%	73.2%	75.7%	81.8%	86.0%	87.8%	91.1%
	前回差		3.8	17.3	16.2	11.4	14.2	13.7	5.3			
	前年同月差	-1.6	-13.5	-23.2	-18.1	-17.5	-11.1	-2.8	1.5			
中部	2016年卒	2.8%	5.0%	16.4%	34.0%	46.7%	66.3%	75.0%	86.4%			
	2015年卒	3.7%	14.8%	47.6%	61.8%	73.6%	75.4%	81.3%	86.9%	93.1%	94.2%	95.5%
	2014年卒	3.3%	12.7%	36.7%	48.8%	65.9%	73.1%	77.5%	83.2%	86.4%	95.9%	93.0%
	前回差		2.2	11.4	17.6	12.7	19.6	8.7	11.4			
	前年同月差	-0.9	-9.8	-31.2	-27.8	-26.9	-9.1	-6.3	-0.5			
近畿	2016年卒	4.0%	10.1%	17.2%	26.0%	46.5%	63.2%	75.6%	87.9%			
	2015年卒	4.7%	17.4%	47.4%	63.4%	70.7%	79.3%	82.9%	86.0%	91.1%	92.2%	94.7%
	2014年卒	2.8%	14.2%	40.5%	54.9%	63.5%	68.7%	74.2%	82.0%	85.8%	89.7%	92.3%
	前回差		6.1	7.1	8.8	20.5	16.7	12.4	12.3			
	前年同月差	-0.7	-7.3	-30.2	-37.4	-24.2	-16.1	-7.3	1.9			
その他地域計	2016年卒	2.5%	2.9%	16.7%	29.0%	46.3%	61.4%	75.4%	80.9%			
	2015年卒	4.5%	13.4%	44.1%	59.7%	70.1%	76.5%	82.7%	85.8%	91.0%	91.6%	95.6%
	2014年卒	3.8%	11.0%	33.6%	51.4%	65.3%	72.1%	77.2%	80.2%	87.9%	91.3%	90.2%
	前回差		0.4	13.8	12.3	17.3	15.1	14.0	5.5			
	前年同月差	-2.0	-10.5	-27.4	-30.7	-23.8	-15.1	-7.3	-4.9			

※地域区分の内訳は、3ページ参照

## 2) 就職内定取得・未取得者から見た就職活動実施状況（10月1日時点）

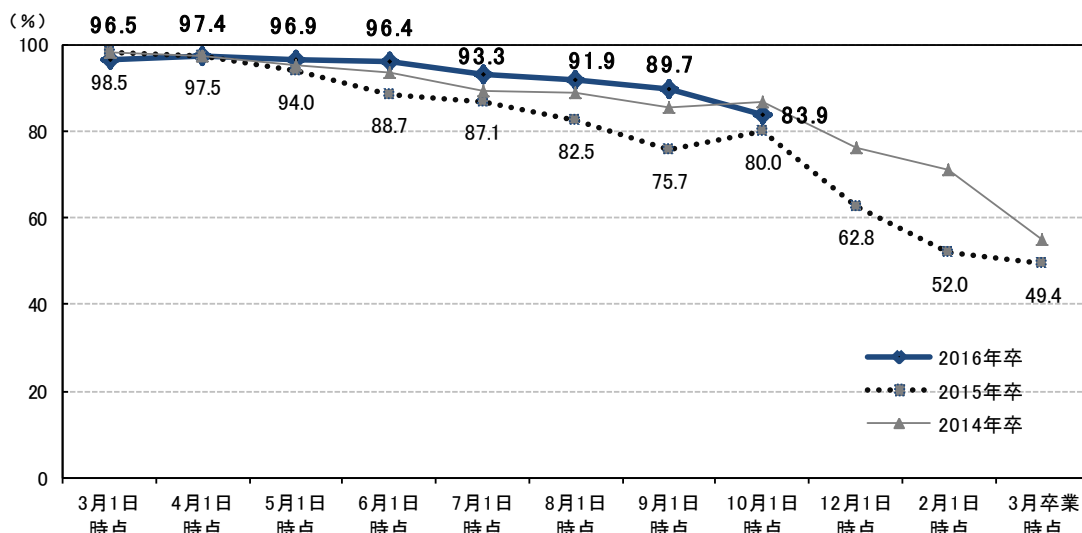
- 10月1日時点での就職志望者のうち、大学生の就職内定（内々定）取得者の就職活動実施率は13.9%で、9月1日時点の22.8%と比べて8.9ポイント低いが、前年同月の8.9%と比べると5.0ポイント高かった。
- 10月1日時点での就職志望者のうち、大学生の就職内定（内々定）未取得者の就職活動実施率は83.9%で、9月1日時点の89.7%と比べて5.8ポイント低いが、前年同月の80.0%と比べると3.9ポイント高かった。

■就職内定取得者における就職活動実施率の推移 大学生\_全体(就職志望者・内定取得者/単一回答)



		3月1日 時点	4月1日 時点	5月1日 時点	6月1日 時点	7月1日 時点	8月1日 時点	9月1日 時点	10月1日 時点	12月1日 時点	2月1日 時点	3月卒業 時点
全体	2016年卒	94.9%	92.2%	82.4%	79.1%	69.5%	56.3%	22.8%	13.9%			
	2015年卒	97.0%	84.6%	48.5%	29.5%	22.5%	16.1%	9.9%	8.9%	5.3%	2.5%	1.9%
	2014年卒	95.5%	83.0%	50.4%	32.1%	22.5%	16.3%	11.2%	10.3%	6.2%	3.7%	2.9%
	前回差		-2.7	-9.8	-3.3	-9.6	-13.2	-33.5	-8.9			
	前年同月差	-2.1	7.6	33.9	49.6	47.0	40.2	12.9	5.0			

■就職内定未取得者における就職活動実施率の推移 大学生\_全体(就職志望者・内定未取得者/単一回答)



		3月1日 時点	4月1日 時点	5月1日 時点	6月1日 時点	7月1日 時点	8月1日 時点	9月1日 時点	10月1日 時点	12月1日 時点	2月1日 時点	3月卒業 時点
全体	2016年卒	96.5%	97.4%	96.9%	96.4%	93.3%	91.9%	89.7%	83.9%			
	2015年卒	98.5%	97.5%	94.0%	88.7%	87.1%	82.5%	75.7%	80.0%	62.8%	52.0%	49.4%
	2014年卒	98.5%	97.5%	95.6%	93.9%	89.5%	89.2%	85.8%	87.1%	76.5%	71.3%	55.1%
	前回差		0.9	-0.5	-0.5	-3.1	-1.4	-2.2	-5.8			
	前年同月差	-2.0	-0.1	2.9	7.7	6.2	9.4	14.0	3.9			

3) 就職志望者における就職活動状況（10月1日時点）

<大学生\_文理別・性別・地域別>

■就職志望者における就職活動実施率 大学生\_文理別・性別・地域別（就職志望者/単一回答）

		3月1日 時点	4月1日 時点	5月1日 時点	6月1日 時点	7月1日 時点	8月1日 時点	9月1日 時点	10月1日 時点	12月1日 時点	2月1日 時点	3月卒業 時点
全体	2016年卒	96.5%	97.0%	93.9%	90.4%	81.5%	68.7%	37.5%	23.7%			
	2015年卒	98.4%	95.1%	72.3%	52.4%	41.0%	30.6%	20.9%	18.8%	10.6%	6.5%	4.6%
	2014年卒	98.3%	95.4%	77.8%	60.9%	46.0%	36.7%	29.2%	24.3%	15.8%	10.3%	7.4%
	前回差		0.5	-3.1	-3.5	-8.9	-12.8	-31.2	-13.8			
	前年同月差	-1.9	1.9	21.6	38.0	40.5	38.1	16.6	4.9			
文系	2016年卒	97.0%	97.9%	94.4%	91.5%	84.6%	72.0%	38.7%	24.8%			
	2015年卒	98.7%	95.9%	75.9%	55.7%	43.2%	33.4%	23.8%	21.6%	11.9%	7.8%	5.7%
	2014年卒	98.7%	96.3%	80.1%	63.6%	50.5%	39.9%	32.9%	26.7%	17.4%	11.6%	8.8%
	前回差		0.9	-3.5	-2.9	-6.9	-12.6	-33.3	-13.9			
	前年同月差	-1.7	2.0	18.5	35.8	41.4	38.6	14.9	3.2			
理系	2016年卒	95.5%	95.0%	92.8%	88.2%	74.9%	61.7%	34.9%	21.5%			
	2015年卒	97.7%	93.4%	64.8%	45.2%	36.1%	24.4%	14.4%	12.7%	7.8%	3.6%	2.1%
	2014年卒	97.6%	93.6%	72.8%	54.7%	35.7%	29.5%	20.7%	18.9%	12.2%	7.4%	4.1%
	前回差		-0.5	-2.2	-4.6	-13.3	-13.2	-26.8	-13.4			
	前年同月差	-2.2	1.6	28.0	43.0	38.8	37.3	20.5	8.8			
男性	2016年卒	95.8%	96.4%	93.7%	90.2%	81.2%	70.1%	40.1%	25.4%			
	2015年卒	98.9%	94.3%	70.7%	50.9%	40.4%	28.7%	19.9%	17.8%	9.5%	5.7%	4.2%
	2014年卒	98.1%	94.7%	76.5%	58.1%	44.5%	36.3%	27.1%	23.5%	15.7%	9.5%	8.0%
	前回差		0.6	-2.7	-3.5	-9.0	-11.1	-30.0	-14.7			
	前年同月差	-3.1	2.1	23.0	39.3	40.8	41.4	20.2	7.6			
女性	2016年卒	97.3%	97.7%	94.2%	90.7%	81.9%	67.0%	34.4%	21.6%			
	2015年卒	97.8%	96.1%	74.3%	54.3%	41.7%	32.8%	22.1%	20.0%	12.0%	7.5%	5.0%
	2014年卒	98.6%	96.2%	79.4%	64.2%	47.8%	37.2%	31.7%	25.3%	16.0%	11.3%	6.6%
	前回差		0.4	-3.5	-3.5	-8.8	-14.9	-32.6	-12.8			
	前年同月差	-0.5	1.6	19.9	36.4	40.2	34.2	12.3	1.6			
関東	2016年卒	96.8%	97.3%	94.7%	90.0%	77.6%	64.3%	30.5%	20.1%			
	2015年卒	98.2%	93.4%	68.0%	50.7%	41.3%	31.6%	20.2%	18.6%	10.6%	5.9%	3.9%
	2014年卒	98.3%	94.6%	73.9%	57.9%	45.6%	35.6%	27.8%	23.0%	16.9%	11.8%	8.3%
	前回差		0.5	-2.6	-4.7	-12.4	-13.3	-33.8	-10.4			
	前年同月差	-1.4	3.9	26.7	39.3	36.3	32.7	10.3	1.5			
中部	2016年卒	97.0%	97.7%	93.2%	91.4%	82.5%	70.6%	44.3%	25.9%			
	2015年卒	98.6%	96.4%	78.2%	54.3%	43.7%	31.1%	24.0%	18.1%	9.9%	4.4%	3.6%
	2014年卒	99.2%	96.3%	80.6%	66.0%	46.4%	38.1%	31.5%	23.0%	16.6%	7.6%	6.6%
	前回差		0.7	-4.5	-1.8	-8.9	-11.9	-26.3	-18.4			
	前年同月差	-1.6	1.3	15.0	37.1	38.8	39.5	20.3	7.8			
近畿	2016年卒	95.6%	96.2%	91.0%	91.4%	82.7%	72.6%	43.9%	25.1%			
	2015年卒	98.7%	96.7%	73.2%	50.8%	39.0%	27.9%	20.2%	18.9%	10.8%	9.3%	7.0%
	2014年卒	98.5%	96.3%	78.0%	57.9%	44.0%	36.9%	29.5%	24.9%	14.1%	11.4%	8.1%
	前回差		0.6	-5.2	0.4	-8.7	-10.1	-28.7	-18.8			
	前年同月差	-3.1	-0.5	17.8	40.6	43.7	44.7	23.7	6.2			
その他地域計	2016年卒	96.3%	96.7%	96.2%	89.3%	86.9%	70.9%	38.9%	27.9%			
	2015年卒	98.3%	96.1%	76.0%	56.6%	41.0%	31.3%	20.7%	19.5%	11.0%	6.0%	3.7%
	2014年卒	97.6%	95.5%	83.3%	66.2%	48.6%	37.8%	29.8%	27.4%	15.0%	8.2%	5.4%
	前回差		0.4	-0.5	-6.9	-2.4	-16.0	-32.0	-11.0			
	前年同月差	-2.0	0.6	20.2	32.7	45.9	39.6	18.2	8.4			

3-1) 就職内定（内々定）有無別 就職活動状況（10月1日時点） <大学生\_文理別・性別・地域別>

■就職内定取得者の就職活動実施率 大学生\_文理別・性別・地域別(就職志望・内定取得者/単一回答)

		3月1日 時点	4月1日 時点	5月1日 時点	6月1日 時点	7月1日 時点	8月1日 時点	9月1日 時点	10月1日 時点	12月1日 時点	2月1日 時点	3月卒業 時点
取得者計	2016年卒	94.9%	92.2%	82.4%	79.1%	69.5%	56.3%	22.8%	13.9%			
	2015年卒	97.0%	84.6%	48.5%	29.5%	22.5%	16.1%	9.9%	8.9%	5.3%	2.5%	1.9%
	2014年卒	95.5%	83.0%	50.4%	32.1%	22.5%	16.3%	11.2%	10.3%	6.2%	3.7%	2.9%
	前回差		-2.7	-9.8	-3.3	-9.6	-13.2	-33.5	-8.9			
	前年同月差	-2.1	7.6	33.9	49.6	47.0	40.2	12.9	5.0			
文系	2016年卒		95.5%	84.7%	80.4%	74.9%	58.3%	22.7%	15.0%			
	2015年卒	98.0%	90.1%	53.3%	31.5%	22.7%	16.6%	11.2%	10.2%	6.3%	3.1%	2.4%
	2014年卒	98.1%	86.7%	52.4%	34.1%	26.0%	17.8%	13.7%	11.3%	7.1%	4.3%	3.7%
	前回差			-10.8	-4.3	-5.5	-16.6	-35.6	-7.7			
	前年同月差		5.4	31.4	48.9	52.2	41.7	11.5	4.8			
理系	2016年卒			78.4%	76.8%	59.0%	52.7%	23.2%	11.6%			
	2015年卒		74.7%	39.7%	25.8%	21.9%	15.1%	7.4%	6.1%	3.2%	1.4%	0.7%
	2014年卒	90.5%	76.8%	46.9%	28.2%	15.6%	13.3%	6.1%	8.2%	4.3%	2.5%	1.2%
	前回差				-1.6	-17.8	-6.3	-29.5	-11.6			
	前年同月差			38.7	51.0	37.1	37.6	15.8	5.5			
男性	2016年卒		92.9%	81.8%	81.4%	71.1%	58.5%	24.0%	14.0%			
	2015年卒	96.8%	81.0%	46.7%	28.7%	23.7%	16.6%	10.1%	8.8%	5.1%	2.1%	2.2%
	2014年卒	95.8%	81.5%	49.1%	30.2%	21.8%	17.0%	10.3%	11.0%	6.1%	3.3%	3.0%
	前回差			-11.1	-0.4	-10.3	-12.6	-34.5	-10.0			
	前年同月差		11.9	35.1	52.7	47.4	41.9	13.9	5.2			
女性	2016年卒			83.3%	75.8%	67.5%	53.6%	21.5%	13.8%			
	2015年卒		89.5%	51.1%	30.5%	20.8%	15.4%	9.8%	9.0%	5.5%	3.0%	1.4%
	2014年卒	95.0%	85.4%	52.3%	34.6%	23.4%	15.4%	12.3%	9.4%	6.4%	4.2%	2.9%
	前回差				-7.5	-8.3	-13.9	-32.1	-7.7			
	前年同月差			32.2	45.3	46.7	38.2	11.7	4.8			
関東	2016年卒		88.0%	80.6%	77.6%	64.1%	52.0%	17.4%	10.1%			
	2015年卒	94.9%	82.9%	43.1%	27.1%	23.3%	18.9%	11.1%	8.4%	3.9%	1.3%	1.2%
	2014年卒	93.2%	80.2%	45.1%	29.4%	22.0%	16.4%	9.5%	8.9%	6.8%	3.7%	3.4%
	前回差			-7.4	-3.0	-13.5	-12.1	-34.6	-7.3			
	前年同月差		5.1	37.5	50.5	40.8	33.1	6.3	1.7			
中部	2016年卒				82.5%	69.5%	56.7%	26.9%	15.3%			
	2015年卒			58.5%	36.5%	26.7%	13.8%	8.6%	8.4%	6.2%	1.6%	2.0%
	2014年卒		84.5%	56.7%	34.9%	22.3%	17.6%	12.9%	8.9%	6.8%	4.1%	2.1%
	前回差					-13.0	-12.8	-29.8	-11.6			
	前年同月差			46.0	42.8	42.9	18.3	6.9				
近畿	2016年卒				81.7%	74.5%	61.7%	30.9%	19.8%			
	2015年卒		87.7%	47.1%	26.5%	15.8%	12.4%	9.3%	8.9%	4.9%	4.7%	3.3%
	2014年卒		84.2%	51.0%	29.0%	18.0%	13.1%	11.1%	11.0%	4.3%	4.1%	3.9%
	前回差					-7.2	-12.8	-30.8	-11.1			
	前年同月差			55.2	58.7	49.3	21.6	10.9				
その他地域計	2016年卒				77.6%	76.5%	58.8%	22.3%	14.3%			
	2015年卒		84.4%	55.2%	33.3%	25.7%	16.3%	9.3%	10.1%	7.7%	3.2%	1.5%
	2014年卒		89.0%	57.8%	39.5%	28.9%	18.3%	13.6%	13.4%	7.0%	3.1%	1.6%
	前回差					-1.1	-17.7	-36.5	-8.0			
	前年同月差			44.3	50.8	42.5	13.0	4.2				

\* 2016年卒における文系、理系、男性、女性、地域別(地域区分の内訳は3ページ参照)は、集計対象数が50に満たないため、数値を非表示としている月がある

\* 2015年卒における理系、女性、地域別(地域区分の内訳は3ページ参照)のうち「中部」「近畿」「その他地域・計」は、集計対象数が50に満たないため、数値を非表示としている月がある

\* 2014年卒における地域別(地域区分の内訳は3ページ参照)のうち「中部」「近畿」「その他地域・計」は、集計対象数が50に満たないため、数値を非表示としている月がある



3-2) 就職内定（内々定）有無別 就職活動状況（10月1日時点） <大学生\_文理別・性別・地域別>

■就職内定未取得者の就職活動実施率 大学生\_文理別・性別・地域別(就職志望・内定未取得者/単一回答)

		3月1日 時点	4月1日 時点	5月1日 時点	6月1日 時点	7月1日 時点	8月1日 時点	9月1日 時点	10月1日 時点	12月1日 時点	2月1日 時点	3月卒業 時点
未 取 得 者 計	2016年卒	96.5%	97.4%	96.9%	96.4%	93.3%	91.9%	89.7%	83.9%			
	2015年卒	98.5%	97.5%	94.0%	88.7%	87.1%	82.5%	75.7%	80.0%	62.8%	52.0%	49.4%
	2014年卒	98.5%	97.5%	95.6%	93.9%	89.5%	89.2%	85.8%	87.1%	76.5%	71.3%	55.1%
	前回差		0.9	-0.5	-0.5	-3.1	-1.4	-2.2	-5.8			
	前年同月差	-2.0	-0.1	2.9	7.7	6.2	9.4	14.0	3.9			
文 系	2016年卒	96.9%	98.1%	96.8%	97.1%	93.7%	94.1%	93.7%	82.2%			
	2015年卒	98.8%	97.2%	94.5%	88.7%	88.9%	85.3%	79.6%	82.0%	64.1%	55.3%	52.2%
	2014年卒	98.7%	97.7%	96.2%	94.4%	90.6%	90.5%	87.2%	89.5%	74.7%	70.0%	57.0%
	前回差		1.2	-1.3	0.3	-3.4	0.4	-0.4	-11.5			
	前年同月差	-1.9	0.9	2.3	8.4	4.8	8.8	14.1	0.2			
理 系	2016年卒	95.8%	95.8%	97.3%	94.8%	92.3%	85.7%	80.5%				
	2015年卒	97.9%	98.2%	92.6%	88.9%	81.8%	73.2%					
	2014年卒	97.9%	97.0%	94.1%	92.5%	86.3%	85.2%	81.5%	79.9%	82.9%		
	前回差		0.0	1.5	-2.5	-2.5	-6.6	-5.2				
	前年同月差	-2.1	-2.4	4.7	5.9	10.5	12.5					
男 性	2016年卒	95.8%	96.7%	97.1%	95.4%	91.0%	91.8%	92.0%	88.1%			
	2015年卒	99.0%	97.5%	94.8%	88.3%	85.9%	79.0%	72.5%	76.8%	53.6%	47.5%	
	2014年卒	98.3%	97.2%	95.9%	93.5%	90.0%	88.1%	82.5%	84.5%	76.9%	70.4%	53.3%
	前回差		0.9	0.4	-1.7	-4.4	0.8	0.2	-3.9			
	前年同月差	-3.2	-0.8	2.3	7.1	5.1	12.8	19.5	11.3			
女 性	2016年卒	97.5%	98.1%	96.7%	97.5%	96.0%	92.2%	86.5%	77.2%			
	2015年卒	97.9%	97.4%	93.0%	89.3%	88.4%	86.0%	79.3%	83.5%			
	2014年卒	98.7%	97.9%	95.3%	94.3%	89.0%	90.5%	89.4%	89.8%	76.2%	72.2%	58.1%
	前回差		0.6	-1.4	0.8	-1.5	-3.8	-5.7	-9.3			
	前年同月差	-0.4	0.7	3.7	8.2	7.6	6.2	7.2	-6.3			
関 東	2016年卒	97.2%	98.3%	99.7%	99.2%	93.6%	90.8%	90.7%	88.6%			
	2015年卒	98.5%	96.5%	92.6%	87.2%	86.7%	80.6%	71.3%	80.5%			
	2014年卒	98.7%	97.5%	95.2%	93.3%	90.3%	88.0%	84.9%	86.0%	78.9%	69.9%	58.0%
	前回差		1.1	1.4	-0.5	-5.6	-2.8	-0.1	-2.1			
	前年同月差	-1.3	1.8	7.1	12.0	6.9	10.2	19.4	8.1			
中 部	2016年卒	96.9%	97.5%	95.1%	96.0%	93.9%	98.1%					
	2015年卒	98.7%	98.0%	96.1%	82.9%							
	2014年卒	99.2%	98.0%	94.4%	95.6%	93.1%	93.6%	95.5%				
	前回差		0.6	-2.4	0.9	-2.1	4.2					
	前年同月差	-1.8	-0.5	-1.0	13.1							
近 畿	2016年卒	95.5%	96.3%	93.4%	94.8%	89.9%	91.4%	84.1%				
	2015年卒	98.6%	98.5%	96.6%	92.8%	95.0%	87.6%					
	2014年卒	98.5%	98.3%	96.4%	93.1%	89.2%	89.2%	82.5%	88.1%	73.2%		
	前回差		0.8	-2.9	1.4	-4.9	1.5	-7.3				
	前年同月差	-3.1	-2.2	-3.2	2.0	-5.1	3.8					
そ の 他 地 域 計	2016年卒	96.2%	96.6%	97.4%	94.2%	95.8%	90.2%	89.6%				
	2015年卒	98.2%	97.9%	92.3%	91.0%	76.7%	80.0%					
	2014年卒	97.6%	96.3%	96.3%	94.5%	85.6%	88.1%	84.5%	84.4%			
	前回差		0.4	0.8	-3.2	1.6	-5.6	-0.6				
	前年同月差	-2.0	-1.3	5.1	3.2	19.1	10.2					

\* 2016年卒における理系、地域別（地域区分の内訳は3ページ参照）のうち「中部」「近畿」「その他地域・計」は、集計対象数が50に満たないため、数値を非表示としている月がある

\* 2015年卒における理系、男性、女性、地域別（地域区分の内訳は3ページ参照）は、集計対象数が50に満たないため、数値を非表示としている月がある

\* 2014年卒における理系、地域別（地域区分の内訳は3ページ参照）のうち「中部」「近畿」「その他地域・計」は、集計対象数が50に満たないため、数値を非表示としている月がある

## 4) 内定（内々定）取得社数、辞退率（10月1日時点）

- 10月1日時点での就職志望者のうち、大学生の内定取得社数の平均は2.27社で、9月1日時点の2.22社と比べて0.05社多かった。
- 10月1日時点での就職志望者のうち、大学生の内定辞退率は62.7%。

### ■就職内定取得者における内定取得社数 大学生\_全体(就職志望者・内定取得者/実数回答)

□10月1日時点

		平均	1社	2社以上	2社	3社以上
全体	2016年卒	2.27社	38.4%	61.6%	27.5%	34.1%
	2015年卒	1.96社	49.0%	51.0%	25.7%	25.3%
	2014年卒	1.84社	54.0%	46.0%	25.1%	20.9%
	前回差	0.05社	-2.3	2.3	-1.1	3.4
	前年同月差	0.31社	-10.6	10.6	1.8	8.8

□9月1日時点

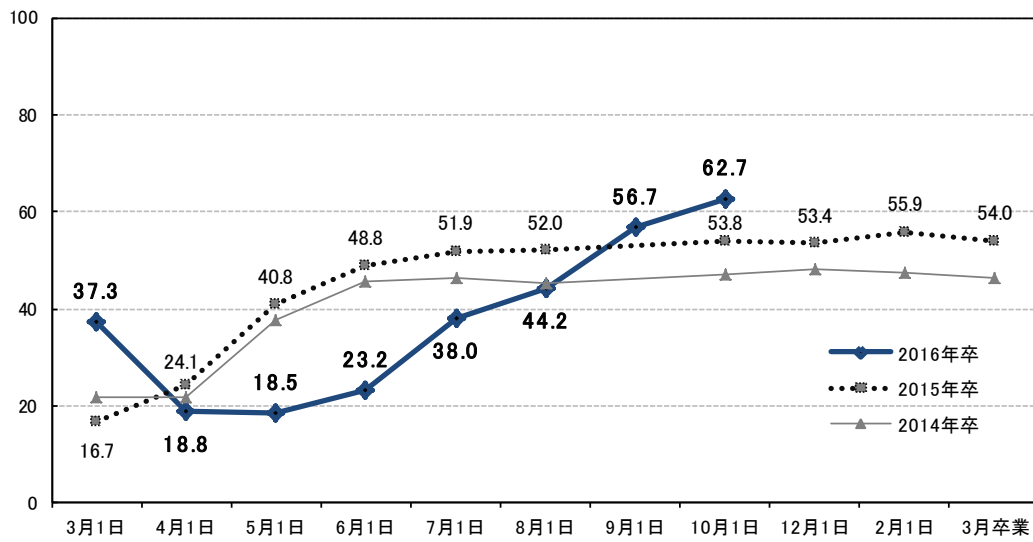
		平均	1社	2社以上	2社	3社以上
全体	2016年卒	2.22社	40.7%	59.3%	28.6%	30.7%
	2015年卒					
	2014年卒					
	前回差	0.16社	-4.4	4.4	1.4	2.9
	前年同月差					

### ■就職内定取得者における平均内定取得社数 大学生\_全体(就職志望者・内定取得者/実数回答)

		3月1日 時点	4月1日 時点	5月1日 時点	6月1日 時点	7月1日 時点	8月1日 時点	9月1日 時点	10月1日 時点	12月1日 時点	2月1日 時点	3月卒業 時点
全体	2016年卒	1.21社	1.15社	1.43社	1.61社	1.89社	2.06社	2.22社	2.27社			
	2015年卒	1.24社	1.54社	1.79社	1.91社	1.95社	1.97社		1.96社	1.98社	2.01社	1.97社
	2014年卒	1.34社	1.57社	1.89社	1.95社	1.96社	1.89社		1.84社	1.91社	1.85社	1.85社
	前回差		-0.06	0.28	0.18	0.28	0.17	0.16	0.05			
	前年同月差	-0.03	-0.39	-0.36	-0.30	-0.06	0.09		0.31			

### ■就職内定取得者における内定辞退率 大学生\_全体(就職志望者・内定取得者/単一回答)

(%)

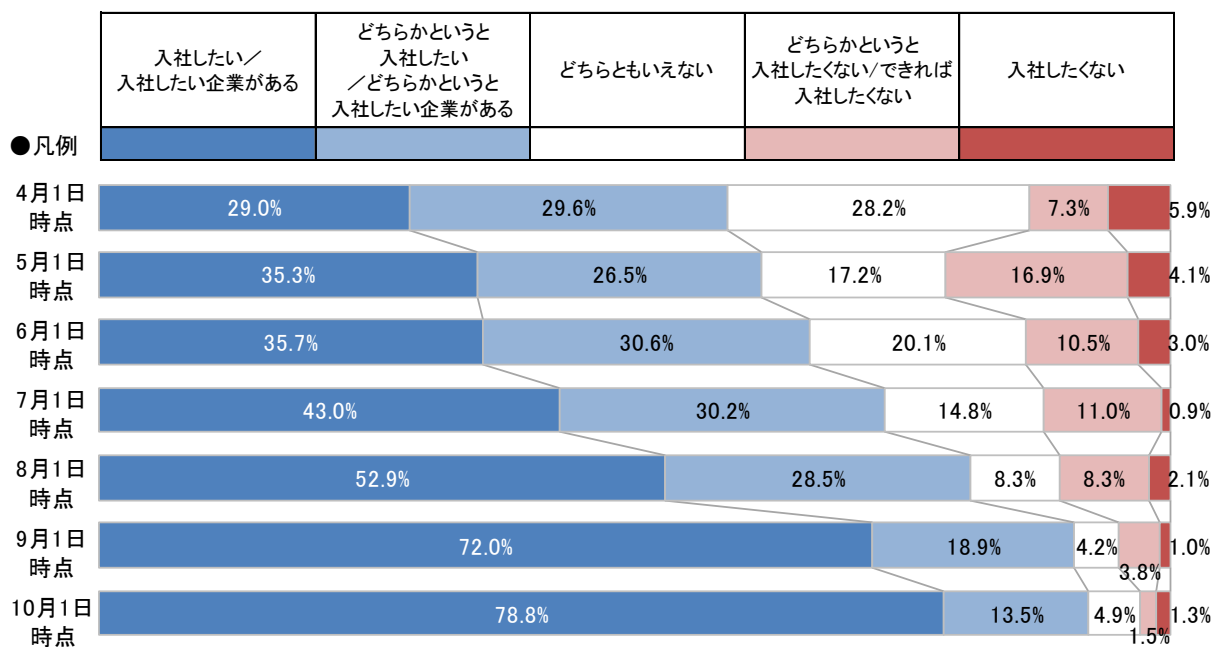


		3月1日 時点	4月1日 時点	5月1日 時点	6月1日 時点	7月1日 時点	8月1日 時点	9月1日 時点	10月1日 時点	12月1日 時点	2月1日 時点	3月卒業 時点
全体	2016年卒	37.3%	18.8%	18.5%	23.2%	38.0%	44.2%	56.7%	62.7%			
	2015年卒	16.7%	24.1%	40.8%	48.8%	51.9%	52.0%		53.8%	53.4%	55.9%	54.0%
	2014年卒	21.7%	21.7%	37.8%	45.7%	46.4%	45.2%		47.1%	48.3%	47.5%	46.5%
	前回差		-18.5	-0.3	4.7	14.8	6.2	12.5	6.0			
	前年同月差	20.6	-5.3	-22.3	-25.6	-13.9	-7.8		8.9			

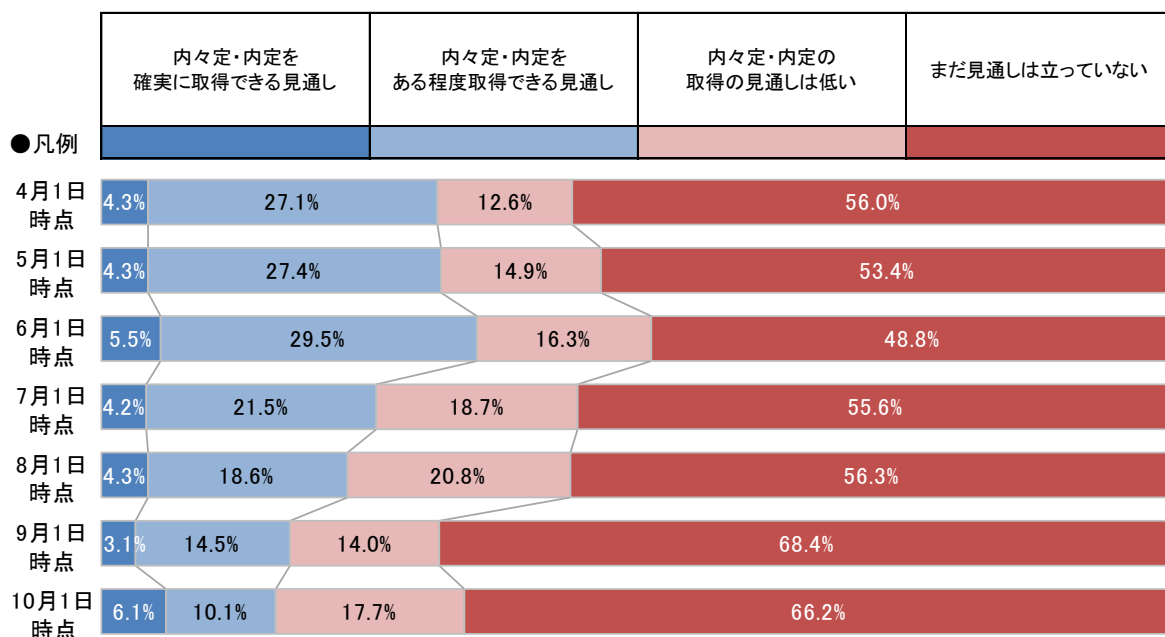
## 5) 内定企業の入社意向、内定取得の見通し（10月1日時点）

- 10月1日時点での内定取得者のうち、1社以上の内定保有者に内定企業の入社意向を聞いたところ、「入社したい／入社したい企業がある」が78.8%で最も多く、9月1日時点の72.0%と比べて、6.8ポイント高かった。
- 10月1日時点での就職志望者のうち、就職未内定者に対して今後の内々定・内定取得の見通しを聞いたところ、「まだ見通しは立っていない」が66.2%で最も多く、9月1日時点の68.4%と比べて、2.2ポイント低かった。

### ■内定企業の入社意向 大学生\_全体(就職志望者・1社以上内定保有者/単一回答)



### ■就職志望者における就職未内定者の内定取得の見通し 大学生\_全体(就職志望者・就職未内定者/単一回答)

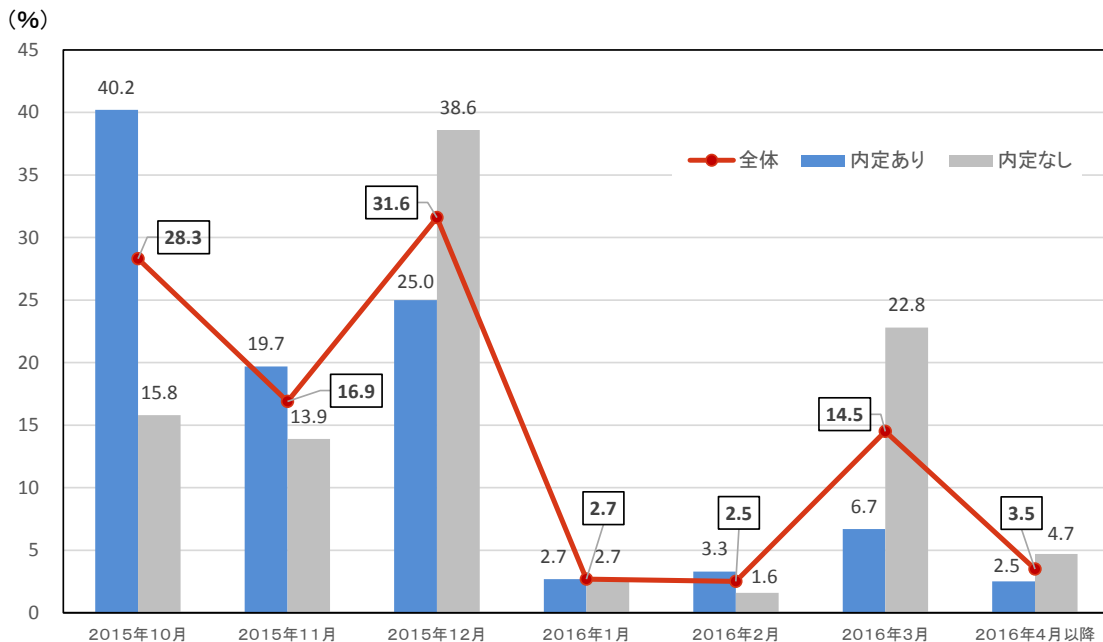


※「就職内定率」の定義は、3ページをご参照ください。

## 6) 就職活動の終了予定時期（10月1日時点）

- 10月1日時点の就職活動実施者に対し、「就職活動をいつまで行うか」を聞いたところ、「2015年12月」と答えた学生が31.6%で最も多く、次いで「2015年10月」の28.3%の順であった。
- 10月1日時点の就職活動実施者のうち、内定有無別の活動終了予定時期を見ると、内定取得者では「2015年10月」が40.2%で最も多く、内定未取得者では「2015年12月」が38.6%で最も多かった。

## ■就職活動の終了予定時期 大学生\_全体(就職活動実施者/単一回答)



## &lt;今後の就職活動をどのように進めるか(自由回答)&gt;

## 【就職内定取得者】

- 合同企業セミナーや個別説明会を少なからず週一で受ける。
- 公務員試験の面接まで行けるようにし、また、面接の練習など行う予定だ。
- 内定が貰えるまで、ひたすらエントリーし、採用試験を受ける。
- 追加募集、秋冬採用などを中心に見ていき、自分の納得のいくところまでやるつもり。
- 10月に面接、試験を受けて11月に内定をもらえたら、そこで終了するけれど、まだ内定もらえなかったらまだ活動は続けます。
- 現在進んでいるところが終わり次第決める。
- 大学内の説明会、求人から企業を探し、数多くの企業の選考を受ける。
- あと2社気になっているところがあるので、それだけやる。
- 公務員の採用面接が行われる。
- 合同説明会でいろんな企業に出会う。その中でマッチしていると思う企業の選考に進んでいくつもり。
- 正社員登用制度のある契約社員を目指す。来年度の活動に向けて業界研究・自己分析を行う。

## 【就職内定未取得者】

- 人材紹介会社の紹介と自分で探して。
- 現在内定が貰えそうな企業がある一方で、気になる公的機関があるので、企業から内定を貰えようが貰えなかつても追加募集があれば応募したい。
- 大学の求人票や就職サイトを中心に進めていくことを考えています。就職サポートの会社にも相談したりして応募先の企業を決めていきます。
- ハローワークの活用、合同説明会の活用。
- 秋採用を続けている企業が沢山あるので、卒業研究と並行して行っていきます。そして、筆記試験対策にも力を入れていきます。
- 学業が大変なので、月に2・3社程度選考を進めていこうと考えている。
- キャリアセンターを利用しアドバイスを貰いながら頑張る。
- 今まで通り、紹介会社や学校の求人票を頼りにやっていく。
- 規模や職種・業種にこだわらずに内定を得られるように進めたいです。
- 年明けぐらいまで就活が長引いた場合、自分だけで行動するのではなく、大学の就職支援センターを利用してアドバイスをもらいながら進めたい。

## 7) 「就職活動」および「就職」に対する心情の天気模様

- 10月1日時点での就職志望者の「就職活動」に対する心情を天気であらわすと、9月は「晴れ」が31.9%と最も多く、次いで「快晴」が26.2%となった。
- 10月の「就職活動」に対する心情の天気見通しは、「晴れ」が34.5%と最も多く、次いで「快晴」が25.4%となった。
- 「就職活動」と同様に、「就職」に対する気持ちを天気であらわすと、9月は「晴れ」が30.0%と最も多かった。

### ■「就職活動」に対する心情の天気模様\_9月の現状および10月の見通し 大学生\_全体(就職志望者/単一回答)

	快晴	晴れ	薄日	曇り	小雨	大雨
9月現状	26.2%	31.9%	17.8%	13.1%	3.8%	7.3%
10月見通し	25.4%	34.5%	17.9%	11.7%	4.4%	6.0%

#### <「就職活動」の総合天気>

9月現状	10月見通し
	

※『総合天気』については、「就職活動」または、「就職」に対する天気をもとに、加重平均を算出。その数値をもとに天気を判断している。

### ■「就職」に対する心情の天気模様\_9月の現状 大学生\_全体(就職志望者/単一回答)

	快晴	晴れ	薄日	曇り	小雨	大雨
9月現状	23.3%	30.0%	21.3%	12.1%	5.5%	7.8%

#### <「就職」の総合天気>

9月現状


#### <10月の天気を選んだ理由(自由回答)>

※コメント内の( )は、「9月」→「10月」のそれぞれ天気

##### 【天気が9月よりも良くなっている学生】

- 内定式を終え、どのような人と一緒に働くかや入社までにやる事が分かり、仕事に対する意欲が高まると思う。  
(「曇り」→「薄日」)
- 晴れになっているように選考を頑張りたい。  
(「薄日」→「晴れ」)
- 今月中に、私が志望している業界のエントリーが締め切りのところが多いので、少しでも進んで晴れというような気持ちにしたい。  
(「薄日」→「晴れ」)
- 10月に公務員試験を迎えるため、その結果次第で気持ちが変わってくるから。  
(「曇り」→「薄日」)
- 内定をもらえるかも知れないから。  
(「曇り」→「薄日」)
- 合同就職面接会で好感触の会社があったので、そこにかけてみたい。  
(「大雨」→「曇り」)
- 10月末に就職試験が終わるため、結果に関係無く、ひと段落して思うため。  
(「晴れ」→「快晴」)
- 改めてキャリアコンサルティングをしてもらって、新たにスタートを切ろうと思った。自分のやりたいことが分かった気がする。それに向かって進みたいと思った。  
(「大雨」→「晴れ」)
- 今行われている選考が良い所まですすんだらいいと思います。  
(「大雨」→「曇り」)

##### 【天気が9月よりも悪くなっている学生】

- 社会に出るのが怖いから。  
(「薄日」→「曇り」)
- 最終的に自分の選択に満足できた。もちろん働くこと自体に不安はあるが、就職活動としては成功だったと思う。  
(「快晴」→「晴れ」)
- 内定を辞退しなければならない企業が出てくるため。  
(「薄日」→「小雨」)
- もう受ける企業がほとんど無さそうだから。  
(「薄日」→「大雨」)
- 10月中に内定式があるため、不安が増すと思うから。  
(「晴れ」→「薄日」)
- 公務員試験が通過しているか心配だからだ。  
(「快晴」→「大雨」)
- 見通しが立たないから。  
(「曇り」→「小雨」)
- 卒業論文で忙しくなるから。  
(「小雨」→「大雨」)

「就職活動」現状と見通し、「就職」現状に対する心情の天気模様の推移

□「就職活動」に対する心情の天気模様 大学生\_全体(就職志望者/単一回答)

<現状>

	快晴	晴れ	薄日	曇り	小雨	大雨
2月現状	3.1%	15.7%	31.7%	32.7%	10.0%	6.8%
3月現状	3.0%	16.5%	33.6%	30.7%	9.2%	6.9%
4月現状	6.3%	20.0%	30.4%	25.4%	9.1%	8.8%
5月現状	7.3%	20.6%	28.9%	22.3%	12.2%	8.7%
6月現状	9.7%	23.7%	25.6%	18.1%	11.4%	11.5%
7月現状	17.0%	26.0%	21.4%	17.8%	7.4%	10.4%
8月現状	22.4%	30.1%	18.0%	14.6%	7.2%	7.8%
9月現状	26.2%	31.9%	17.8%	13.1%	3.8%	7.3%

<「総合天気」現状>

2月	3月	4月	5月	6月	7月	8月
9月						

<見通し>

	快晴	晴れ	薄日	曇り	小雨	大雨
3月見通し	5.8%	20.5%	32.2%	25.1%	9.0%	7.5%
4月見通し	6.1%	22.4%	33.6%	23.8%	7.4%	6.8%
5月見通し	9.1%	23.0%	32.3%	20.2%	7.9%	7.5%
6月見通し	13.1%	26.1%	25.0%	18.8%	7.4%	9.5%
7月見通し	16.6%	27.0%	21.9%	17.2%	5.3%	11.9%
8月見通し	25.2%	27.0%	18.9%	14.6%	4.3%	9.9%
9月見通し	27.9%	30.0%	18.5%	12.1%	4.6%	7.0%
10月見通し	25.4%	34.5%	17.9%	11.7%	4.4%	6.0%

<「総合天気」見通し>

3月	4月	5月	6月	7月	8月	9月
10月						

□「就職」に対する心情の天気模様 大学生\_全体  
(就職志望者/単一回答)

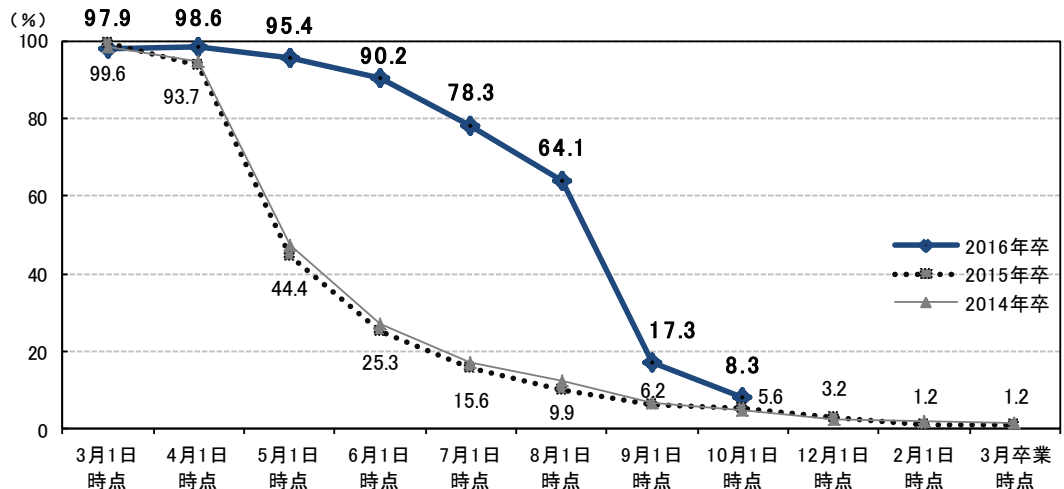
	快晴	晴れ	薄日	曇り	小雨	大雨
2月現状	5.5%	21.3%	27.1%	29.8%	10.0%	6.4%
3月現状	6.8%	19.6%	31.5%	26.1%	9.4%	6.7%
4月現状	7.5%	22.2%	28.1%	26.8%	7.4%	8.0%
5月現状	9.8%	22.2%	26.3%	22.8%	9.2%	9.7%
6月現状	11.6%	22.1%	25.0%	19.4%	10.0%	12.0%
7月現状	15.0%	25.8%	22.6%	18.2%	7.6%	10.8%
8月現状	20.9%	29.0%	21.0%	14.4%	6.6%	8.2%
9月現状	23.3%	30.0%	21.3%	12.1%	5.5%	7.8%

<「総合天気」>

2月	3月	4月	5月	6月	7月	8月
9月						

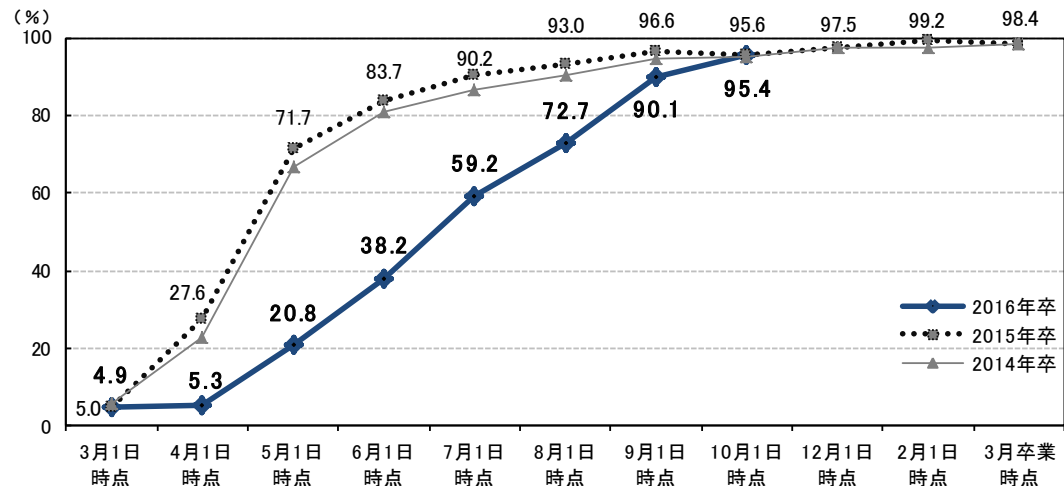
【参考データ】大学院生の就職活動状況および内定状況のデータ

□就職志望者における就職活動実施率の推移 大学院生\_全体(就職志望者/単一回答)



		3月1日 時点	4月1日 時点	5月1日 時点	6月1日 時点	7月1日 時点	8月1日 時点	9月1日 時点	10月1日 時点	12月1日 時点	2月1日 時点	3月卒業 時点
全体	2016年卒	97.9%	98.6%	95.4%	90.2%	78.3%	64.1%	17.3%	8.3%			
	2015年卒	99.6%	93.7%	44.4%	25.3%	15.6%	9.9%	6.2%	5.6%	3.2%	1.2%	1.2%
	2014年卒	98.6%	94.7%	47.6%	27.1%	17.4%	12.6%	6.7%	4.9%	2.6%	2.3%	1.6%
	前回差		0.7	-3.2	-5.2	-11.9	-14.2	-46.8	-9.0			
	前年同月差	-1.7	4.9	51.0	64.9	62.7	54.2	11.1	2.7			
理系	2016年卒	98.2%	98.8%	95.9%	90.1%	77.9%	63.6%	15.9%	6.9%			
	2015年卒	99.7%	93.4%	43.4%	23.4%	14.0%	8.1%	5.5%	4.7%	2.8%	1.0%	1.0%
	2014年卒	98.8%	95.0%	46.6%	25.6%	15.7%	12.0%	6.4%	4.1%	2.3%	1.9%	1.1%
	前回差		0.6	-2.9	-5.8	-12.2	-14.3	-47.7	-9.0			
	前年同月差	-1.5	5.4	52.5	66.7	63.9	55.5	10.4	2.2			

□就職志望者における就職内定率の推移 大学院生\_全体(就職志望者/単一回答)



		3月1日 時点	4月1日 時点	5月1日 時点	6月1日 時点	7月1日 時点	8月1日 時点	9月1日 時点	10月1日 時点	12月1日 時点	2月1日 時点	3月卒業 時点
全体	2016年卒	4.9%	5.3%	20.8%	38.2%	59.2%	72.7%	90.1%	95.4%			
	2015年卒	5.0%	27.6%	71.7%	83.7%	90.2%	93.0%	96.6%	95.6%	97.5%	99.2%	98.4%
	2014年卒	5.8%	22.7%	66.6%	80.8%	86.7%	90.4%	94.8%	95.0%	97.3%	97.7%	98.2%
	前回差		0.4	15.5	17.4	21.0	13.5	17.4	5.3			
	前年同月差	-0.1	-22.3	-50.9	-45.5	-31.0	-20.3	-6.5	-0.2			
理系	2016年卒	5.0%	5.5%	21.2%	37.9%	59.3%	73.5%	90.6%	96.8%			
	2015年卒	4.8%	28.0%	72.6%	84.8%	91.4%	94.2%	97.4%	96.3%	98.2%	99.2%	98.5%
	2014年卒	5.2%	23.1%	67.5%	82.3%	88.2%	91.0%	95.4%	95.5%	97.4%	97.8%	98.5%
	前回差		0.5	15.7	16.7	21.4	14.2	17.1	6.2			
	前年同月差	0.2	-22.5	-51.4	-46.9	-32.1	-20.7	-6.8	0.5			