

# 就職プロセス調査 2016年卒 調査報告書

—2015年6月度—

## 【目次】

目次・調査概要	2
I 就職活動中の大学生の志向（6月1日時点）	
1) 卒業後の志望進路、就職活動実施率	3
2) 志望業種	4
3) 志望する企業規模、志望職種	6
4) 志望する勤務地	7
5) 志望企業等を選ぶときに重視した条件	9
6) 前月より志望が変わったもの・内容	10
II 就職活動中の大学生の活動状況	
1) 各活動の実施率	12
2) 実施した活動の量	13
3) 辞退やキャンセルをした活動	18

III 「就職活動」に対する気持ちの高まり度（5月） 「自分自身・周囲学生」	19
IV 内定企業 内定企業の志望度、入社意向、進路確定率	20
V 学生の声	
1) 学業・就職活動・プライベートの時間割合、 地元・地方・海外で働くことについて	21
2) 「就職活動」について感じていることや 考えていること	22
データ集	24

## 【調査概要】

調査目的：大学生における就職活動の実態を把握する

調査方法：インターネット調査

集計方法：大学生については、性別、専攻、所属大学の設置主体をもとに、実際の母集団の構成比に近づけるよう、文部科学省「学校基本調査」の数値を参照し、**ウェイトバック集計**を行っている

## 【2016年卒：2016年卒6月度】

調査対象：リクナビ2016(※)会員の大学生および大学院生から、2015年1月14日～3月20日、2015年5月16日～5月24日に調査モニターを募集し、モニターに登録した2016年卒業予定の男女6,978人（うち、大学生5,834人/大学院生1,144人）

調査期間：2015年6月2日～6月8日

集計対象：大学生 1,268人

※リクナビ：株式会社リクルートキャリアが運営している、就職活動を支援するサイト  
<http://job.rikunabi.com/2016/>

## 【2016年卒：2016年卒5月度】

調査対象：リクナビ2016(※)会員の大学生および大学院生から、2015年1月14日～3月20日、調査モニターを募集し、モニターに登録した2016年卒業予定の男女5,156人（うち、大学生4,288人/大学院生868人）

調査期間：2015年5月1日～5月11日

集計対象：大学生 1,075人

## 【2015年卒：2015年卒6月度】

調査対象：リクナビ2015会員の大学生および大学院生から、2013年11月4日～11月12日、2014年1月21日～1月27日に調査モニターを募集し、モニターに登録した2015年卒業予定の男女7,323人（うち、大学生5,971人/大学院生1,352人）

調査期間：2014年6月2日～2014年6月10日

集計対象：大学生 1,612人

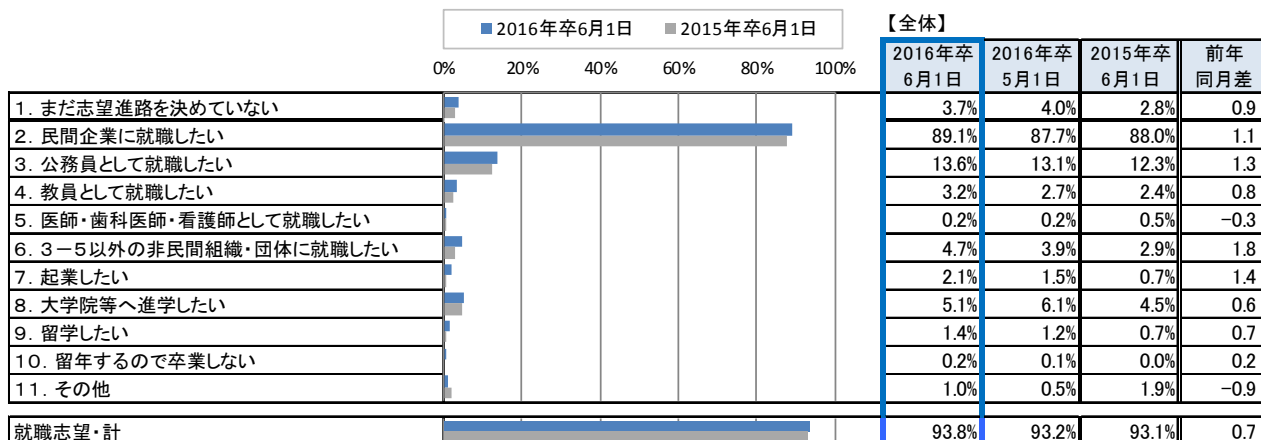
## ＜用語の定義＞

- 就職志望者 = 当月、就職を志望している者
- 就職活動実施者 = 当月、就職活動を実施している者
- 就職内定取得者 = 当月までに内定（内々定）の取得経験のある者
- 進路確定者 = 当月、進路が確定している者

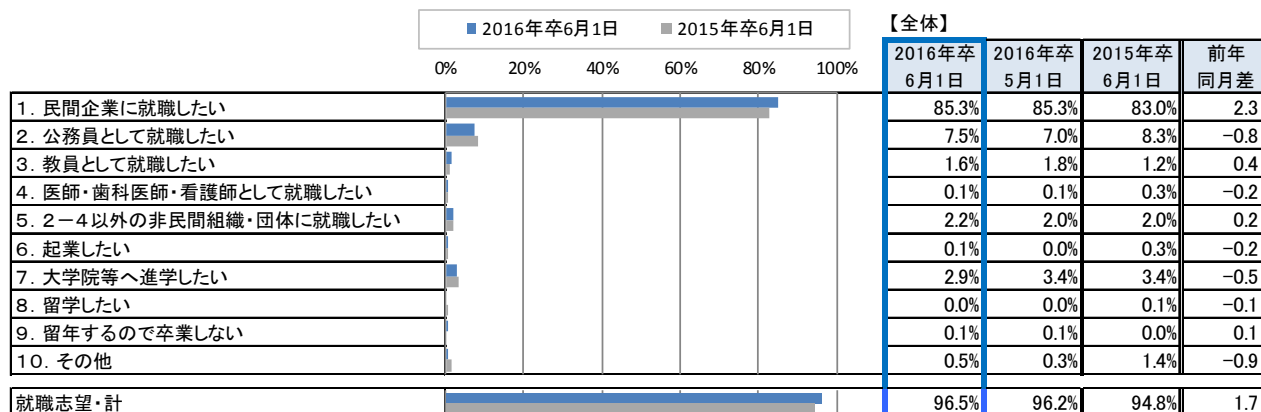
## I-1) 卒業後の志望進路、就職活動実施率（6月1日時点）

- 6月1日時点の大学生の卒業後の志望進路は「民間企業に就職したい」が最も高く、次いで「公務員として就職したい」「教員として就職したい」の順であった。前年同月と大きく増減しているものは見られなかった。
- 6月1日時点の大学生の卒業後の志望進路の第1志望としても、同様に「民間企業に就職したい」が最も高かった。
- 6月1日時点の就職志望者の就職活動実施率は90.4%で、前年同月と比べて38.0ポイント高かった。

## ■卒業後の志望進路（全体/複数回答）



## ■卒業後の志望進路【第1志望】（志望進路決定者/単一回答）



## ■就職志望者における就職活動実施率（就職志望者/単一回答）

	【全体】			
	2016年卒 6月1日	2016年卒 5月1日	2015年卒 6月1日	前年 同月差
全体	90.4%	93.9%	52.4%	38.0

## I-2) -1 志望業種 (6月1日時点)

- 6月1日時点で就職活動中の学生の志望業種は、「銀行・信用金庫・信用組合・労働金庫」が最も高く、次いで「商社」「食品」の順であった。
- 前年同月と比較すると、増減幅が比較的大きいのは、増加は「銀行・信用金庫・信用組合・労働金庫」「商社」「食品」、減少は「まだ志望する業種が決まっていない」「インターネット付随サービス業」であった。

## ■働くことを志望する業種(就職活動実施者/複数回答)

順位		【全体】			
		2016年卒 6月1日	2016年卒 5月1日	2015年卒 6月1日	前年 同月差
-	まだ志望する業種が決まっていない	7.7%	8.2%	11.9%	-4.2
1	銀行・信用金庫・信用組合・労働金庫	18.6%	19.4%	9.0%	9.6
2	商社	17.4%	18.7%	10.2%	7.2
3	食品	16.8%	18.9%	11.0%	5.8
4	情報サービス・調査業(ソフトウェア・情報処理等)	15.7%	13.7%	12.8%	2.9
5	鉄道・道路旅客運送・海運・航空・その他の運輸業	11.9%	12.0%	7.5%	4.4
6	官公庁	9.2%	9.7%	11.2%	-2.0
7	機械・プラント・エンジニアリング	8.6%	7.1%	5.8%	2.8
8	百貨店・スーパー・コンビニ・DIY・生活協同組合	8.5%	10.6%	6.9%	1.6
9	自動車・鉄道・航空機等製造・同部品製造	8.4%	6.9%	7.1%	1.3
10	印刷関連	8.2%	7.8%	7.2%	1.0

<11位以下>		2016年卒 6月1日	2016年卒 5月1日	2015年卒 6月1日	前年 同月差
11	生命保険・損害保険	8.0%	9.2%	4.7%	3.3
12	医療・福祉	7.8%	8.4%	8.9%	-1.1
13	化学	7.6%	8.5%	3.8%	3.8
14	電機・電子・OA関連・精密機器	7.6%	8.3%	6.8%	0.8
15	旅行業および運輸に付帯するサービス業	7.1%	4.8%	4.5%	2.6
16	広告代理業	7.1%	7.8%	5.3%	1.8
17	映像・音声・文字情報制作業	6.9%	6.3%	5.3%	1.6
18	専門サービス業(法律事務所・税務事務所等)	6.9%	6.7%	3.4%	3.5
19	不動産	6.4%	6.2%	5.2%	1.2
20	鉄鋼・非鉄金属・金属	6.2%	5.9%	2.8%	3.4
21	旅館・ホテル・レジャー	6.2%	6.0%	5.6%	0.6
22	医薬品	6.1%	7.4%	4.8%	1.3
23	各種団体	6.1%	5.2%	3.3%	2.8
24	電力・ガス・水道・エネルギー	5.8%	7.5%	2.9%	2.9
25	通信	5.7%	5.5%	6.0%	-0.3
26	半導体・電子・電気部品	5.5%	5.2%	3.6%	1.9
27	放送業	5.2%	6.3%	3.7%	1.5
28	建設・工事業	5.1%	5.4%	3.9%	1.2
29	教育・学習支援(各種学校・塾・予備校等)	5.1%	5.8%	4.6%	0.5
30	石油・ガラス・ゴム・紙・セラミック	4.8%	4.7%	2.1%	2.7
31	証券	4.8%	4.9%	3.0%	1.8
32	精密機械器具製造業	4.7%	3.9%	2.1%	2.6
33	繊維	4.6%	4.7%	2.6%	2.0
34	その他の製造業	4.6%	3.6%	2.0%	2.6
35	人材関連(派遣・斡旋等)	4.1%	4.5%	3.9%	0.2
36	家電・AV機器・ゲーム機器	4.0%	5.8%	4.4%	-0.4
37	専門店	3.9%	5.3%	5.2%	-1.3
38	インターネット付随サービス業	3.9%	4.9%	7.3%	-3.4
39	農林・水産・鉱業	3.6%	4.8%	4.5%	-0.9
40	化粧品	3.4%	4.6%	3.6%	-0.2
41	倉庫業	3.1%	3.6%	3.8%	-0.7
42	飲食店	3.1%	2.4%	2.8%	0.3
43	その他金融(投資業・ベンチャーキャピタル等)	2.7%	3.7%	2.1%	0.6
44	その他の電気機械器具製造業	2.6%	1.4%	0.8%	1.8
45	その他のサービス業(理美容・自動車整備等)	2.3%	2.8%	1.6%	0.7
46	道路貨物運送業	1.2%	1.5%	1.5%	-0.3
47	物品賃貸業	0.2%	0.4%	0.3%	-0.1
-	その他	2.1%	1.4%	2.1%	0.0

## I-2) -2 志望業種 (6月1日時点)

- 6月1日時点で就職活動中の学生の第1志望業種は、「情報サービス・調査業(ソフトウェア・情報処理等)」が最も高く、次いで「銀行・信用金庫・信用組合・労働金庫」「食品」の順であった。
- 前年同月と比較すると、増減幅が比較的大きいのは、増加は「銀行・信用金庫・信用組合・労働金庫」「生命保険・損害保険」、減少は「官公庁」「農林・水産・鉱業」であった。

## ■働くことを最も志望する業種 (就職活動実施・志望職種決定者/単一回答)

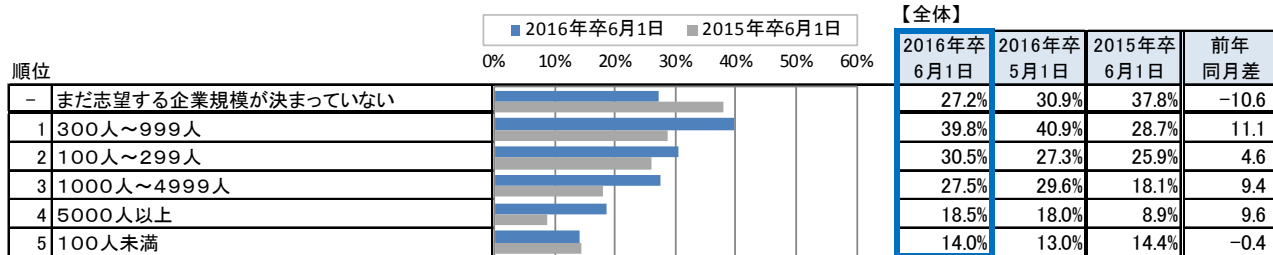
順位	【全体】		2015年卒 6月1日	前年 同月差	
	2016年卒 6月1日	2016年卒 5月1日			
1	情報サービス・調査業(ソフトウェア・情報処理等)	9.7%	9.2%	9.3%	0.4
2	銀行・信用金庫・信用組合・労働金庫	9.2%	10.0%	5.7%	3.5
3	食品	7.3%	7.4%	5.8%	1.5
4	官公庁	6.1%	6.6%	8.8%	-2.7
5	鉄道・道路旅客運送・海運・航空・その他の運輸業	5.0%	4.7%	5.1%	-0.1
6	商社	4.9%	5.0%	3.7%	1.2
7	医療・福祉	4.4%	4.0%	5.4%	-1.0
8	映像・音声・文字情報制作業	3.4%	3.1%	1.9%	1.5
9	生命保険・損害保険	2.7%	1.9%	1.1%	1.6
10	自動車・鉄道・航空機等製造・同部品製造	2.6%	2.9%	3.6%	-1.0

<11位以下>	2016年卒 6月1日	2016年卒 5月1日	2015年卒 6月1日	前年 同月差	
11	医薬品	2.3%	2.7%	2.6%	-0.3
12	百貨店・スーパー・コンビニ・DIY・生活協同組合	2.3%	2.9%	3.5%	-1.2
13	印刷関連	2.2%	1.3%	1.8%	0.4
14	旅館・ホテル・レジャー	2.2%	2.0%	2.0%	0.2
15	専門サービス業(法律事務所・税務事務所等)	2.2%	2.1%	1.5%	0.7
16	建設・工事業	2.1%	1.7%	1.4%	0.7
17	機械・プラント・エンジニアリング	2.1%	2.2%	2.1%	0.0
18	化学	1.9%	2.6%	1.0%	0.9
19	旅行業および運輸に付帯するサービス業	1.9%	1.4%	1.5%	0.4
20	教育・学習支援(各種学校・塾・予備校等)	1.8%	2.3%	2.0%	-0.2
21	広告代理業	1.8%	2.6%	1.7%	0.1
22	不動産	1.7%	1.0%	2.6%	-0.9
23	電機・電子・OA関連・精密機器	1.5%	1.4%	2.0%	-0.5
24	鉄鋼・非鉄金属・金属	1.4%	1.3%	0.4%	1.0
25	放送業	1.4%	1.5%	1.9%	-0.5
26	精密機械器具製造業	1.3%	0.4%	0.5%	0.8
27	専門店	1.2%	1.1%	2.2%	-1.0
28	各種団体	1.0%	0.7%	1.0%	0.0
29	電力・ガス・水道・エネルギー	0.9%	0.9%	1.1%	-0.2
30	人材関連(派遣・斡旋等)	0.9%	1.2%	0.8%	0.1
31	その他のサービス業(理美容・自動車整備等)	0.9%	1.2%	0.7%	0.2
32	化粧品	0.8%	1.6%	1.1%	-0.3
33	家電・AV機器・ゲーム機器	0.8%	1.0%	1.3%	-0.5
34	半導体・電子・電気部品	0.7%	0.9%	0.5%	0.2
35	その他の製造業	0.7%	0.6%	0.9%	-0.2
36	その他金融(投資業・ベンチャーキャピタル等)	0.7%	0.8%	0.9%	-0.2
37	通信	0.7%	0.5%	1.4%	-0.7
38	繊維	0.6%	1.0%	0.6%	0.0
39	証券	0.6%	0.6%	0.2%	0.4
40	インターネット付随サービス業	0.6%	0.6%	1.4%	-0.8
41	農林・水産・鉱業	0.5%	0.4%	2.1%	-1.6
42	石油・ガラス・ゴム・紙・セラミック	0.5%	0.1%	0.3%	0.2
43	飲食店	0.4%	0.4%	0.8%	-0.4
44	倉庫業	0.3%	0.7%	0.7%	-0.4
45	道路貨物運送業	0.1%	0.5%	0.7%	-0.6
46	その他の電気機械器具製造業	0.0%	0.0%	0.6%	-0.6
47	物品賃貸業	0.0%	0.2%	0.0%	0.0
-	その他	1.8%	1.1%	1.8%	0.0

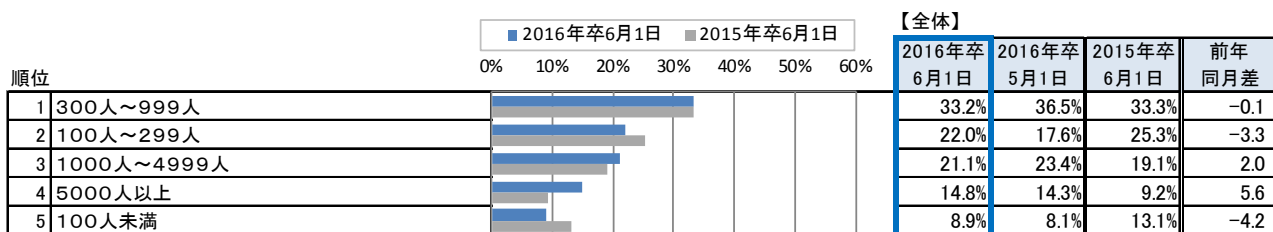
I-3) 志望する企業規模、志望職種 (6月1日時点)

- 6月1日時点で就職活動中の学生の志望企業規模は「300人～999人」が最も高くなっていた。前年同月と比較すると、増減幅が比較的大きいのは、増加は「300人～999人」、減少は「まだ志望する企業規模が決まっていない」であった。
- 6月1日時点で就職活動中の学生の志望職種は「営業関連職」が最も高くなっていた。前年同月と比較すると、増減幅が比較的大きいのは、増加は「営業関連職」「商品企画・マーケティング関連職」、減少は「まだ志望する職種が決まっていない」であった。

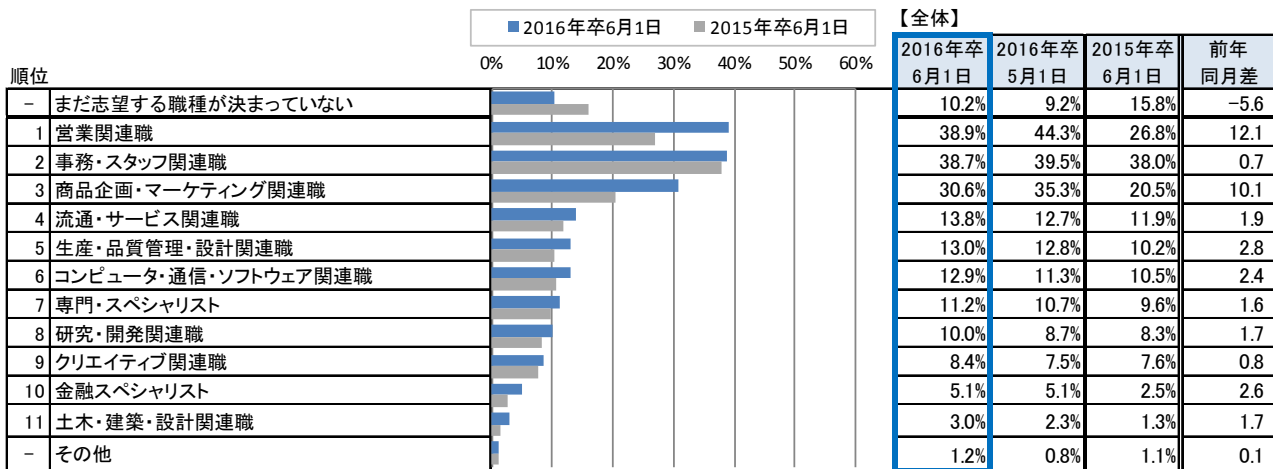
■働くことを志望する企業規模 (就職活動実施者/複数回答)



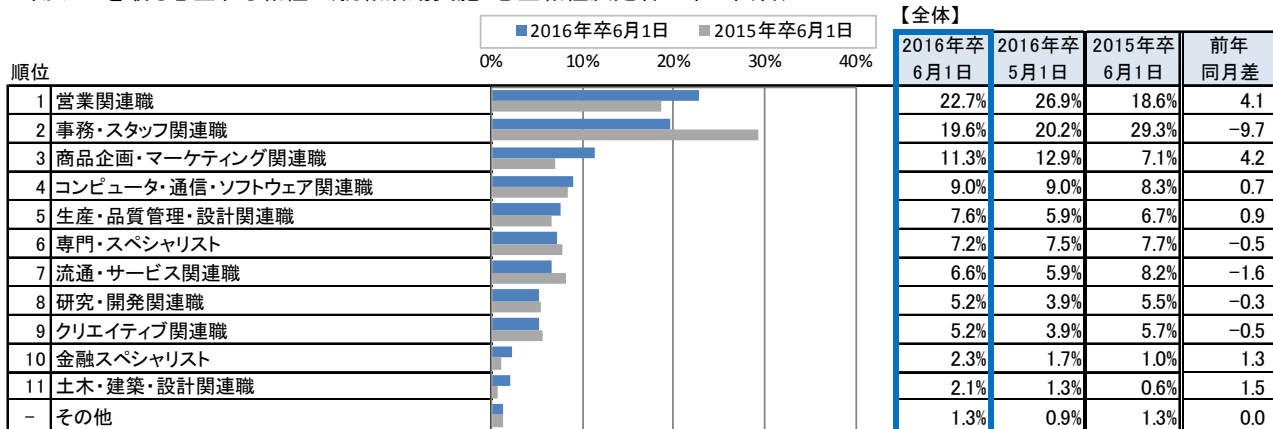
■働くことを最も志望する企業規模 (就職活動実施・志望企業規模決定者/単一回答)



■働くことを志望する職種 (就職活動実施者/複数回答)



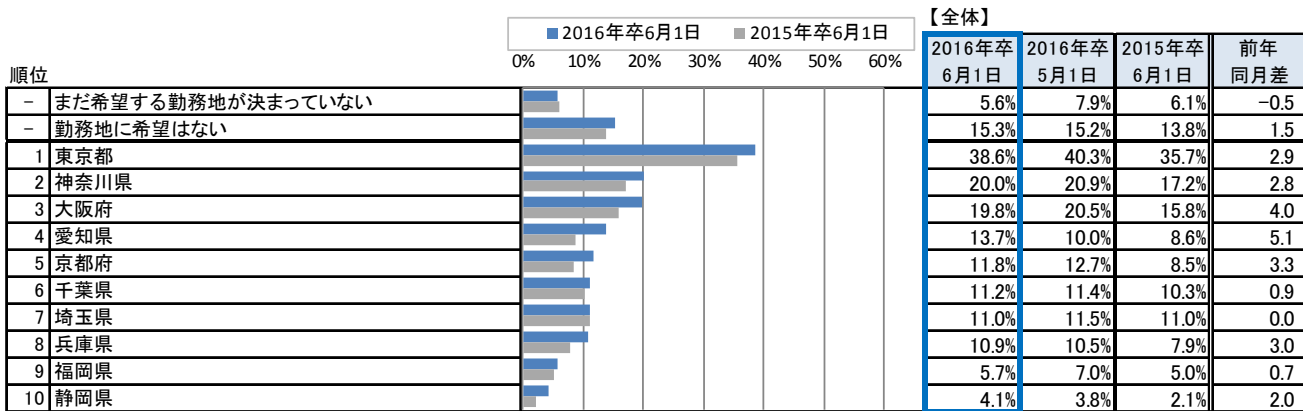
■働くことを最も志望する職種 (就職活動実施・志望職種決定者/単一回答)



I-4) -1 志望する勤務地 (6月1日時点)

- 6月1日時点で就職活動中の学生の志望勤務地は、「東京都」が最も高く、次いで「神奈川県」「大阪府」の順となっていた。
- 前年同月と比較すると、増減幅が比較的大きいのは、増加は「大阪府」「愛知県」、減少は「栃木県」「茨城県」であった。

■働くことを志望する勤務地(就職活動実施者/複数回答)



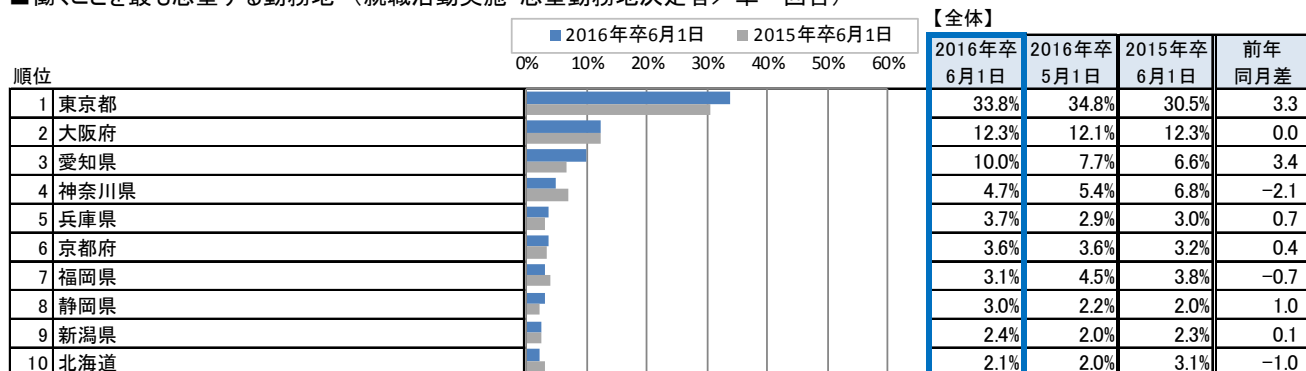
<11位以下>	2016年卒6月1日	2016年卒5月1日	2015年卒6月1日	前年同月差
11 滋賀県	4.1%	3.5%	2.8%	1.3
12 三重県	3.8%	1.9%	2.8%	1.0
13 奈良県	3.5%	2.8%	1.8%	1.7
14 岐阜県	2.9%	2.1%	2.2%	0.7
15 北海道	2.6%	2.5%	2.7%	-0.1
16 長野県	2.5%	2.1%	1.7%	0.8
17 新潟県	2.4%	2.1%	2.6%	-0.2
18 群馬県	2.1%	3.1%	2.4%	-0.3
19 海外	2.1%	2.7%	0.8%	1.3
20 栃木県	1.9%	2.5%	2.9%	-1.0
21 宮城県	1.8%	2.1%	2.4%	-0.6
22 茨城県	1.8%	2.7%	3.1%	-1.3
23 岡山県	1.7%	2.5%	1.9%	-0.2
24 広島県	1.7%	3.0%	1.8%	-0.1
25 和歌山県	1.6%	1.7%	0.8%	0.8
26 石川県	1.5%	1.2%	1.7%	-0.2
27 熊本県	1.4%	1.8%	1.3%	0.1
28 富山県	1.2%	1.1%	0.8%	0.4
29 長崎県	1.1%	1.7%	1.5%	-0.4
30 福井県	0.9%	0.8%	0.5%	0.4
31 佐賀県	0.9%	1.2%	1.4%	-0.5
32 山形県	0.8%	0.9%	1.2%	-0.4
33 鹿児島県	0.8%	0.8%	1.5%	-0.7
34 沖縄県	0.8%	1.4%	1.2%	-0.4
35 福島県	0.7%	0.2%	0.8%	-0.1
36 大分県	0.7%	1.0%	0.9%	-0.2
37 島根県	0.6%	0.2%	0.4%	0.2
38 愛媛県	0.6%	1.4%	0.9%	-0.3
39 青森県	0.5%	0.1%	0.4%	0.1
40 秋田県	0.5%	0.3%	0.5%	0.0
41 宮崎県	0.5%	0.7%	0.9%	-0.4
42 岩手県	0.4%	0.7%	0.8%	-0.4
43 山口県	0.4%	1.0%	1.1%	-0.7
44 香川県	0.4%	1.1%	1.1%	-0.7
45 山梨県	0.3%	0.7%	0.4%	-0.1
46 鳥取県	0.2%	0.4%	0.5%	-0.3
47 高知県	0.2%	0.0%	0.1%	0.1
48 徳島県	0.0%	0.4%	0.0%	0.0



## I-4) -2 志望する勤務地 (6月1日時点)

- 6月1日時点で就職活動中の学生の第1志望勤務地は、「東京都」が最も高く、次いで「大阪府」「愛知県」の順であった。
- 前年同月と比較すると、増減幅が比較的大きいのは、増加は「東京都」「愛知県」、減少は「神奈川県」であった。

## ■働くことを最も志望する勤務地 (就職活動実施・志望勤務地決定者/単一回答)



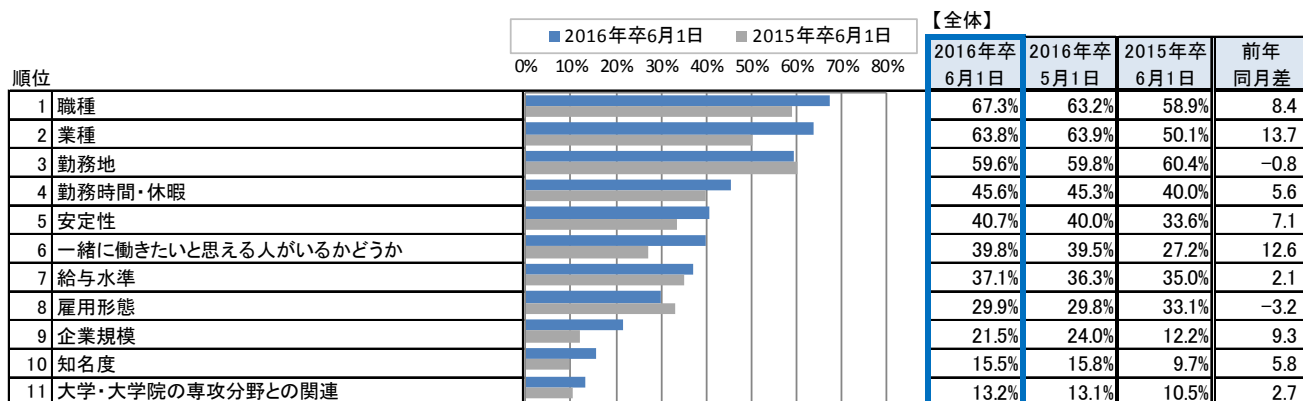
<11位以下>	2016年卒6月1日	2016年卒5月1日	2015年卒6月1日	前年同月差
11 埼玉県	1.9%	1.7%	2.1%	-0.2
12 長野県	1.8%	0.8%	0.8%	1.0
13 宮城県	1.6%	1.7%	1.8%	-0.2
14 千葉県	1.6%	1.2%	1.5%	0.1
15 広島県	1.4%	2.6%	0.7%	0.7
16 石川県	1.3%	1.0%	1.0%	0.3
17 福井県	0.8%	0.7%	0.3%	0.5
18 岐阜県	0.8%	1.1%	0.7%	0.1
19 岡山県	0.8%	1.1%	1.0%	-0.2
20 群馬県	0.7%	1.0%	0.8%	-0.1
21 熊本県	0.7%	1.0%	0.6%	0.1
22 海外	0.6%	0.3%	0.2%	0.4
23 茨城県	0.5%	0.2%	1.2%	-0.7
24 栃木県	0.5%	0.3%	1.4%	-0.9
25 富山県	0.5%	0.4%	0.8%	-0.3
26 三重県	0.5%	0.4%	1.3%	-0.8
27 香川県	0.5%	1.0%	0.6%	-0.1
28 佐賀県	0.5%	0.6%	0.3%	0.2
29 鹿児島県	0.5%	0.2%	0.8%	-0.3
30 岩手県	0.4%	0.3%	0.0%	0.4
31 秋田県	0.4%	0.2%	0.0%	0.4
32 山形県	0.4%	0.7%	0.8%	-0.4
33 奈良県	0.4%	0.1%	0.4%	0.0
34 愛媛県	0.4%	0.8%	1.0%	-0.6
35 滋賀県	0.3%	0.6%	0.6%	-0.3
36 大分県	0.3%	0.1%	0.4%	-0.1
37 沖縄県	0.3%	1.1%	1.1%	-0.8
38 青森県	0.2%	0.1%	0.4%	-0.2
39 福島県	0.2%	0.1%	0.4%	-0.2
40 長崎県	0.2%	0.2%	1.2%	-1.0
41 和歌山県	0.1%	0.2%	0.3%	-0.2
42 高知県	0.1%	0.0%	0.1%	0.0
43 宮崎県	0.1%	0.2%	0.4%	-0.3
44 山梨県	0.0%	0.5%	0.2%	-0.2
45 鳥取県	0.0%	0.0%	0.0%	0.0
46 島根県	0.0%	0.1%	0.5%	-0.5
47 山口県	0.0%	0.1%	0.7%	-0.7
48 徳島県	0.0%	0.1%	0.0%	0.0



## I-5) 志望企業等を選ぶときに重視した条件 (6月1日時点)

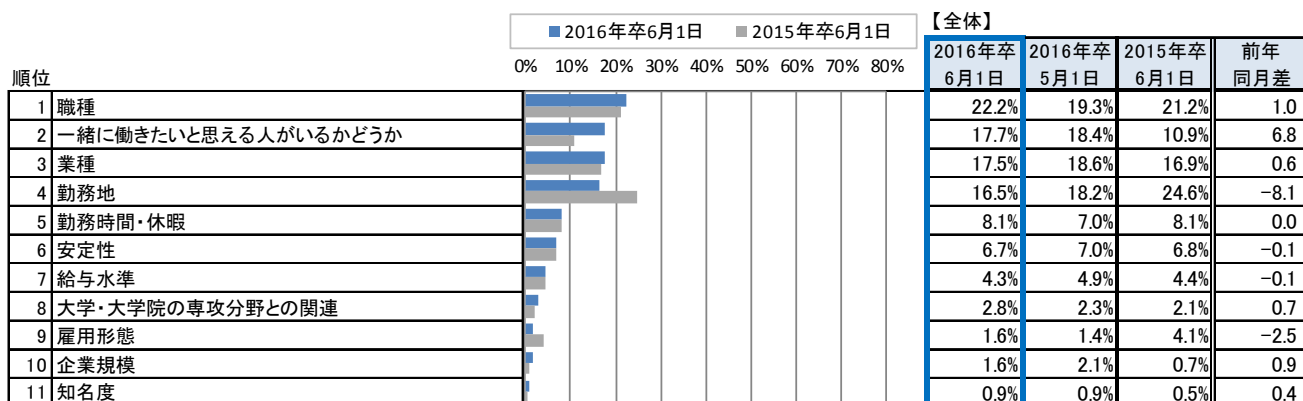
- 6月1日時点で就職活動中の学生の、志望企業等を選ぶときに重視した条件は、「職種」が最も高く、次いで「業種」「勤務地」の順であった。
- 前年同月と比較すると、増減幅が比較的大きいのは「業種」「一緒に働きたいと思える人がいるかどうか」、減少は「雇用形態」であった。

## ■志望企業を選ぶときに重視した条件 (就職活動実施者／複数回答)



- 6月1日時点で就職活動中の学生の、志望企業等を選ぶときに最も重視した条件は、「職種」が最も高く、次いで「一緒に働きたいと思える人がいるかどうか」「業種」の順であった。
- 前年同月と比較すると、増減幅が比較的大きいのは、増加は「一緒に働きたいと思える人がいるかどうか」、減少は「勤務地」であった。

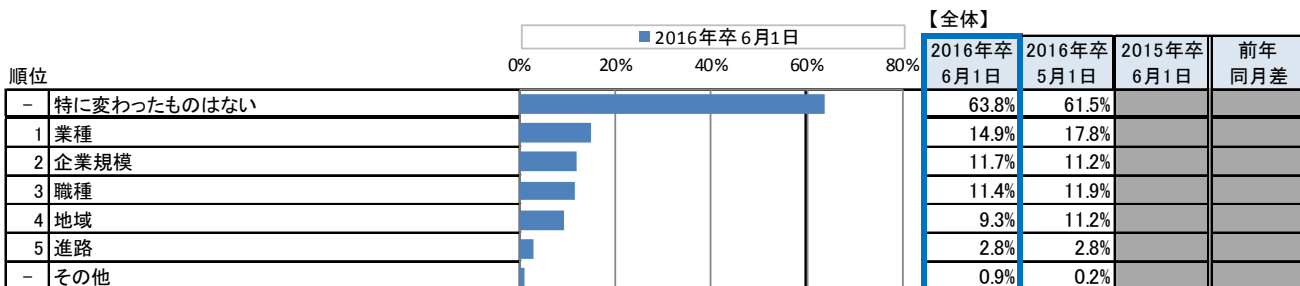
## ■志望企業を選ぶときに最も重視した条件 (就職活動実施者／単一回答)



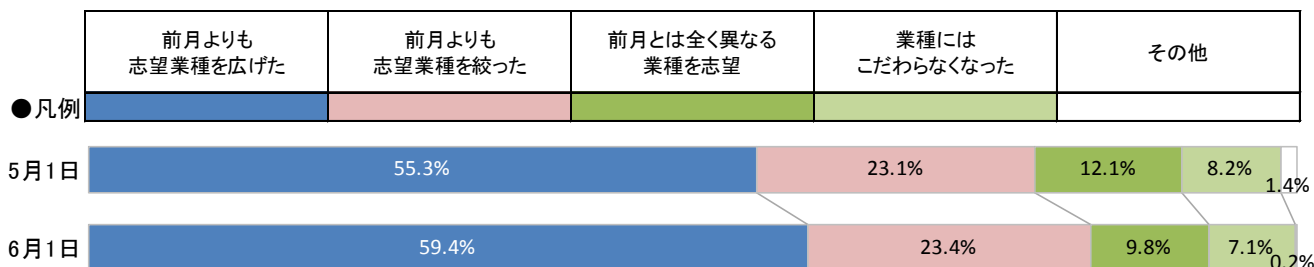
## I-6) -1 前月より志望が変わったもの・内容 (6月1日時点)

- 6月1日時点で就職活動中の学生の、前月より志望が変わったものは、「特に変わったものはない」が最も高く、次いで「業種」「企業規模」の順であった。
- 業種が前月よりどのように変わったかは、「志望業種を広げた」が最も高かった。
- 企業規模が前月よりどのように変わったかは、「大手企業中心から中小企業に変化」が最も高かった。

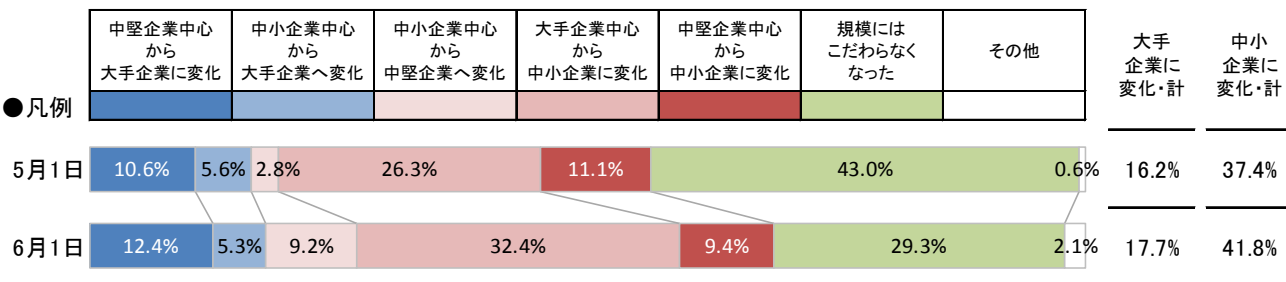
## ■前月より志望が変わったもの(就職活動実施者/複数回答)



## ■前月からの志望変更内容\_業種 (各志望変化者/単一回答)



## ■前月からの志望変更内容\_企業規模 (各志望変化者/単一回答)

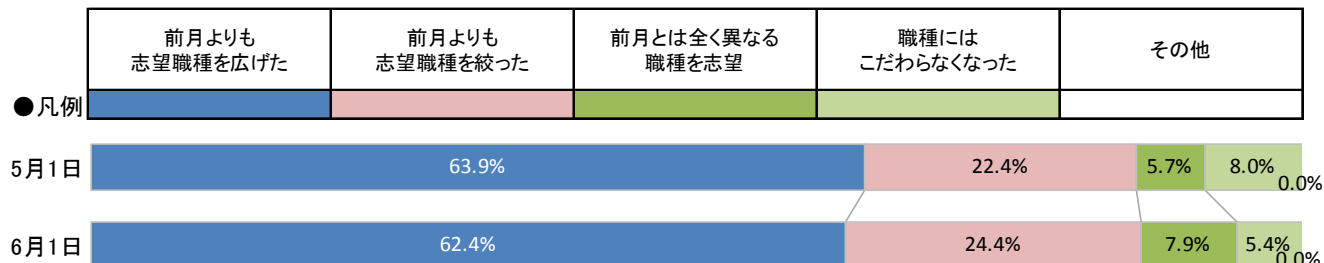


※前年は聴取していない設問のため、前年同月差はなし。

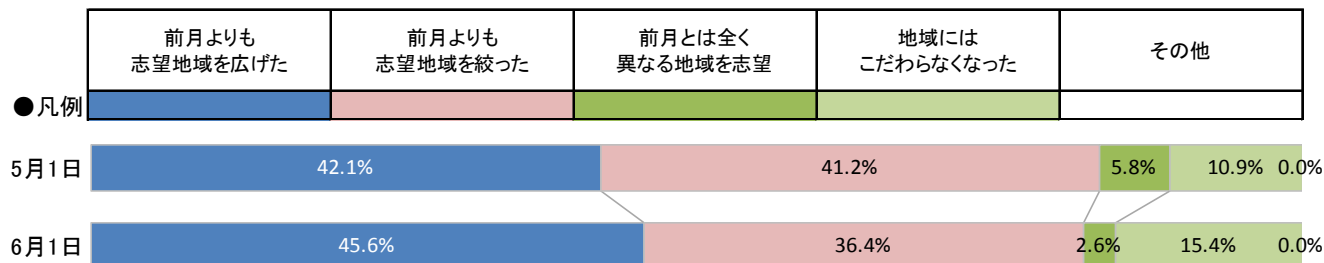
## I-6) -2 前月より志望が変わったもの・内容 (6月1日時点)

- 前月より志望がどのように変わったかは、「志望職種」「志望地域」で、前月よりも「広げた」が最も高かった。「志望進路」では「絞った」が最も高かった。
- 項目別に見た「広げた」の割合は、「志望職種」が62.4%、「志望地域」が45.6%、「志望進路」が36.4%で、「志望職種」「志望進路」は前月より減少した。

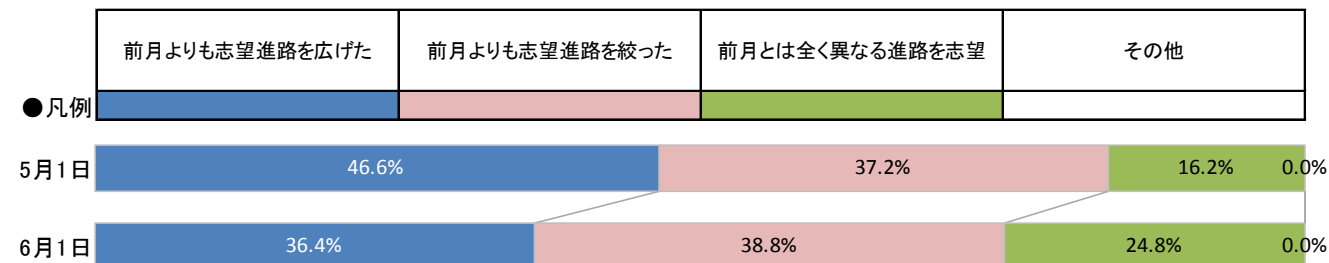
## ■前月からの志望変更内容\_職種 (各志望変化者/単一回答)



## ■前月からの志望変更内容\_地域 (各志望変化者/単一回答)



## ■前月からの志望変更内容\_進路 (各志望変化者/単一回答)

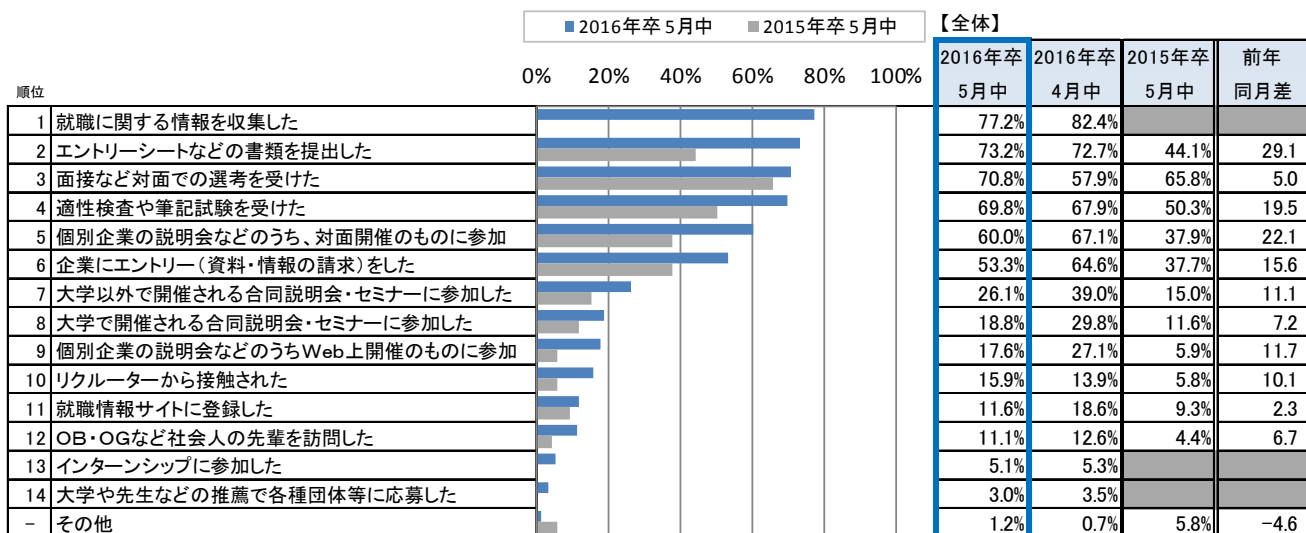


※前年は聴取していない設問のため、前年同月差はなし。

## Ⅱ-1) 各活動の実施率 (5月中)

- 5月に就職活動をした学生の各活動の実施率は、「就職に関する情報を収集した」が最も高く、次いで「エントリーシートなどの書類を提出した」「面接など対面での選考を受けた」の順であった。
- 前年同月と比較すると、増加幅が比較的大きいのは、「エントリーシートなどの書類を提出した」「適性検査や筆記試験を受けた」「個別企業の説明会などのうち、対面開催のものに参加」であった。

## ■1ヶ月間に実施した活動 (就職活動実施者/複数回答)

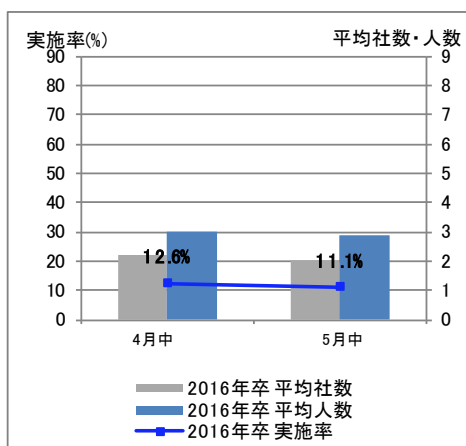


※一部項目は前年は聴取していない設問のため、前年同月差はなし。

## Ⅱ-2) -1 実施した活動の量 (5月中)

- 「OB・OGなど社会人の先輩を訪問した」の活動実施率は11.1%で、前年同月より6.7ポイント高かった。活動量としては、平均社数は2.02社、平均人数は2.90人であった。
- 「リクレーターから接触された」の活動実施率は15.9%で、前年同月より10.1ポイント高かった。活動量としては、平均社数は1.76社、平均人数は2.17人であった。

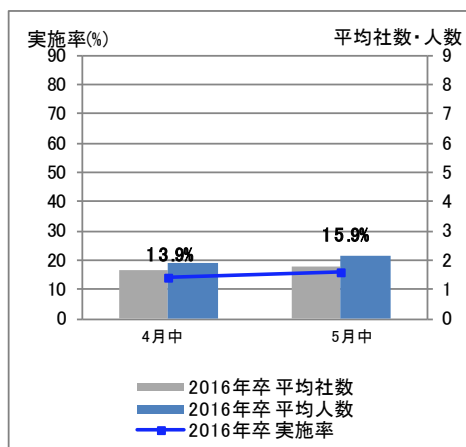
## ■OB・OGなど社会人の先輩を訪問した\_\_平均社数・平均人数(各活動実施者)



## 【全体】

		2016年卒 5月中	2016年卒 4月中	2015年卒 5月中	前年 同月差
活動実施率		11.1%	12.6%	4.4%	6.7
社数	1社	49.2%	54.6%	74.3%	-25.1
	2社	18.7%	18.3%	11.4%	7.3
	3社	21.2%	14.5%	8.2%	13.0
	4社	4.1%	3.2%	0.0%	4.1
	5社	5.7%	6.2%	4.2%	1.5
	6社以上	1.1%	3.3%	1.9%	-0.8
平均		2.02	2.20	1.62	0.40
人数	1人	35.7%	46.1%	55.0%	-19.3
	2~4人	47.9%	36.7%	28.2%	19.7
	5~9人	11.1%	10.7%	14.8%	-3.7
	10人以上	5.2%	6.5%	1.9%	3.3
	平均		2.90	2.99	2.26

## ■リクレーターから接触された\_\_平均社数・平均人数(各活動実施者)



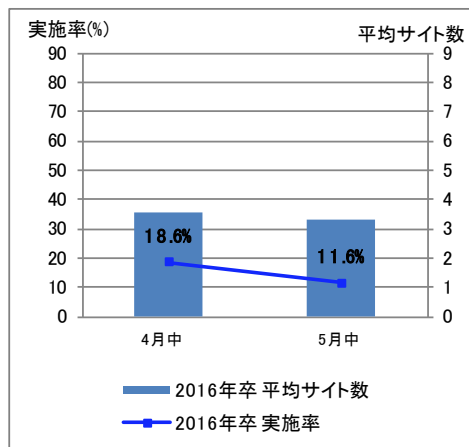
## 【全体】

		2016年卒 5月中	2016年卒 4月中	2015年卒 5月中	前年 同月差
活動実施率		15.9%	13.9%	5.8%	10.1
社数	1社	60.8%	61.5%	83.0%	-22.2
	2社	23.4%	24.6%	11.3%	12.1
	3社	8.4%	6.5%	4.8%	3.6
	4社	1.5%	1.3%	0.0%	1.5
	5社	4.4%	5.4%	0.0%	4.4
	6社以上	1.4%	0.8%	0.9%	0.5
平均		1.76	1.68	1.29	0.47
人数	1人	49.9%	53.3%	74.7%	-24.8
	2~4人	41.6%	39.9%	22.8%	18.8
	5~9人	6.4%	4.9%	1.6%	4.8
	10人以上	2.2%	1.9%	0.9%	1.3
	平均		2.17	1.93	1.46

II-2) -2 実施した活動の量 (5月中)

- 「就職情報サイトに登録した」の活動実施率は11.6%で、前年同月より2.3ポイント高かった。活動量としては、平均サイト数は3.33サイトであった。
- 「企業にエントリー（資料・情報の請求）をした」の活動実施率は53.3%で、前年同月より15.6ポイント高かった。活動量としては、平均社数は17.31社であった。
- 「大学や先生などの推薦で各種団体等に応募した」の活動実施率は3.0%であった。活動量としては、平均社数は1.45社であった。

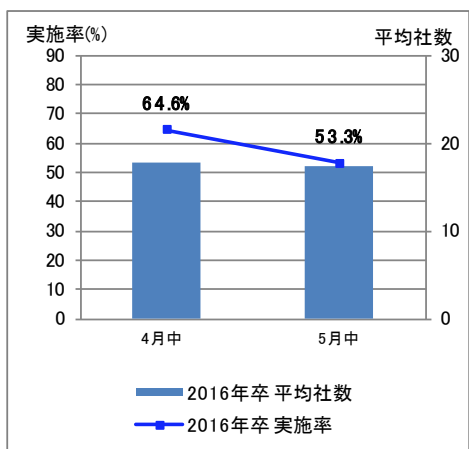
■就職情報サイトに登録した\_\_平均サイト数(各活動実施者)



【全体】

		2016年卒 5月中	2016年卒 4月中	2015年卒 5月中	前年 同月差
活動実施率		11.6%	18.6%	9.3%	2.3
サイト 数	1サイト	26.9%	21.8%	45.8%	-18.9
	2サイト	19.3%	17.4%	18.0%	1.3
	3サイト	22.7%	28.2%	14.0%	8.7
	4サイト	10.1%	17.0%	8.6%	1.5
	5サイト	14.2%	11.4%	7.1%	7.1
	6サイト以上	6.8%	4.1%	6.5%	0.3
平均		3.33	3.53	2.41	0.92

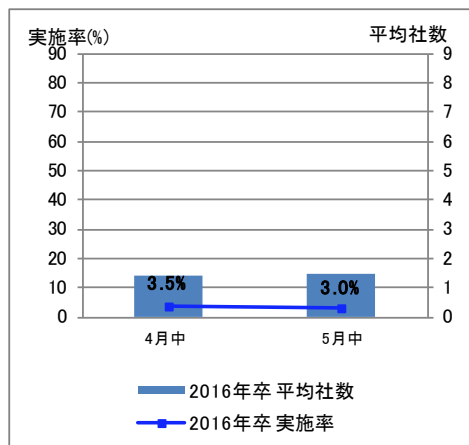
■企業にエントリー（資料・情報の請求）をした\_\_平均社数(各活動実施者)



【全体】

		2016年卒 5月中	2016年卒 4月中	2015年卒 5月中	前年 同月差
活動実施率		53.3%	64.6%	37.7%	15.6
社 数	1社	8.6%	4.2%	13.0%	-4.4
	2~4社	23.8%	19.5%	31.7%	-7.9
	5~9社	20.2%	25.8%	28.7%	-8.5
	10~19社	20.2%	19.4%	12.7%	7.5
	20~29社	7.7%	10.5%	5.9%	1.8
	30~39社	5.6%	6.2%	2.1%	3.5
	40社以上	13.9%	14.3%	5.8%	8.1
平均		17.31	17.81	10.21	7.10

■大学や先生などの推薦で各種団体等に応募した\_\_平均社数(各活動実施者)



【全体】

		2016年卒 5月中	2016年卒 4月中	2015年卒 5月中	前年 同月差
活動実施率		3.0%	3.5%		
社 数	1社	76.1%	68.3%		
	2社	14.1%	30.1%		
	3社	2.1%	0.0%		
	4社	4.6%	0.0%		
	5社	3.1%	0.0%		
	6社以上	0.0%	1.6%		
平均		1.45	1.44		

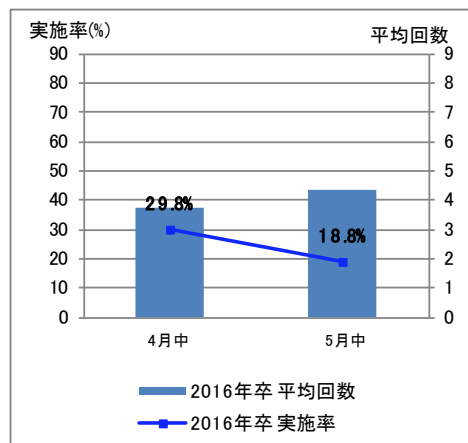
※前年は聴取していない設問のため、前年同月差はなし。

## II-2) -3 実施した活動の量 (5月中)

- 「大学で開催される合同説明会・セミナーに参加した」の活動実施率は18.8%で、前年同月より7.2ポイント高かった。活動量としては、平均回数は4.35回であった。
- 「大学以外で開催される合同説明会・セミナーに参加した」の活動実施率は26.1%で、前年同月より11.1ポイント高かった。活動量としては、平均回数は4.30回であった。
- 「個別企業の説明会・セミナー（対面開催）に参加した」の活動実施率は60.0%で、前年同月より22.1ポイント高かった。活動量としては、平均社数は8.61社であった。

## ■大学で開催される合同説明会・セミナーに参加した\_\_平均回数(各活動実施者)

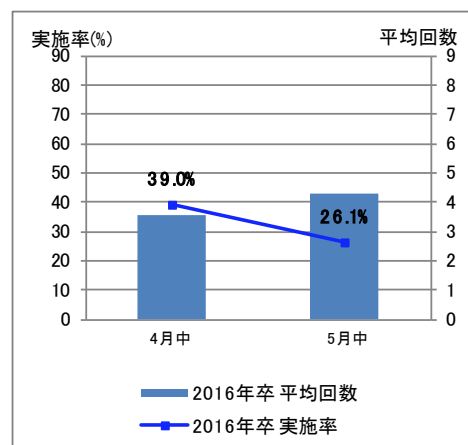
## 【全体】



		2016年卒 5月中	2016年卒 4月中	2015年卒 5月中	前年 同月差
活動実施率		18.8%	29.8%	11.6%	7.2
回数	1回	44.7%	38.2%	54.8%	-10.1
	2~4回	31.6%	35.9%	26.8%	4.8
	5~9回	11.1%	14.8%	13.6%	-2.5
	10回以上	12.6%	11.2%	4.8%	7.8
	平均	4.35	3.75	2.96	1.39

## ■大学以外で開催される合同説明会・セミナーに参加した\_\_平均回数(各活動実施者)

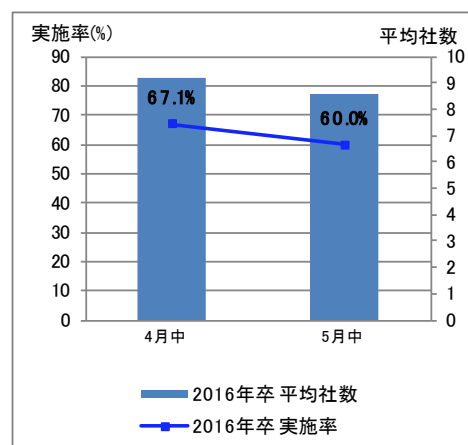
## 【全体】



		2016年卒 5月中	2016年卒 4月中	2015年卒 5月中	前年 同月差
活動実施率		26.1%	39.0%	15.0%	11.1
回数	1回	34.1%	36.4%	60.6%	-26.5
	2~4回	38.2%	39.5%	26.7%	11.5
	5~9回	16.7%	14.8%	7.1%	9.6
	10回以上	11.0%	9.3%	5.6%	5.4
	平均	4.30	3.56	2.35	1.95

## ■個別企業の説明会・セミナー(対面開催)に参加した\_\_平均社数(各活動実施者)

## 【全体】



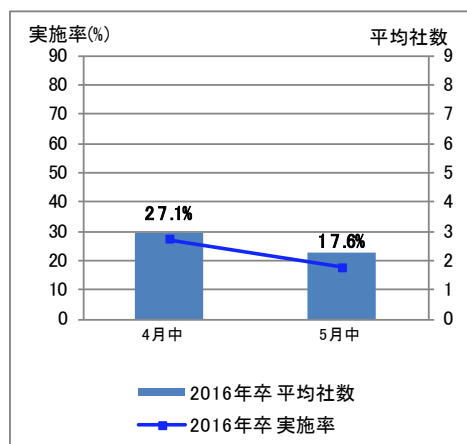
		2016年卒 5月中	2016年卒 4月中	2015年卒 5月中	前年 同月差
活動実施率		60.0%	67.1%	37.9%	22.1
社数	1社	9.6%	6.6%	25.4%	-15.8
	2~4社	28.3%	23.5%	40.9%	-12.6
	5~9社	26.1%	31.7%	24.1%	2.0
	10社以上	36.0%	38.3%	9.7%	26.3
	平均	8.61	9.17	4.92	3.69



## II-2) -4 実施した活動の量 (5月中)

- 「個別企業の説明会・セミナー(Web開催)に参加した」の活動実施率は17.6%で、前年同月より11.7ポイント高かった。活動量としては、平均社数は2.26社であった。
- 「適性検査や筆記試験を受けた」の活動実施率は69.8%で、前年同月より19.5ポイント高かった。活動量としては、平均社数は4.58社であった。
- 「エントリーシートなどの書類を提出した」の活動実施率は73.2%で、前年同月より29.1ポイント高かった。活動量としては、平均社数は5.89社であった。

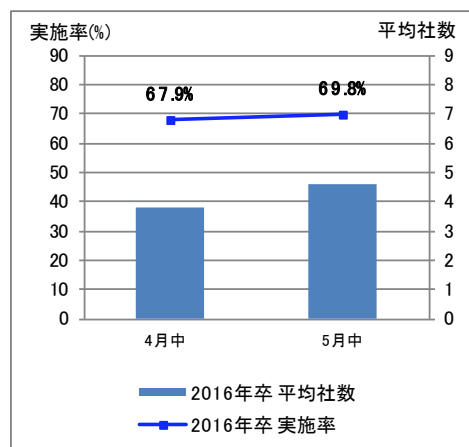
## ■個別企業の説明会・セミナー(Web開催)に参加した\_\_平均社数(各活動実施者)



## 【全体】

		2016年卒 5月中	2016年卒 4月中	2015年卒 5月中	前年 同月差
活動実施率		17.6%	27.1%	5.9%	11.7
社数	1社	48.9%	48.2%	66.8%	-17.9
	2社	32.5%	24.7%	14.8%	17.7
	3社	7.6%	9.7%	3.9%	3.7
	4社	2.6%	3.8%	2.5%	0.1
	5社	5.5%	7.3%	6.2%	-0.7
	6社以上	2.9%	6.4%	5.7%	-2.8
平均		2.26	2.92	2.12	0.14

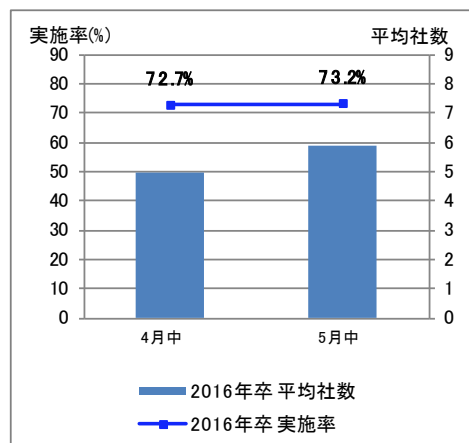
## ■適性検査や筆記試験を受けた\_\_平均社数(各活動実施者)



## 【全体】

		2016年卒 5月中	2016年卒 4月中	2015年卒 5月中	前年 同月差
活動実施率		69.8%	67.9%	50.3%	19.5
社数	1社	15.0%	17.6%	32.2%	-17.2
	2~4社	45.6%	50.5%	52.6%	-7.0
	5~9社	28.2%	25.8%	9.1%	19.1
	10社以上	11.2%	6.1%	6.0%	5.2
	平均	4.58	3.81	3.49	1.09

## ■エントリーシートなどの書類を提出した\_\_平均社数(各活動実施者)



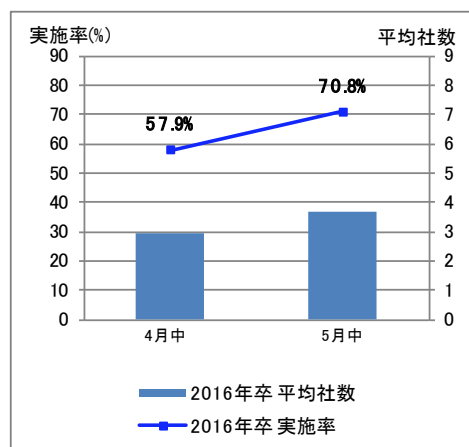
## 【全体】

		2016年卒 5月中	2016年卒 4月中	2015年卒 5月中	前年 同月差
活動実施率		73.2%	72.7%	44.1%	29.1
社数	1社	12.3%	13.4%	30.5%	-18.2
	2~4社	39.3%	43.2%	47.4%	-8.1
	5~9社	27.4%	29.7%	15.5%	11.9
	10社以上	20.9%	13.8%	6.7%	14.2
	平均	5.89	4.95	3.88	2.01

## II-2) -5 実施した活動の量 (5月中)

- 「面接など対面での選考を受けた」の活動実施率は70.8%で、前年同月より5.0ポイント高かった。活動量としては、平均社数は3.68社であった。
- 「インターンシップに参加した」の活動実施率は5.1%であった。活動量としては、平均社数は1.86社、最も多い参加期間は「1日」であった。

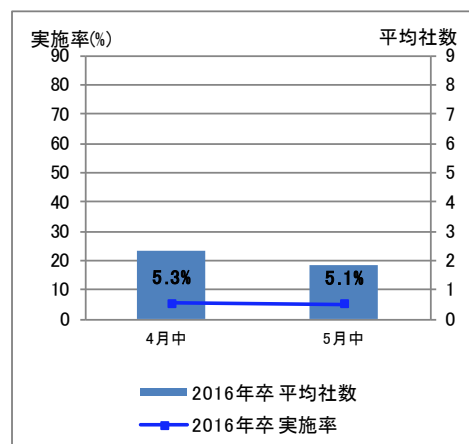
## ■面接など対面での選考を受けた\_\_平均社数(各活動実施者)



## 【全体】

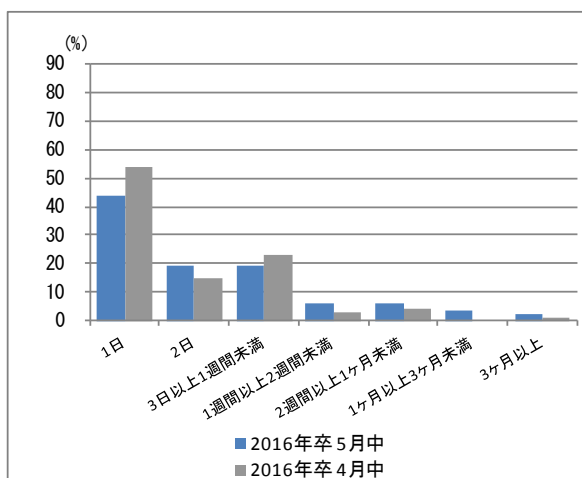
		2016年卒 5月中	2016年卒 4月中	2015年卒 5月中	前年 同月差
活動実施率		70.8%	57.9%	65.8%	5.0
社数	1社	21.5%	30.2%	34.2%	-12.7
	2~4社	51.5%	53.3%	47.5%	4.0
	5~9社	20.7%	13.6%	13.7%	7.0
	10社以上	6.4%	3.0%	4.6%	1.8
	平均	3.68	2.95	3.03	0.65

## ■インターンシップに参加した\_\_平均社数、参加期間(各活動実施者)



## 【全体】

		2016年卒 5月中	2016年卒 4月中	2015年卒 5月中	前年 同月差
活動実施率		5.1%	5.3%		
社数	1社	63.0%	49.2%		
	2社	18.0%	28.1%		
	3社	11.8%	6.2%		
	4社	0.9%	1.7%		
	5社	4.0%	2.1%		
	6社以上	2.3%	12.7%		
平均		1.86	2.34		



## 【全体】

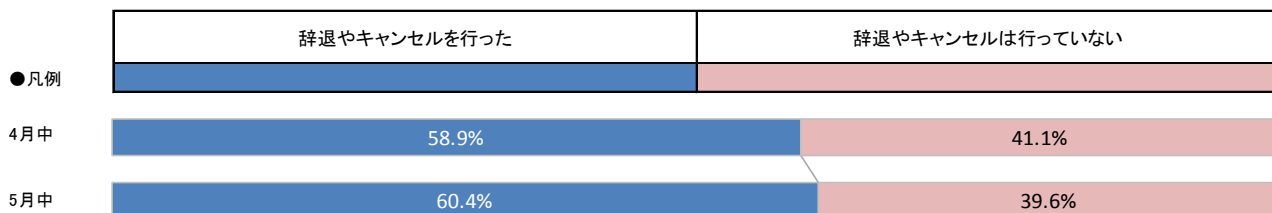
		2016年卒 5月中	2016年卒 4月中	2015年卒 5月中	前年 同月差
参加期間	1日	43.8%	53.8%		
	2日	19.0%	14.8%		
	3日以上1週間未満	19.0%	23.1%		
	1週間以上2週間未満	6.3%	3.1%		
	2週間以上1ヶ月未満	5.8%	4.4%		
	1ヶ月以上3ヶ月未満	3.5%	0.0%		
	3ヶ月以上	2.5%	0.8%		

※前年は聴取していない設問のため、前年同月差はなし。

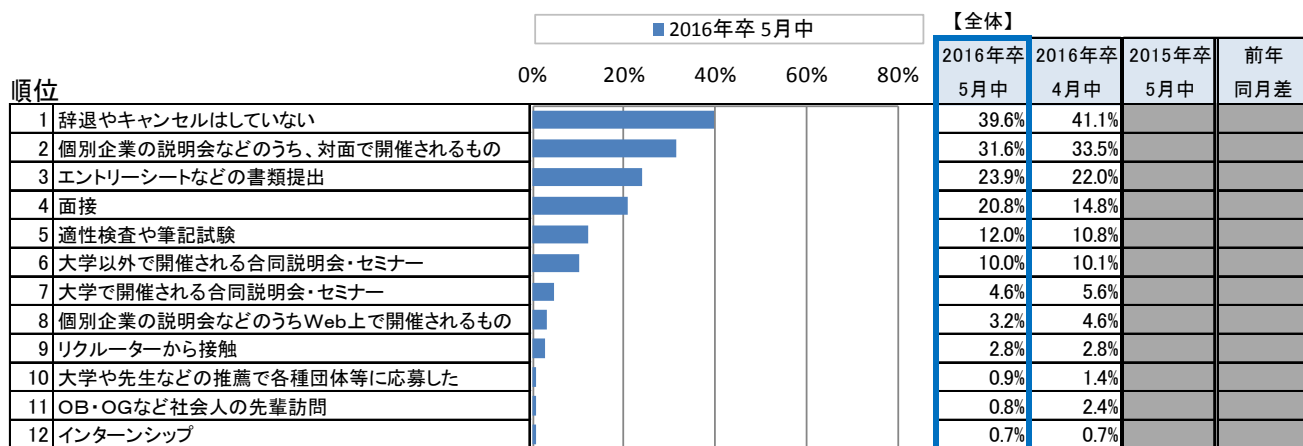
## II-3) 辞退やキャンセルをした活動（5月中）

- 5月に就職活動を実施した学生が、何らかの活動を辞退やキャンセルした割合は、60.4%であった。
- 活動の内容としては「個別企業の説明会などのうち、対面で開催されるもの」が最も高く、次いで「エントリーシートなどの書類提出」「面接」の順であった。

## ■辞退やキャンセルした割合（就職活動実施者/単一回答）



## ■辞退やキャンセルした活動（就職活動実施者/複数回答）



※前年は聴取していない設問のため、前年同月差はなし。

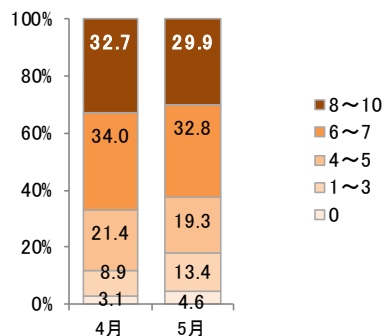
Ⅲ) 「就職活動」に対する気持ちの高まり度 (5月) 【自分自身・周囲学生】

- 6月1日時点での就職志望者に対して、「就職活動」に対する気持ちの高まり度を「0」から「10」の11段階で聞いたところ、最も多いのは「7」19.5%で、次いで「8」15.4%であった。
- 平均値は「6.00」で、前月より0.28ポイント低くなった。

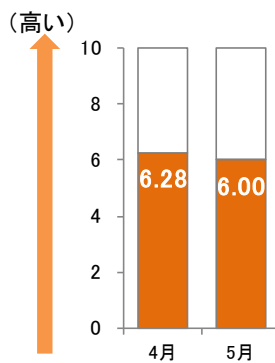
■「就職活動」に対する気持ちの高まり度【自分自身】 (就職志望者/単一回答)  
 □【自分自身】(「0」～「10」の11段階)

	0	1	2	3	4	5	6	7	8	9	10	平均値
5月	4.6%	3.2%	3.1%	7.0%	7.5%	11.9%	13.3%	19.5%	15.4%	4.8%	9.8%	6.00
4月	3.1%	1.3%	2.4%	5.1%	8.3%	13.1%	16.1%	17.8%	17.4%	5.6%	9.6%	6.28
前回差	1.5	1.9	0.7	1.9	-0.8	-1.2	-2.8	1.7	-2.0	-0.8	0.2	-0.28

□【自分自身】の高まりの5分類



□【自分自身】の平均 (高い)

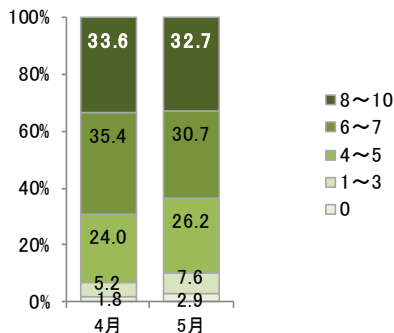


- 6月1日時点での就職志望者に対して、自分の周囲にいる学生の「就職活動」に対する気持ちの高まり度を「0」から「10」の11段階で聞いたところ、「5」が21.1%で最も多く、次いで「7」の17.3%であった。
- 平均値は「6.33」で、前月より0.16ポイント低くなった。

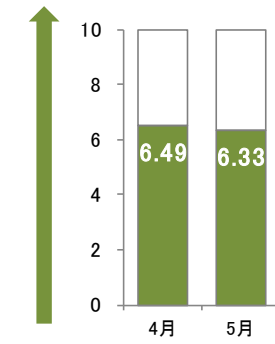
■「就職活動」に対する気持ちの高まり度【周囲学生】 (就職志望者/単一回答)  
 □【周囲学生】(「0」～「10」の11段階)

	0	1	2	3	4	5	6	7	8	9	10	平均値
5月	2.9%	0.9%	1.8%	4.8%	5.1%	21.1%	13.4%	17.3%	16.9%	6.4%	9.4%	6.33
4月	1.8%	0.7%	1.8%	2.8%	5.1%	18.8%	15.5%	19.9%	19.3%	7.7%	6.7%	6.49
前回差	1.1	0.2	0.0	2.0	0.0	2.3	-2.1	-2.6	-2.4	-1.3	2.7	-0.16

□【周囲学生】の高まりの5分類



□【周囲学生】の平均 (高い)



※前年は聴取していない設問のため、前年同月差はなし。

## IV) 内定企業の志望度、入社意向、進路確定率（6月1日時点）

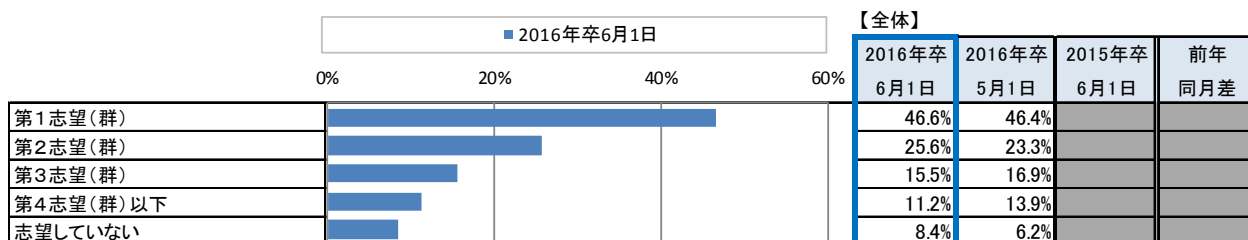
- 6月1日時点での就職志望者のうち、大学生の就職内定率は34.5%で、前年同月と比較して26.8ポイント低かった。
- 内定を取得している企業の志望度としては、「第1志望(群)」が最も高かった。
- 内定を所得している企業の入社意向としては、「入社したい・計」が66.4%、「入社したくない・計」が13.5%であった。
- 大学生の卒業後の進路確定率は18.0%で、前年同月と比較して23.0ポイント低かった。

## ■就職志望者における就職内定率（就職志望者／単一回答）

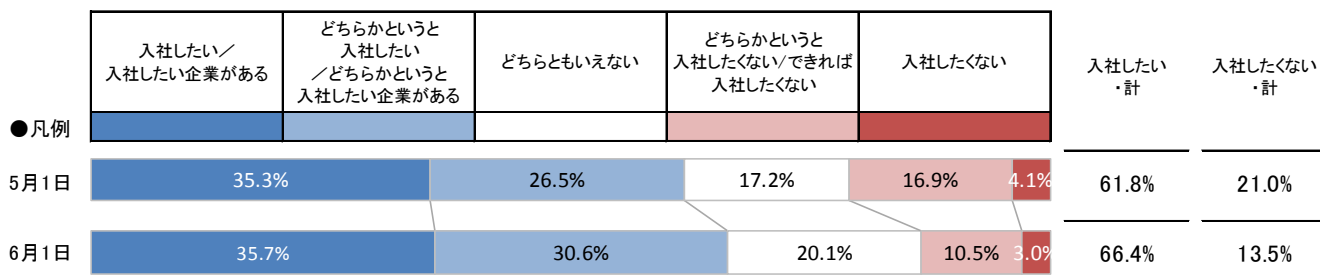
【全体】

	2016年卒 6月1日	2016年卒 5月1日	2015年卒 6月1日	前年 同月差
全体	34.5%	20.7%	61.3%	-26.8

## ■内定企業の志望度(内定取得者／複数回答)



## ■内定企業の入社意向(内定取得者／単一回答)



## ■卒業後の進路確定率(全体／単一回答)

【全体】

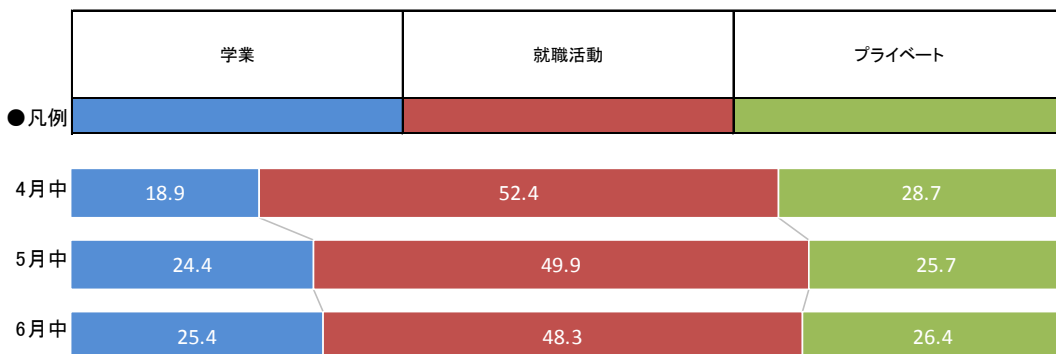
	2016年卒 6月1日	2016年卒 5月1日	2015年卒 6月1日	前年 同月差
全体	18.0%	11.6%	41.0%	-23.0

※「志望度」「入社意向」は、前年は聴取していない設問のため、前年同月差はなし。

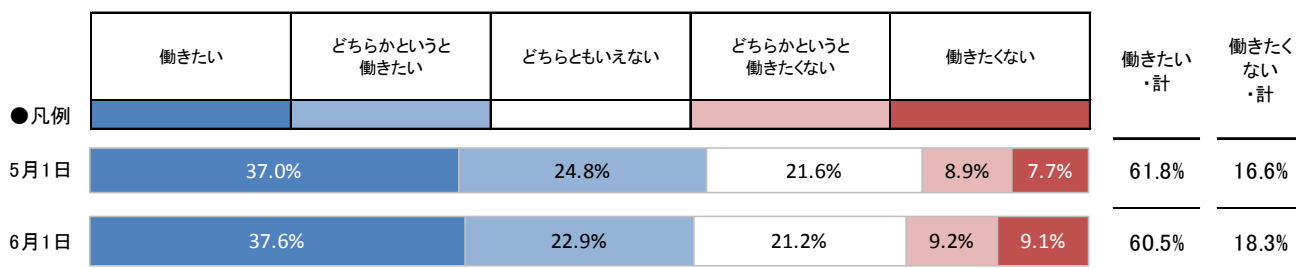
## V-1) 学業・就職活動・プライベートの時間割合、地元・地方・海外で働くことについて

- 5月中の大学生の時間割合としては「就職活動」が最も高く、次いで「学業」「プライベート」の順であった。
- 各所で働きたい・計の割合は、「地元」で60.5%、「地方」で35.1%、「海外」で27.5%であった。

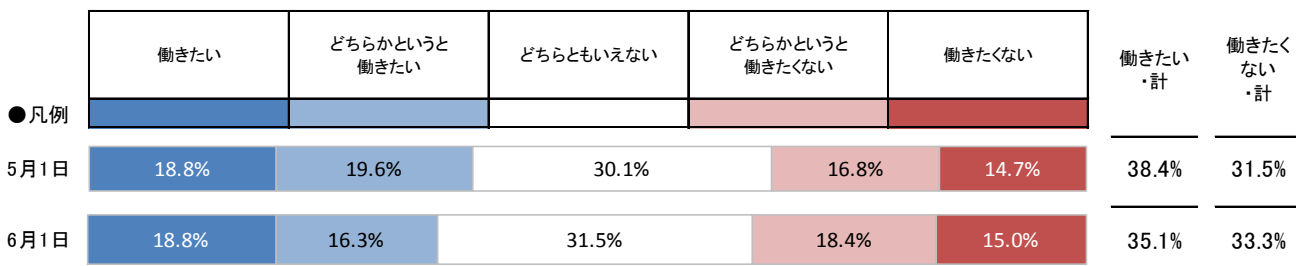
## ■学業・就職活動・プライベートの時間割合（就職志望者/実数回答）



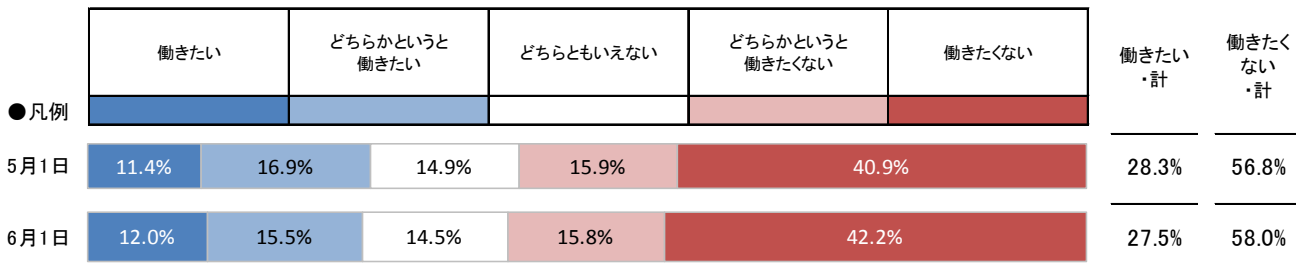
## ■地元で働くことについて（就職志望者/単一回答）



## ■地方で働くことについて（就職志望者/単一回答）



## ■海外で働くことについて（就職志望者/単一回答）



## IV-2) 「就職活動」について感じていることや考えていること

コメント	学校種別	文理	地域
差別化を図れとは言われるものの、その企業の社員ではないのに深く掘り下げないといけないのが辛い。どこまで書けば満足するのかが分からないから、迷走してしまう。	大学	文系	北海道・東北
正直最後で落ちてしまったり難しさも感じているけれどあせらず自分らしく頑張ろうと思います。	大学	文系	北海道・東北
私は、自分がどんな仕事をしたかがかきりしていて、それが職業の選択肢を狭めていないか不安だった。けれど、現在志望していた会社に入社することができ、やりたいことをあきらめなくてよかったと思っている。	大学	理系	北海道・東北
未だに本命の企業に提出するエントリーシートに自信がなく、添削の日々が続いているが、いつかは区切りをつけてできるだけ早めに提出したい。	大学	理系	北海道・東北
就職活動は、内定が出てからどれくらい続けるべきか悩んでいる。志望度が高い企業から内定をもらったが、いざそこに決めようとするとき迷いが少し出てしまう。	大学	理系	北海道・東北
学業との兼ね合いが難しく、活動地域を限定せざるを得ないのがつらい。	大学	理系	北海道・東北
多くの人に支えられて活動できているのだな、と実感した。	大学	文系	関東
大学1年生の頃からインターンシップに参加していたことから、エントリー解禁の日には志望業界もきちんと絞れていたことは良かった。出会う企業は全て良いところで、様々な憧れる社員の方に出会えたことは本当に貴重な経験だった。この人みたいになりたい、と思える人に何人も出会えた。	大学	文系	関東
これまでの経験に意味付けをできている人は前向きに動けるし、そうではない人は迷っている。早く動き出した人ほど成功している傾向も見えると思う。前向きに捉えられない人が多く、もったいないな、と思う。	大学	文系	関東
まずは動こうという企業を見てきたが、あまり魅力を感じる企業に出会えていない。また、就活前は仕事へのやりがいを重視していたが、いざ就活をはじめると、勤務地や労働条件の方が優先順位が高くなり、考え方が変わった。	大学	文系	関東
正解が見えない中、孤独な戦いなので辛いことも多い。就活中の息抜きや友達存在が本当に必要だと感じた。また、実際に働く人を見て自分の姿を重ね合わせて考えることの重要性を痛感した。	大学	文系	関東
自分は自分のペースで活動すればいいんだと思う反面、やはり選考に通らない日々が続くとめげそうになる。学業とも両立しつつ、気持ちを奮い立たせていかないと感じている。	大学	文系	関東
以前よりは社会に出ると覚悟が出てきたと思う。内定は本当に縁があった一社だけでもいいと思っている。	大学	文系	関東
自分が普段あいまいにしているところがよく見える。本当の意味で「しっかり」しなければ、このまま社会人になることが叶わない気がしてならない。	大学	文系	関東
志望度の高い企業から「お祈り」をされると落ち込むし、自分を否定されているように感じてしまう。これから暑くなってきたり、周りで内定が出始めているのを見たりすると、早く就職活動を終わらせたいと焦ってしまう。	大学	理系	関東
自分を採用してくれた企業が自分に合った企業だと思うので、自分に合った企業を見極めるという意味では採用も不採用も自分にとっては良い結果だと思う。	大学	文系	中部
昨年の11月から念入りに準備していたということもあり、就職活動はそこまで挫折がなく進めたと思う。多くの就活生・社会人と会話をすることにより、いろいろな考え方や視点があることに気づき、良い刺激を受けた。	大学	文系	中部
何度受けても、面接で言いたいことの半分ぐらいしか言えない。	大学	文系	中部
企業によって説明会に行ってみて相性が合わないところがあったから、説明会は行ったほうがいいんだと感じた。	大学	文系	中部
いつ就職活動をやめていいのかわからない。現在、内々定をいただいている企業があるが、必ずそこへ行きたいわけではない。まだ就職活動を続けているが、いい結果をいただける企業がない。内々定をいただいた企業へ就職することが正解なのか、不安に思う。	大学	理系	中部
自分のダメな所がどんどん見えてきてしんどいこともあるが、社会人になる前に直せる機会がたくさんあると思えば前向きになれる。	大学	文系	中部
最初は業界を絞って就職活動をしていたが、進めるうちにお祈りメールを何通かもらうようになり、今の業界だけに絞ることに不安になり、「視野を広げた方がいいのだろうか」と考えるようになった。	大学	理系	中部



## IV-2) 「就職活動」について感じていることや考えていること

コメント	学校種別	文理	地域
強みを活かせる職場か、自分のやりたいことができる職場かで迷っている。	大学	文系	近畿
就職活動を通して自分を見つめ直す機会が持てたので、そのような点では良かったと思う。現在は、周りの友人が内定をもらおうと焦る、という気持ちと、自分のペースで良い、という気持ちの狭間にいるような状況。	大学	文系	近畿
内定がなくても悲観的にならない自信が湧いてきた。	大学	文系	近畿
お金や時間がかかりすぎる。3月スタートのためUターンしたい学生にとってはかなり不利。また学生最後の夏休みがなくなってしまう。	大学	文系	近畿
ありのままの自分で内定をもらいたいという気持ちと、いい子に見せてでも内定を取りたいという気持ちの狭間で精神的にしんどい。無理なく、できることはやり、悔いの残らない就活をしていきたい。	大学	文系	近畿
この数ヶ月が自分の今後の人生に大きな影響を与えようと思うと不安になるが、満足のいく形で就職活動を終えたい。	大学	文系	近畿
最近は暑くなってきたので体力的にも以前より厳しくなり、疲れも溜まってきた気がする。一方でエントリーシートやテストの受験の依頼や締切が近づいている企業が増えてきたので、今がある意味正念場なのかもしれないと感じている。	大学	文系	近畿
先が見えなくてつらい。友人とも就職活動については話しづらいため、相談相手に困っている。	大学	理系	近畿
卒業研究も忙しく、就職活動に集中できていないのが現状です。でもネガティブにならず、第一志望の内定は必ず取る気でいます。	大学	理系	近畿
面接を受けると緊張で上手くいかず、選考に進めないのが不安でいっぱいです。もっと面接練習をしないと上手く伝えられないと痛感しています。中小企業の選考が落ちたことでひと段落ついてしまい、大手企業の書類選考や試験の結果待ちで予定が空いてしまい、周りは忙しそうに焦ります。	大学	理系	中国・四国
就活を行うことで、自分のことを良く知ることができ、将来の自分像を描けるようになった。また、今までは気づけなかったり、知らなかった発見ができ、勉強になった。今のモチベーションのまま大学生活を送っていたら、もっと有意義な生活を送れたのではないかなと思う。	大学	理系	中国・四国
金銭的に限界が来ています。本当に受けたい企業が交通費の都合上辞退しなければならないこともあるのが辛いです。	大学	文系	九州
前よりは、どう動けばいいか、取り組み方がいいか分かってきて、プライベートとのバランスが取れるようになってきた。前よりは少し思いつめないようになった。	大学	文系	九州
就職活動を始めた頃はこれから働く企業を見つけてそこに就職できるようにすることが目標だったが、エントリーシートや面接を通して今まで気付かなかった自分の一面や考え方に会うことができ、就職先に内定を貰うだけが就職活動ではないのだと感じた。	大学	理系	九州
1人で就職活動をしているわけではなく、他の人の考えを聞いたり、助けを得ることで成長していると感じる。	大学院	文系	北海道・東北
就職活動を楽しむことが重要だと思う。私の場合は自己分析を本気で取り組んだとき、自分の知らない自分を知ることができて初めて楽しく思えた。その頃に、就職活動が調子良くうまくいき始めたから。	大学院	理系	関東
今年度の就職活動の日程は、学業との両立が難しく、大変な状況が続いています。8月の選考まで待たなければいけないですが、早く終わってほしいです。	大学院	理系	中部
やりたいことはいくらかもあるが、一度の人生で全てやりきるのには難しい。就職活動を通じて人生設計をしてみて、人生って短いんだと感じた。今回泣く泣く選ばなかった道に未練が残らないように、選んだ道で精一杯頑張りたいと思うようになってきた。	大学院	理系	中部
第一志望の会社が大手企業なので、選考が遅く、困っている。他社から内々定をもらっており、返事を待ってもらっている状態で申し訳ない。	大学院	理系	近畿
就職活動の影響で学業に支障が出てしまい、修士論文が書けるか不安です。しかし、自分に合った企業を探すためには時間をかける必要があるとも思っています。	大学院	理系	近畿
研究室に引きこもっているときよりも社会とのつながりを感じる。研究以外の事柄にも関心が向くようになっていたり就活を通して遠出したり新しく何かを知る機会を得られたとも言える。	大学院	理系	中国・四国
他大学の学生や人事の方と話ができるのは楽しいと感じるようになってきた。しかし学会が近いので時間が足りない。	大学院	理系	九州

# データ集

《データ集》 I -1) 卒業後の志望進路、就職活動実施率 (6月1日時点)

■卒業後の就職志望率 (全体/複数回答)

		2016年卒 6月1日	2016年卒 5月1日	2015年卒 6月1日	前年 同月差
全体		93.8%	93.2%	93.1%	0.7
文理	文系	94.6%	94.8%	95.3%	-0.7
	理系	92.1%	89.9%	88.7%	3.4
性別	男性	92.9%	91.8%	92.9%	0.0
	女性	94.8%	94.9%	93.4%	1.4
地域	関東	93.3%	93.1%	92.7%	0.6
	中部	98.4%	98.5%	92.7%	5.7
	近畿	93.0%	91.6%	92.1%	0.9
	その他地域・計	92.1%	91.6%	95.5%	-3.4

■卒業後の就職志望率【第1志望】

(志望進路決定者/単一回答)

		2016年卒 6月1日	2016年卒 5月1日	2015年卒 6月1日	前年 同月差
全体		96.5%	96.2%	94.8%	1.7
文理	文系	98.2%	98.9%	97.4%	0.8
	理系	93.2%	90.7%	89.5%	3.7
性別	男性	95.6%	94.8%	94.6%	1.0
	女性	97.8%	97.8%	95.0%	2.8
地域	関東	96.8%	95.8%	94.1%	2.7
	中部	99.5%	99.3%	92.6%	6.9
	近畿	95.4%	96.0%	94.6%	0.8
	その他地域・計	95.1%	95.0%	98.0%	-2.9

■卒業後の志望進路 (全体/複数回答)

	【全体】				【文系】				【理系】			
	2016年卒 6月1日	2016年卒 5月1日	2015年卒 6月1日	前年 同月差	2016年卒 6月1日	2016年卒 5月1日	2015年卒 6月1日	前年 同月差	2016年卒 6月1日	2016年卒 5月1日	2015年卒 6月1日	前年 同月差
1. まだ志望進路を決めていない	3.7%	4.0%	2.8%	0.9	4.4%	4.1%	2.9%	1.5	2.4%	3.7%	2.6%	-0.2
2. 民間企業に就職したい	89.1%	87.7%	88.0%	1.1	90.4%	89.6%	90.9%	-0.5	86.4%	83.9%	82.0%	4.4
3. 公務員として就職したい	13.6%	13.1%	12.3%	1.3	13.0%	12.1%	12.9%	0.1	14.7%	15.1%	11.1%	3.6
4. 教員として就職したい	3.2%	2.7%	2.4%	0.8	3.0%	2.9%	2.4%	0.6	3.5%	2.3%	2.4%	1.1
5. 医師・歯科医師・看護師として就職したい	0.2%	0.2%	0.5%	-0.3	0.0%	0.0%	0.3%	-0.3	0.7%	0.5%	0.9%	-0.2
6. 3-5以外の非民間組織・団体に就職したい	4.7%	3.9%	2.9%	1.8	4.3%	3.3%	2.3%	2.0	5.3%	4.9%	4.2%	1.1
7. 起業したい	2.1%	1.5%	0.7%	1.4	2.2%	1.6%	0.9%	1.3	2.0%	1.4%	0.2%	1.8
8. 大学院等へ進学したい	5.1%	6.1%	4.5%	0.6	2.5%	2.5%	1.6%	0.9	10.4%	13.2%	10.3%	0.1
9. 留学したい	1.4%	1.2%	0.7%	0.7	1.7%	1.1%	0.7%	1.0	0.9%	1.4%	0.7%	0.2
10. 留年するので卒業しない	0.2%	0.1%	0.0%	0.2	0.4%	0.0%	0.0%	0.4	0.0%	0.4%	0.0%	0.0
11. その他	1.0%	0.5%	1.9%	-0.9	1.2%	0.0%	1.8%	-0.6	0.6%	1.4%	2.0%	-1.4

■卒業後の志望進路【第1志望】 (志望進路決定者/単一回答)

	【全体】				【文系】				【理系】			
	2016年卒 6月1日	2016年卒 5月1日	2015年卒 6月1日	前年 同月差	2016年卒 6月1日	2016年卒 5月1日	2015年卒 6月1日	前年 同月差	2016年卒 6月1日	2016年卒 5月1日	2015年卒 6月1日	前年 同月差
1. 民間企業に就職したい	85.3%	85.3%	83.0%	2.3	88.5%	88.8%	85.7%	2.8	78.9%	78.3%	77.6%	1.3
2. 公務員として就職したい	7.5%	7.0%	8.3%	-0.8	6.7%	6.1%	8.7%	-2.0	9.0%	8.8%	7.5%	1.5
3. 教員として就職したい	1.6%	1.8%	1.2%	0.4	1.3%	2.2%	1.3%	0.0	2.1%	1.2%	0.8%	1.3
4. 医師・歯科医師・看護師として就職したい	0.1%	0.1%	0.3%	-0.2	0.0%	0.0%	0.1%	-0.1	0.2%	0.2%	0.7%	-0.5
5. 2-4以外の非民間組織・団体に就職したい	2.2%	2.0%	2.0%	0.2	1.7%	1.8%	1.6%	0.1	3.1%	2.2%	2.8%	0.3
6. 起業したい	0.1%	0.0%	0.3%	-0.2	0.1%	0.0%	0.3%	-0.2	0.0%	0.0%	0.2%	-0.2
7. 大学院等へ進学したい	2.9%	3.4%	3.4%	-0.5	1.2%	1.1%	0.7%	0.5	6.1%	8.0%	8.6%	-2.5
8. 留学したい	0.0%	0.0%	0.1%	-0.1	0.0%	0.1%	0.2%	-0.2	0.0%	0.0%	0.0%	0.0
9. 留年するので卒業しない	0.1%	0.1%	0.0%	0.1	0.1%	0.0%	0.0%	0.1	0.0%	0.4%	0.0%	0.0
10. その他	0.5%	0.3%	1.4%	-0.9	0.4%	0.0%	1.3%	-0.9	0.6%	0.9%	1.6%	-1.0

■就職志望者における就職活動実施率 (就職志望者/単一回答)

		2016年卒 6月1日	2016年卒 5月1日	2015年卒 6月1日	前年 同月差
全体		90.4%	93.9%	52.4%	38.0
文理	文系	91.5%	94.4%	55.7%	35.8
	理系	88.2%	92.8%	45.2%	43.0
性別	男性	90.2%	93.7%	50.9%	39.3
	女性	90.7%	94.2%	54.3%	36.4
地域	関東	90.0%	94.7%	50.7%	39.3
	中部	91.4%	93.2%	54.3%	37.1
	近畿	91.4%	91.0%	50.8%	40.6
	その他地域・計	89.3%	96.2%	56.6%	32.7

## 《データ集》 I-2) -1 志望業種 (6月1日時点)

■働くことを志望する業種 (就職活動実施者/複数回答)

順位	【全体】				【文系】				【理系】				
	2016年卒 6月1日	2016年卒 5月1日	2015年卒 6月1日	前年 同月差	2016年卒 6月1日	2016年卒 5月1日	2015年卒 6月1日	前年 同月差	2016年卒 6月1日	2016年卒 5月1日	2015年卒 6月1日	前年 同月差	
-	まだ志望する業種が決まっていない	7.7%	8.2%	11.9%	-4.2	8.8%	10.4%	14.2%	-5.4	5.6%	3.6%	5.8%	-0.2
1	銀行・信用金庫・信用組合・労働金庫	18.6%	19.4%	9.0%	9.6	24.8%	25.2%	11.1%	13.7	5.3%	6.9%	3.3%	2.0
2	商社	17.4%	18.7%	10.2%	7.2	20.7%	22.3%	13.4%	7.3	10.4%	11.0%	1.6%	8.8
3	食品	16.8%	18.9%	11.0%	5.8	15.4%	16.2%	8.0%	7.4	19.9%	24.7%	18.9%	1.0
4	情報サービス・調査業(ソフトウェア・情報処理等)	15.7%	13.7%	12.8%	2.9	13.3%	10.2%	10.9%	2.4	20.8%	21.1%	17.9%	2.9
5	鉄道・道路旅客運送・海運・航空・その他の運輸業	11.9%	12.0%	7.5%	4.4	13.1%	13.1%	8.7%	4.4	9.4%	9.7%	4.5%	4.9
6	官公庁	9.2%	9.7%	11.2%	-2.0	9.4%	9.0%	10.8%	-1.4	9.0%	11.3%	12.1%	-3.1
7	機械・プラント・エンジニアリング	8.6%	7.1%	5.8%	2.8	6.7%	5.8%	3.1%	3.6	12.5%	9.8%	13.0%	-0.5
8	百貨店・スーパー・コンビニ・DIY・生活協同組合	8.5%	10.6%	6.9%	1.6	10.8%	13.8%	7.8%	3.0	3.3%	3.6%	4.6%	-1.3
9	自動車・鉄道・航空機等製造・同部品製造	8.4%	6.9%	7.1%	1.3	7.9%	5.5%	5.6%	2.3	9.6%	10.0%	10.9%	-1.3
10	印刷関連	8.2%	7.8%	7.2%	1.0	9.7%	10.2%	9.1%	0.6	5.2%	2.7%	2.3%	2.9
11	生命保険・損害保険	8.0%	9.2%	4.7%	3.3	10.9%	11.7%	5.9%	5.0	1.7%	3.6%	1.4%	0.3
12	医療・福祉	7.8%	8.4%	8.9%	-1.1	6.4%	5.8%	6.8%	-0.4	10.8%	13.9%	14.6%	-3.8
13	化学	7.6%	8.5%	3.8%	3.8	6.7%	5.8%	2.4%	4.3	9.6%	14.4%	7.5%	2.1
14	電機・電子・OA関連・精密機器	7.6%	8.3%	6.8%	0.8	5.4%	5.4%	5.9%	-0.5	12.4%	14.6%	9.1%	3.3
15	旅行業および運輸に付帯するサービス業	7.1%	4.8%	4.5%	2.6	9.4%	6.5%	6.1%	3.3	2.2%	1.0%	0.6%	1.6
16	広告代理業	7.1%	7.8%	5.3%	1.8	8.0%	9.2%	6.5%	1.5	5.1%	4.8%	2.2%	2.9
17	映像・音声・文字情報制作業	6.9%	6.3%	5.3%	1.6	8.0%	7.9%	6.2%	1.8	4.4%	3.1%	3.1%	1.3
18	専門サービス業(法律事務所・税務事務所等)	6.9%	6.7%	3.4%	3.5	8.2%	8.4%	3.4%	4.8	4.1%	3.1%	3.3%	0.8
19	不動産	6.4%	6.2%	5.2%	1.2	7.4%	7.9%	6.8%	0.6	4.3%	2.5%	0.9%	3.4
20	鉄鋼・非鉄金属・金属	6.2%	5.9%	2.8%	3.4	6.9%	5.2%	2.5%	4.4	4.7%	7.6%	3.7%	1.0
21	旅館・ホテル・レジャー	6.2%	6.0%	5.6%	0.6	7.1%	8.0%	7.2%	-0.1	4.1%	1.8%	1.4%	2.7
22	医薬品	6.1%	7.4%	4.8%	1.3	3.1%	4.9%	2.5%	0.6	12.4%	13.0%	10.7%	1.7
23	各種団体	6.1%	5.2%	3.3%	2.8	7.2%	5.8%	3.6%	3.6	3.8%	3.9%	2.5%	1.3
24	電力・ガス・水道・エネルギー	5.8%	7.5%	2.9%	2.9	6.2%	8.4%	2.6%	3.6	4.8%	5.8%	3.7%	1.1
25	通信	5.7%	5.5%	6.0%	-0.3	6.2%	5.2%	7.0%	-0.8	4.7%	6.2%	3.3%	1.4
26	半導体・電子・電気部品	5.5%	5.2%	3.6%	1.9	4.6%	4.2%	3.7%	0.9	7.3%	7.4%	3.5%	3.8
27	放送業	5.2%	6.3%	3.7%	1.5	6.4%	7.8%	4.4%	2.0	2.8%	3.1%	2.0%	0.8
28	建設・工事業	5.1%	5.4%	3.9%	1.2	3.7%	5.5%	3.9%	-0.2	8.2%	5.0%	3.7%	4.5
29	教育・学習支援(各種学校・塾・予備校等)	5.1%	5.8%	4.6%	0.5	5.7%	6.6%	5.5%	0.2	3.8%	3.9%	2.2%	1.6
30	石油・ガラス・ゴム・紙・セラミック	4.8%	4.7%	2.1%	2.7	5.3%	4.9%	2.5%	2.8	3.7%	4.2%	1.2%	2.5
31	証券	4.8%	4.9%	3.0%	1.8	6.6%	6.2%	3.7%	2.9	0.9%	2.0%	1.3%	-0.4
32	精密機械器具製造業	4.7%	3.9%	2.1%	2.6	3.8%	3.2%	2.2%	1.6	6.5%	5.5%	2.0%	4.5
33	繊維	4.6%	4.7%	2.6%	2.0	6.1%	5.4%	3.1%	3.0	1.3%	3.2%	1.4%	-0.1
34	その他の製造業	4.6%	3.6%	2.0%	2.6	5.1%	3.8%	1.6%	3.5	3.4%	3.1%	3.1%	0.3
35	人材関連(派遣・斡旋等)	4.1%	4.5%	3.9%	0.2	5.0%	5.8%	4.3%	0.7	2.2%	1.8%	2.9%	-0.7
36	家電・AV機器・ゲーム機器	4.0%	5.8%	4.4%	-0.4	3.2%	3.6%	4.1%	-0.9	5.8%	10.3%	5.0%	0.8
37	専門店	3.9%	5.3%	5.2%	-1.3	4.7%	6.7%	6.0%	-1.3	2.2%	2.2%	3.2%	-1.0
38	インターネット付随サービス業	3.9%	4.9%	7.3%	-3.4	3.6%	3.7%	7.5%	-3.9	4.6%	7.6%	6.7%	-2.1
39	農林・水産・鉱業	3.6%	4.8%	4.5%	-0.9	1.9%	3.4%	3.3%	-1.4	7.0%	7.7%	7.7%	-0.7
40	化粧品	3.4%	4.6%	3.6%	-0.2	2.8%	3.1%	2.3%	0.5	4.6%	7.8%	6.8%	-2.2
41	倉庫業	3.1%	3.6%	3.8%	-0.7	3.9%	4.5%	4.7%	-0.8	1.3%	1.6%	1.2%	0.1
42	飲食店	3.1%	2.4%	2.8%	0.3	2.8%	2.0%	3.0%	-0.2	3.8%	3.2%	2.1%	1.7
43	その他金融(投資業・ベンチャーキャピタル等)	2.7%	3.7%	2.1%	0.6	3.9%	4.9%	2.8%	1.1	0.0%	1.0%	0.0%	0.0
44	その他の電気機械器具製造業	2.6%	1.4%	0.8%	1.8	2.1%	1.0%	0.2%	1.9	3.6%	2.2%	2.3%	1.3
45	その他のサービス業(理美容・自動車整備等)	2.3%	2.8%	1.6%	0.7	2.5%	4.0%	1.6%	0.9	2.1%	0.3%	1.6%	0.5
46	道路貨物運送業	1.2%	1.5%	1.5%	-0.3	1.4%	2.2%	2.1%	-0.7	0.9%	0.0%	0.0%	0.9
47	物品賃貸業	0.2%	0.4%	0.3%	-0.1	0.2%	0.6%	0.4%	-0.2	0.0%	0.0%	0.0%	0.0
-	その他	2.1%	1.4%	2.1%	0.0	2.3%	1.8%	1.9%	0.4	1.7%	0.6%	2.7%	-1.0

## 《データ集》 I-2) -2 志望業種 (6月1日時点)

■働くことを最も志望する業種 (就職活動実施・志望職種決定者/単一回答)

順位	【全体】				【文系】				【理系】			
	2016年卒 6月1日	2016年卒 5月1日	2015年卒 6月1日	前年 同月差	2016年卒 6月1日	2016年卒 5月1日	2015年卒 6月1日	前年 同月差	2016年卒 6月1日	2016年卒 5月1日	2015年卒 6月1日	前年 同月差
1	9.7%	9.2%	9.3%	0.4	8.3%	5.8%	6.6%	1.7	12.8%	16.0%	15.8%	-3.0
2	9.2%	10.0%	5.7%	3.5	13.1%	14.3%	7.3%	5.8	1.1%	1.3%	2.0%	-0.9
3	7.3%	7.4%	5.8%	1.5	4.6%	4.9%	4.6%	0.0	12.8%	12.3%	8.6%	4.2
4	6.1%	6.6%	8.8%	-2.7	5.9%	5.6%	9.2%	-3.3	6.6%	8.5%	8.0%	-1.4
5	5.0%	4.7%	5.1%	-0.1	5.5%	5.0%	6.4%	-0.9	3.8%	4.1%	2.2%	1.6
6	4.9%	5.0%	3.7%	1.2	5.7%	6.2%	4.9%	0.8	3.4%	2.7%	0.6%	2.8
7	4.4%	4.0%	5.4%	-1.0	3.4%	3.0%	3.9%	-0.5	6.6%	6.2%	9.1%	-2.5
8	3.4%	3.1%	1.9%	1.5	4.1%	4.2%	2.1%	2.0	1.8%	0.9%	1.4%	0.4
9	2.7%	1.9%	1.1%	1.6	3.9%	2.3%	1.4%	2.5	0.2%	0.9%	0.3%	-0.1
10	2.6%	2.9%	3.6%	-1.0	1.6%	1.5%	2.6%	-1.0	4.9%	5.8%	6.1%	-1.2
11	2.3%	2.7%	2.6%	-0.3	0.6%	0.9%	1.0%	-0.4	5.8%	6.4%	6.4%	-0.6
12	2.3%	2.9%	3.5%	-1.2	3.3%	4.2%	4.1%	-0.8	0.2%	0.4%	2.0%	-1.8
13	2.2%	1.3%	1.8%	0.4	2.8%	1.4%	2.3%	0.5	0.8%	1.1%	0.5%	0.3
14	2.2%	2.0%	2.0%	0.2	2.3%	2.9%	2.5%	-0.2	2.1%	0.0%	0.8%	1.3
15	2.2%	2.1%	1.5%	0.7	2.5%	2.5%	1.6%	0.9	1.5%	1.3%	1.1%	0.4
16	2.1%	1.7%	1.4%	0.7	0.9%	1.3%	1.4%	-0.5	4.7%	2.3%	1.4%	3.3
17	2.1%	2.2%	2.1%	0.0	1.1%	1.4%	0.6%	0.5	4.0%	3.6%	5.6%	-1.5
18	1.9%	2.6%	1.0%	0.9	1.3%	1.7%	0.4%	0.9	3.2%	4.4%	2.4%	0.8
19	1.9%	1.4%	1.5%	0.4	2.8%	2.0%	1.9%	0.9	0.0%	0.2%	0.6%	-0.6
20	1.8%	2.3%	2.0%	-0.2	2.0%	2.4%	2.4%	-0.4	1.4%	2.1%	1.1%	0.3
21	1.8%	2.6%	1.7%	0.1	1.8%	2.2%	2.4%	-0.6	1.8%	3.2%	0.0%	1.8
22	1.7%	1.0%	2.6%	-0.9	2.0%	1.2%	3.5%	-1.5	0.8%	0.7%	0.5%	0.3
23	1.5%	1.4%	2.0%	-0.5	1.2%	0.8%	2.0%	-0.8	2.4%	2.6%	1.8%	0.6
24	1.4%	1.3%	0.4%	1.0	0.9%	1.3%	0.4%	0.5	2.2%	1.2%	0.6%	1.6
25	1.4%	1.5%	1.9%	-0.5	1.6%	1.7%	2.2%	-0.6	0.9%	1.1%	1.2%	-0.3
26	1.3%	0.4%	0.5%	0.8	0.8%	0.5%	0.6%	0.2	2.3%	0.3%	0.3%	2.0
27	1.2%	1.1%	2.2%	-1.0	1.4%	1.5%	2.7%	-1.3	0.8%	0.2%	0.9%	-0.1
28	1.0%	0.7%	1.0%	0.0	1.3%	0.9%	1.2%	0.1	0.5%	0.2%	0.5%	0.0
29	0.9%	0.9%	1.1%	-0.2	0.8%	1.0%	1.3%	-0.5	0.9%	0.6%	0.6%	0.3
30	0.9%	1.2%	0.8%	0.1	1.3%	1.6%	0.7%	0.6	0.2%	0.4%	0.9%	-0.7
31	0.9%	1.2%	0.7%	0.2	0.6%	1.7%	0.6%	0.0	1.6%	0.3%	0.8%	0.8
32	0.8%	1.6%	1.1%	-0.3	0.5%	1.2%	0.3%	0.2	1.3%	2.2%	2.9%	-1.6
33	0.8%	1.0%	1.3%	-0.5	0.8%	1.0%	1.1%	-0.3	0.9%	1.0%	1.8%	-0.9
34	0.7%	0.9%	0.5%	0.2	0.7%	0.3%	0.7%	0.0	0.7%	2.3%	0.0%	0.7
35	0.7%	0.6%	0.9%	-0.2	0.8%	0.8%	0.9%	-0.1	0.4%	0.0%	0.9%	-0.5
36	0.7%	0.8%	0.9%	-0.2	1.1%	1.2%	1.3%	-0.2	0.0%	0.0%	0.0%	0.0
37	0.7%	0.5%	1.4%	-0.7	0.4%	0.5%	1.8%	-1.4	1.3%	0.4%	0.6%	0.7
38	0.6%	1.0%	0.6%	0.0	0.9%	1.3%	0.7%	0.2	0.0%	0.3%	0.3%	-0.3
39	0.6%	0.6%	0.2%	0.4	0.9%	0.6%	0.2%	0.7	0.0%	0.6%	0.0%	0.0
40	0.6%	0.6%	1.4%	-0.8	0.5%	0.9%	2.0%	-1.5	0.7%	0.0%	0.0%	0.7
41	0.5%	0.4%	2.1%	-1.6	0.1%	0.1%	0.8%	-0.7	1.4%	1.1%	5.0%	-3.6
42	0.5%	0.1%	0.3%	0.2	0.7%	0.2%	0.4%	0.3	0.0%	0.0%	0.0%	0.0
43	0.4%	0.4%	0.8%	-0.4	0.5%	0.7%	1.1%	-0.6	0.2%	0.0%	0.0%	0.2
44	0.3%	0.7%	0.7%	-0.4	0.4%	1.0%	0.7%	-0.3	0.0%	0.0%	0.6%	-0.6
45	0.1%	0.5%	0.7%	-0.6	0.1%	0.8%	1.1%	-1.0	0.0%	0.0%	0.0%	0.0
46	0.0%	0.0%	0.6%	-0.6	0.0%	0.0%	0.1%	-0.1	0.0%	0.0%	1.9%	-1.9
47	0.0%	0.2%	0.0%	0.0	0.0%	0.3%	0.0%	0.0	0.0%	0.0%	0.0%	0.0
-	1.8%	1.1%	1.8%	0.0	2.2%	1.3%	1.6%	0.6	1.1%	0.6%	2.3%	-1.2

## 《データ集》 I -3) 志望する企業規模、志望職種 (6月1日時点)

### ■働くことを志望する企業規模 (就職活動実施者/複数回答)

順位	【全体】				【文系】				【理系】				
	2016年卒 6月1日	2016年卒 5月1日	2015年卒 6月1日	前年 同月差	2016年卒 6月1日	2016年卒 5月1日	2015年卒 6月1日	前年 同月差	2016年卒 6月1日	2016年卒 5月1日	2015年卒 6月1日	前年 同月差	
-	まだ志望する企業規模が決まっていない	27.2%	30.9%	37.8%	-10.6	28.2%	33.7%	40.7%	-12.5	25.0%	24.9%	29.9%	-4.9
1	300人~999人	39.8%	40.9%	28.7%	11.1	38.9%	38.6%	24.9%	14.0	41.7%	45.8%	38.7%	3.0
2	100人~299人	30.5%	27.3%	25.9%	4.6	31.8%	26.4%	23.4%	8.4	27.9%	29.4%	32.3%	-4.4
3	1000人~4999人	27.5%	29.6%	18.1%	9.4	27.9%	27.5%	15.9%	12.0	26.6%	34.1%	23.8%	2.8
4	5000人以上	18.5%	18.0%	8.9%	9.6	17.2%	14.7%	8.7%	8.5	21.2%	25.0%	9.4%	11.8
5	100人未満	14.0%	13.0%	14.4%	-0.4	14.9%	14.1%	14.0%	0.9	12.0%	10.5%	15.2%	-3.2

### ■働くことを最も志望する企業規模 (就職活動実施/単一回答)

順位	【全体】				【文系】				【理系】				
	2016年卒 6月1日	2016年卒 5月1日	2015年卒 6月1日	前年 同月差	2016年卒 6月1日	2016年卒 5月1日	2015年卒 6月1日	前年 同月差	2016年卒 6月1日	2016年卒 5月1日	2015年卒 6月1日	前年 同月差	
1	300人~999人	33.2%	36.5%	33.3%	-0.1	31.2%	35.9%	31.8%	-0.6	37.2%	37.8%	36.5%	0.7
2	100人~299人	22.0%	17.6%	25.3%	-3.3	24.0%	19.0%	23.9%	0.1	17.8%	14.9%	28.5%	-10.7
3	1000人~4999人	21.1%	23.4%	19.1%	2.0	22.9%	25.0%	19.1%	3.8	17.3%	20.5%	19.0%	-1.7
4	5000人以上	14.8%	14.3%	9.2%	5.6	12.7%	11.6%	10.4%	2.3	19.2%	19.5%	6.4%	12.8
5	100人未満	8.9%	8.1%	13.1%	-4.2	9.2%	8.5%	14.7%	-5.5	8.4%	7.3%	9.6%	-1.2

### ■働くことを志望する職種 (就職活動実施者/複数回答)

順位	【全体】				【文系】				【理系】				
	2016年卒 6月1日	2016年卒 5月1日	2015年卒 6月1日	前年 同月差	2016年卒 6月1日	2016年卒 5月1日	2015年卒 6月1日	前年 同月差	2016年卒 6月1日	2016年卒 5月1日	2015年卒 6月1日	前年 同月差	
-	まだ志望する職種が決まっていない	10.2%	9.2%	15.8%	-5.6	12.0%	11.0%	18.1%	-6.1	6.4%	5.5%	9.8%	-3.4
1	営業関連職	38.9%	44.3%	26.8%	12.1	46.4%	51.6%	31.6%	14.8	22.7%	28.7%	14.4%	8.3
2	事務・スタッフ関連職	38.7%	39.5%	38.0%	0.7	48.7%	49.9%	45.7%	3.0	17.4%	17.2%	17.7%	-0.3
3	商品企画・マーケティング関連職	30.6%	35.3%	20.5%	10.1	34.6%	39.7%	21.3%	13.3	21.9%	25.7%	18.5%	3.4
4	流通・サービス関連職	13.8%	12.7%	11.9%	1.9	17.7%	15.7%	14.2%	3.5	5.4%	6.3%	5.8%	-0.4
5	生産・品質管理・設計関連職	13.0%	12.8%	10.2%	2.8	3.9%	3.4%	3.4%	0.5	32.3%	33.1%	28.0%	4.3
6	コンピュータ・通信・ソフトウェア関連職	12.9%	11.3%	10.5%	2.4	9.2%	6.3%	9.2%	0.0	20.8%	21.9%	13.8%	7.0
7	専門・スペシャリスト	11.2%	10.7%	9.6%	1.6	9.7%	9.4%	7.0%	2.7	14.4%	13.6%	16.4%	-2.0
8	研究・開発関連職	10.0%	8.7%	8.3%	1.7	1.8%	0.3%	0.8%	1.0	27.5%	26.8%	27.8%	-0.3
9	クリエイティブ関連職	8.4%	7.5%	7.6%	0.8	9.9%	8.0%	8.0%	1.9	5.2%	6.5%	6.6%	-1.4
10	金融スペシャリスト	5.1%	5.1%	2.5%	2.6	6.8%	6.4%	2.9%	3.9	1.6%	2.3%	1.3%	0.3
11	土木・建築・設計関連職	3.0%	2.3%	1.3%	1.7	0.8%	0.9%	0.3%	0.5	7.7%	5.2%	3.9%	3.8
-	その他	1.2%	0.8%	1.1%	0.1	1.2%	0.5%	0.8%	0.4	1.1%	1.5%	1.7%	-0.6

### ■働くことを最も志望する職種 (就職活動実施・志望職種決定者/単一回答)

順位	【全体】				【文系】				【理系】				
	2016年卒 6月1日	2016年卒 5月1日	2015年卒 6月1日	前年 同月差	2016年卒 6月1日	2016年卒 5月1日	2015年卒 6月1日	前年 同月差	2016年卒 6月1日	2016年卒 5月1日	2015年卒 6月1日	前年 同月差	
1	営業関連職	22.7%	26.9%	18.6%	4.1	28.9%	32.7%	23.2%	5.7	10.4%	15.0%	7.7%	2.7
2	事務・スタッフ関連職	19.6%	20.2%	29.3%	-9.7	26.4%	26.9%	37.4%	-11.0	5.9%	6.6%	9.8%	-3.9
3	商品企画・マーケティング関連職	11.3%	12.9%	7.1%	4.2	12.1%	14.7%	6.4%	5.7	9.9%	9.3%	8.6%	1.3
4	コンピュータ・通信・ソフトウェア関連職	9.0%	9.0%	8.3%	0.7	5.6%	4.3%	6.1%	-0.5	15.9%	18.5%	13.6%	2.3
5	生産・品質管理・設計関連職	7.6%	5.9%	6.7%	0.9	0.9%	0.1%	1.6%	-0.7	21.1%	17.8%	19.0%	2.1
6	専門・スペシャリスト	7.2%	7.5%	7.7%	-0.5	5.6%	6.2%	5.4%	0.2	10.2%	10.1%	13.0%	-2.8
7	流通・サービス関連職	6.6%	5.9%	8.2%	-1.6	9.1%	7.7%	10.6%	-1.5	1.5%	2.3%	2.5%	-1.0
8	研究・開発関連職	5.2%	3.9%	5.5%	-0.3	0.3%	0.0%	0.4%	-0.1	15.0%	11.9%	18.0%	-3.0
9	クリエイティブ関連職	5.2%	3.9%	5.7%	-0.5	6.5%	4.9%	6.5%	0.0	2.6%	2.0%	3.8%	-1.2
10	金融スペシャリスト	2.3%	1.7%	1.0%	1.3	3.3%	2.0%	1.4%	1.9	0.2%	1.0%	0.0%	0.2
11	土木・建築・設計関連職	2.1%	1.3%	0.6%	1.5	0.0%	0.0%	0.0%	0.0	6.3%	3.9%	2.1%	4.2
-	その他	1.3%	0.9%	1.3%	0.0	1.3%	0.5%	1.0%	0.3	1.2%	1.6%	1.9%	-0.7



## 《データ集》 I-4) -1 志望する勤務地 (6月1日時点)

## ■働くことを志望する勤務地 (就職活動実施者/複数回答)

順位	【全体】				【文系】				【理系】				
	2016年卒 6月1日	2016年卒 5月1日	2015年卒 6月1日	前年 同月差	2016年卒 6月1日	2016年卒 5月1日	2015年卒 6月1日	前年 同月差	2016年卒 6月1日	2016年卒 5月1日	2015年卒 6月1日	前年 同月差	
—	まだ希望する勤務地が決まっていない	5.6%	7.9%	6.1%	-0.5	6.0%	9.0%	6.6%	-0.6	4.8%	5.5%	4.8%	0.0
—	勤務地に希望はない	15.3%	15.2%	13.8%	1.5	14.4%	14.2%	11.5%	2.9	17.3%	17.4%	19.7%	-2.4
1	東京都	38.6%	40.3%	35.7%	2.9	37.3%	39.7%	35.6%	1.7	41.4%	41.6%	35.8%	5.6
2	神奈川県	20.0%	20.9%	17.2%	2.8	17.9%	19.0%	16.5%	1.4	24.6%	25.0%	19.2%	5.4
3	大阪府	19.8%	20.5%	15.8%	4.0	21.3%	21.2%	15.6%	5.7	16.6%	18.8%	16.5%	0.1
4	愛知県	13.7%	10.0%	8.6%	5.1	14.2%	9.5%	8.7%	5.5	12.6%	11.2%	8.4%	4.2
5	京都府	11.8%	12.7%	8.5%	3.3	13.4%	12.4%	8.2%	5.2	8.5%	13.3%	9.3%	-0.8
6	千葉県	11.2%	11.4%	10.3%	0.9	9.9%	10.8%	10.0%	-0.1	13.8%	12.6%	11.2%	2.6
7	埼玉県	11.0%	11.5%	11.0%	0.0	9.2%	10.8%	11.2%	-2.0	14.8%	13.1%	10.5%	4.3
8	兵庫県	10.9%	10.5%	7.9%	3.0	12.0%	10.4%	6.7%	5.3	8.5%	10.8%	11.2%	-2.7
9	福岡県	5.7%	7.0%	5.0%	0.7	5.7%	7.4%	5.7%	0.0	5.6%	6.0%	3.1%	2.5
10	静岡県	4.1%	3.8%	2.1%	2.0	3.0%	2.3%	1.4%	1.6	6.4%	7.1%	3.9%	2.5
11	滋賀県	4.1%	3.5%	2.8%	1.3	4.9%	3.4%	2.6%	2.3	2.4%	3.8%	3.2%	-0.8
12	三重県	3.8%	1.9%	2.8%	1.0	3.7%	1.7%	3.0%	0.7	3.9%	2.4%	2.0%	1.9
13	奈良県	3.5%	2.8%	1.8%	1.7	4.1%	2.5%	1.6%	2.5	2.3%	3.6%	2.3%	0.0
14	岐阜県	2.9%	2.1%	2.2%	0.7	2.5%	1.5%	2.0%	0.5	3.7%	3.2%	2.8%	0.9
15	北海道	2.6%	2.5%	2.7%	-0.1	2.4%	2.9%	2.7%	-0.3	3.0%	1.6%	2.5%	0.5
16	長野県	2.5%	2.1%	1.7%	0.8	1.8%	2.2%	1.8%	0.0	4.1%	1.8%	1.4%	2.7
17	新潟県	2.4%	2.1%	2.6%	-0.2	2.4%	1.8%	2.3%	0.1	2.4%	2.7%	3.3%	-0.9
18	群馬県	2.1%	3.1%	2.4%	-0.3	1.1%	2.3%	2.3%	-1.2	4.2%	5.0%	2.7%	1.5
19	海外	2.1%	2.7%	0.8%	1.3	2.6%	2.9%	1.1%	1.5	0.9%	2.1%	0.0%	0.9
20	栃木県	1.9%	2.5%	2.9%	-1.0	1.2%	1.6%	2.3%	-1.1	3.3%	4.5%	4.6%	-1.3
21	宮城県	1.8%	2.1%	2.4%	-0.6	1.7%	2.2%	2.3%	-0.6	2.1%	1.8%	2.6%	-0.5
22	茨城県	1.8%	2.7%	3.1%	-1.3	1.1%	1.6%	1.8%	-0.7	3.4%	5.0%	6.6%	-3.2
23	岡山県	1.7%	2.5%	1.9%	-0.2	1.7%	2.1%	2.2%	-0.5	1.5%	3.2%	1.1%	0.4
24	広島県	1.7%	3.0%	1.8%	-0.1	1.7%	2.6%	2.2%	-0.5	1.8%	3.9%	0.8%	1.0
25	和歌山県	1.6%	1.7%	0.8%	0.8	1.8%	1.4%	0.7%	1.1	1.2%	2.3%	1.2%	0.0
26	石川県	1.5%	1.2%	1.7%	-0.2	1.2%	1.0%	1.5%	-0.3	2.0%	1.5%	2.3%	-0.3
27	熊本県	1.4%	1.8%	1.3%	0.1	1.5%	1.9%	1.6%	-0.1	1.0%	1.6%	0.6%	0.4
28	富山県	1.2%	1.1%	0.8%	0.4	0.6%	0.6%	0.7%	-0.1	2.4%	2.2%	1.2%	1.2
29	長崎県	1.1%	1.7%	1.5%	-0.4	1.0%	1.6%	2.0%	-1.0	1.1%	1.7%	0.0%	1.1
30	福井県	0.9%	0.8%	0.5%	0.4	0.5%	0.8%	0.1%	0.4	1.8%	0.8%	1.7%	0.1
31	佐賀県	0.9%	1.2%	1.4%	-0.5	1.0%	1.3%	1.7%	-0.7	0.6%	1.0%	0.8%	-0.2
32	山形県	0.8%	0.9%	1.2%	-0.4	0.8%	1.1%	1.5%	-0.7	0.8%	0.3%	0.6%	0.2
33	鹿児島県	0.8%	0.8%	1.5%	-0.7	1.0%	1.2%	1.7%	-0.7	0.5%	0.0%	0.9%	-0.4
34	沖縄県	0.8%	1.4%	1.2%	-0.4	0.7%	1.5%	1.5%	-0.8	0.9%	1.4%	0.6%	0.3
35	福島県	0.7%	0.2%	0.8%	-0.1	0.5%	0.2%	0.4%	0.1	1.1%	0.0%	2.0%	-0.9
36	大分県	0.7%	1.0%	0.9%	-0.2	0.7%	0.9%	1.3%	-0.6	0.6%	1.3%	0.0%	0.6
37	島根県	0.6%	0.2%	0.4%	0.2	0.6%	0.3%	0.5%	0.1	0.5%	0.0%	0.0%	0.5
38	愛媛県	0.6%	1.4%	0.9%	-0.3	0.7%	1.2%	1.1%	-0.4	0.5%	1.7%	0.3%	0.2
39	青森県	0.5%	0.1%	0.4%	0.1	0.6%	0.2%	0.2%	0.4	0.4%	0.0%	1.0%	-0.6
40	秋田県	0.5%	0.3%	0.5%	0.0	0.1%	0.3%	0.4%	-0.3	1.2%	0.2%	0.6%	0.6
41	宮崎県	0.5%	0.7%	0.9%	-0.4	0.6%	0.7%	1.0%	-0.4	0.3%	0.8%	0.6%	-0.3
42	岩手県	0.4%	0.7%	0.8%	-0.4	0.5%	0.8%	0.5%	0.0	0.1%	0.5%	1.4%	-1.3
43	山口県	0.4%	1.0%	1.1%	-0.7	0.2%	0.8%	1.3%	-1.1	0.8%	1.4%	0.6%	0.2
44	香川県	0.4%	1.1%	1.1%	-0.7	0.4%	0.7%	1.1%	-0.7	0.5%	1.8%	1.3%	-0.8
45	山梨県	0.3%	0.7%	0.4%	-0.1	0.2%	0.7%	0.2%	0.0	0.5%	0.6%	1.0%	-0.5
46	鳥取県	0.2%	0.4%	0.5%	-0.3	0.3%	0.4%	0.7%	-0.4	0.0%	0.6%	0.0%	0.0
47	高知県	0.2%	0.0%	0.1%	0.1	0.3%	0.0%	0.1%	0.2	0.0%	0.0%	0.0%	0.0
48	徳島県	0.0%	0.4%	0.0%	0.0	0.1%	0.3%	0.0%	0.1	0.0%	0.7%	0.0%	0.0



## 《データ集》 I-4) -2 志望する勤務地 (6月1日時点)

■働くことを最も志望する勤務地 (就職活動実施者・希望勤務地決定者／単一回答)

順位	【全体】				【文系】				【理系】				
	2016年卒 6月1日	2016年卒 5月1日	2015年卒 6月1日	前年 同月差	2016年卒 6月1日	2016年卒 5月1日	2015年卒 6月1日	前年 同月差	2016年卒 6月1日	2016年卒 5月1日	2015年卒 6月1日	前年 同月差	
1	東京府	33.8%	34.8%	30.5%	3.3	34.4%	33.6%	31.1%	3.3	32.5%	37.2%	29.1%	3.4
2	大阪府	12.3%	12.1%	12.3%	0.0	12.9%	13.0%	11.8%	1.1	10.8%	10.2%	13.8%	-3.0
3	愛知県	10.0%	7.7%	6.6%	3.4	10.7%	8.7%	6.5%	4.2	8.7%	5.7%	6.9%	1.8
4	神奈川県	4.7%	5.4%	6.8%	-2.1	3.1%	4.0%	6.0%	-2.9	8.3%	8.5%	9.2%	-0.9
5	兵庫県	3.7%	2.9%	3.0%	0.7	4.0%	3.5%	2.8%	1.2	3.2%	1.8%	3.7%	-0.5
6	京都府	3.6%	3.6%	3.2%	0.4	4.3%	3.4%	3.2%	1.1	1.9%	4.0%	3.1%	-1.2
7	福岡県	3.1%	4.5%	3.8%	-0.7	2.9%	4.4%	4.4%	-1.5	3.4%	4.6%	2.3%	1.1
8	静岡県	3.0%	2.2%	2.0%	1.0	2.6%	1.2%	1.5%	1.1	3.7%	4.4%	3.2%	0.5
9	新潟県	2.4%	2.0%	2.3%	0.1	2.4%	1.4%	2.2%	0.2	2.3%	3.3%	2.3%	0.0
10	北海道	2.1%	2.0%	3.1%	-1.0	1.9%	2.5%	3.1%	-1.2	2.6%	0.9%	3.3%	-0.7
11	埼玉県	1.9%	1.7%	2.1%	-0.2	1.8%	2.3%	2.0%	-0.2	2.1%	0.3%	2.3%	-0.2
12	長野県	1.8%	0.8%	0.8%	1.0	1.5%	1.2%	1.1%	0.4	2.6%	0.0%	0.0%	2.6
13	宮城県	1.6%	1.7%	1.8%	-0.2	1.4%	1.8%	1.9%	-0.5	2.2%	1.3%	1.5%	0.7
14	千葉県	1.6%	1.2%	1.5%	0.1	1.6%	1.7%	1.2%	0.4	1.6%	0.3%	2.3%	-0.7
15	広島県	1.4%	2.6%	0.7%	0.7	1.7%	2.2%	1.0%	0.7	0.7%	3.4%	0.0%	0.7
16	石川県	1.3%	1.0%	1.0%	0.3	1.3%	1.0%	0.8%	0.5	1.2%	1.1%	1.5%	-0.3
17	福井県	0.8%	0.7%	0.3%	0.5	0.4%	0.9%	0.1%	0.3	1.7%	0.3%	0.8%	0.9
18	岐阜県	0.8%	1.1%	0.7%	0.1	0.8%	1.0%	0.9%	-0.1	0.9%	1.4%	0.0%	0.9
19	岡山県	0.8%	1.1%	1.0%	-0.2	0.6%	0.8%	1.1%	-0.5	1.0%	1.7%	0.8%	0.2
20	群馬県	0.7%	1.0%	0.8%	-0.1	0.3%	1.0%	0.9%	-0.6	1.6%	1.0%	0.8%	0.8
21	熊本県	0.7%	1.0%	0.6%	0.1	0.6%	1.3%	0.5%	0.1	0.8%	0.3%	0.8%	0.0
22	海外	0.6%	0.3%	0.2%	0.4	0.7%	0.2%	0.2%	0.5	0.3%	0.3%	0.0%	0.3
23	茨城県	0.5%	0.2%	1.2%	-0.7	0.4%	0.0%	0.7%	-0.3	0.8%	0.6%	2.6%	-1.8
24	栃木県	0.5%	0.3%	1.4%	-0.9	0.5%	0.4%	1.3%	-0.8	0.5%	0.0%	1.7%	-1.2
25	富山県	0.5%	0.4%	0.8%	-0.3	0.6%	0.5%	0.6%	0.0	0.2%	0.3%	1.5%	-1.3
26	三重県	0.5%	0.4%	1.3%	-0.8	0.6%	0.3%	1.6%	-1.0	0.3%	0.7%	0.4%	-0.1
27	香川県	0.5%	1.0%	0.6%	-0.1	0.5%	0.7%	0.4%	0.1	0.6%	1.6%	1.1%	-0.5
28	佐賀県	0.5%	0.6%	0.3%	0.2	0.5%	0.7%	0.3%	0.2	0.3%	0.3%	0.4%	-0.1
29	鹿児島県	0.5%	0.2%	0.8%	-0.3	0.7%	0.3%	1.1%	-0.4	0.0%	0.0%	0.0%	0.0
30	岩手県	0.4%	0.3%	0.0%	0.4	0.5%	0.4%	0.0%	0.5	0.0%	0.0%	0.0%	0.0
31	秋田県	0.4%	0.2%	0.0%	0.4	0.2%	0.2%	0.0%	0.2	0.8%	0.3%	0.0%	0.8
32	山形県	0.4%	0.7%	0.8%	-0.4	0.6%	1.0%	1.1%	-0.5	0.0%	0.0%	0.0%	0.0
33	奈良県	0.4%	0.1%	0.4%	0.0	0.6%	0.1%	0.3%	0.3	0.0%	0.0%	0.6%	-0.6
34	愛媛県	0.4%	0.8%	1.0%	-0.6	0.5%	1.1%	1.4%	-0.9	0.2%	0.0%	0.0%	0.2
35	滋賀県	0.3%	0.6%	0.6%	-0.3	0.3%	0.5%	0.3%	0.0	0.2%	0.9%	1.5%	-1.3
36	大分県	0.3%	0.1%	0.4%	-0.1	0.3%	0.1%	0.6%	-0.3	0.4%	0.3%	0.0%	0.4
37	沖縄県	0.3%	1.1%	1.1%	-0.8	0.2%	1.2%	1.4%	-1.2	0.6%	1.0%	0.0%	0.6
38	青森県	0.2%	0.1%	0.4%	-0.2	0.2%	0.2%	0.1%	0.1	0.3%	0.0%	1.4%	-1.1
39	福島県	0.2%	0.1%	0.4%	-0.2	0.2%	0.2%	0.2%	0.0	0.0%	0.0%	0.8%	-0.8
40	長崎県	0.2%	0.2%	1.2%	-1.0	0.1%	0.1%	1.6%	-1.5	0.5%	0.3%	0.0%	0.5
41	和歌山県	0.1%	0.2%	0.3%	-0.2	0.0%	0.0%	0.5%	-0.5	0.4%	0.8%	0.0%	0.4
42	高知県	0.1%	0.0%	0.1%	0.0	0.2%	0.0%	0.1%	0.1	0.0%	0.0%	0.0%	0.0
43	宮崎県	0.1%	0.2%	0.4%	-0.3	0.2%	0.0%	0.2%	0.0	0.0%	0.7%	0.8%	-0.8
44	山梨県	0.0%	0.5%	0.2%	-0.2	0.0%	0.7%	0.2%	-0.2	0.0%	0.0%	0.0%	0.0
45	鳥取県	0.0%	0.0%	0.0%	0.0	0.0%	0.0%	0.0%	0.0	0.0%	0.0%	0.0%	0.0
46	島根県	0.0%	0.1%	0.5%	-0.5	0.0%	0.2%	0.7%	-0.7	0.0%	0.0%	0.0%	0.0
47	山口県	0.0%	0.1%	0.7%	-0.7	0.0%	0.1%	0.9%	-0.9	0.0%	0.0%	0.0%	0.0
48	徳島県	0.0%	0.1%	0.0%	0.0	0.0%	0.0%	0.0%	0.0	0.0%	0.3%	0.0%	0.0

## 《データ集》 I-5) 志望企業等を選ぶときに重視した条件 (6月1日時点)

### ■ 志望企業を選ぶときに重視した条件 (就職活動実施者／複数回答)

順位	【全体】				【文系】				【理系】			
	2016年卒 6月1日	2016年卒 5月1日	2015年卒 6月1日	前年 同月差	2016年卒 6月1日	2016年卒 5月1日	2015年卒 6月1日	前年 同月差	2016年卒 6月1日	2016年卒 5月1日	2015年卒 6月1日	前年 同月差
1 職種	67.3%	63.2%	58.9%	8.4	64.6%	59.9%	55.6%	9.0	73.2%	70.4%	67.4%	5.8
2 業種	63.8%	63.9%	50.1%	13.7	65.3%	61.9%	47.9%	17.4	60.6%	68.2%	55.6%	5.0
3 勤務地	59.6%	59.8%	60.4%	-0.8	60.4%	58.2%	62.3%	-1.9	57.8%	63.3%	55.3%	2.5
4 勤務時間・休暇	45.6%	45.3%	40.0%	5.6	47.6%	44.8%	41.8%	5.8	41.2%	46.4%	35.1%	6.1
5 安定性	40.7%	40.0%	33.6%	7.1	41.0%	38.4%	32.1%	8.9	40.0%	43.5%	37.7%	2.3
6 一緒に働きたいと思える人がいるかどうか	39.8%	39.5%	27.2%	12.6	41.7%	40.0%	30.1%	11.6	35.5%	38.6%	19.6%	15.9
7 給与水準	37.1%	36.3%	35.0%	2.1	35.1%	32.2%	35.0%	0.1	41.5%	45.1%	34.9%	6.6
8 雇用形態	29.9%	29.8%	33.1%	-3.2	30.2%	29.8%	33.5%	-3.3	29.3%	29.7%	32.0%	-2.7
9 企業規模	21.5%	24.0%	12.2%	9.3	21.8%	21.6%	9.9%	11.9	20.7%	29.1%	18.1%	2.6
10 知名度	15.5%	15.8%	9.7%	5.8	17.2%	15.1%	8.6%	8.6	11.9%	17.4%	12.7%	-0.8
11 大学・大学院の専攻分野との関連	13.2%	13.1%	10.5%	2.7	7.9%	8.2%	6.8%	1.1	24.6%	23.6%	20.0%	4.6

### ■ 志望企業を選ぶときに最も重視した条件 (就職活動実施者／単一回答)

順位	【全体】				【文系】				【理系】			
	2016年卒 6月1日	2016年卒 5月1日	2015年卒 6月1日	前年 同月差	2016年卒 6月1日	2016年卒 5月1日	2015年卒 6月1日	前年 同月差	2016年卒 6月1日	2016年卒 5月1日	2015年卒 6月1日	前年 同月差
1 職種	22.2%	19.3%	21.2%	1.0	18.2%	16.2%	19.5%	-1.3	30.7%	26.1%	25.5%	5.2
2 一緒に働きたいと思える人がいるかどうか	17.7%	18.4%	10.9%	6.8	19.6%	20.3%	11.9%	7.7	13.6%	14.5%	8.2%	5.4
3 業種	17.5%	18.6%	16.9%	0.6	20.0%	20.2%	17.0%	3.0	12.3%	15.3%	16.4%	-4.1
4 勤務地	16.5%	18.2%	24.6%	-8.1	17.3%	19.1%	25.7%	-8.4	14.9%	16.2%	21.5%	-6.6
5 勤務時間・休暇	8.1%	7.0%	8.1%	0.0	9.4%	7.4%	9.5%	-0.1	5.3%	6.1%	4.5%	0.8
6 安定性	6.7%	7.0%	6.8%	-0.1	5.2%	7.0%	6.0%	-0.8	9.9%	6.8%	8.7%	1.2
7 給与水準	4.3%	4.9%	4.4%	-0.1	5.0%	4.5%	4.0%	1.0	2.7%	5.8%	5.3%	-2.6
8 大学・大学院の専攻分野との関連	2.8%	2.3%	2.1%	0.7	1.3%	1.7%	1.4%	-0.1	5.9%	3.5%	3.9%	2.0
9 雇用形態	1.6%	1.4%	4.1%	-2.5	1.9%	1.4%	4.0%	-2.1	1.1%	1.3%	4.2%	-3.1
10 企業規模	1.6%	2.1%	0.7%	0.9	1.2%	1.6%	0.5%	0.7	2.4%	3.1%	1.1%	1.3
11 知名度	0.9%	0.9%	0.5%	0.4	0.8%	0.7%	0.5%	0.3	1.2%	1.2%	0.6%	0.6

## 《データ集》 I-6) -1 前月より志望が変わったもの・内容 (6月1日時点)

### ■前月より志望が変わったもの (就職活動実施者/複数回答)

順位		【全体】				【文系】				【理系】			
		2016年卒 6月1日	2016年卒 5月1日	2015年卒 6月1日	前年 同月差	2016年卒 6月1日	2016年卒 5月1日	2015年卒 6月1日	前年 同月差	2016年卒 6月1日	2016年卒 5月1日	2015年卒 6月1日	前年 同月差
-	特に変わったものはない	63.8%	61.5%			62.8%	58.6%			66.0%	67.6%		
1	業種	14.9%	17.8%			16.3%	20.0%			12.1%	13.1%		
2	企業規模	11.7%	11.2%			11.9%	11.7%			11.2%	10.3%		
3	職種	11.4%	11.9%			11.9%	12.5%			10.4%	10.6%		
4	地域	9.3%	11.2%			9.2%	11.8%			9.7%	10.0%		
5	進路	2.8%	2.8%			2.9%	2.5%			2.6%	3.3%		
6	その他	0.9%	0.2%			1.0%	0.2%			0.5%	0.0%		

### ■前月からの志望変更内容\_業種 (各志望変化者/単一回答)

	【全体】				【文系】				【理系】			
	2016年卒 6月1日	2016年卒 5月1日	2015年卒 6月1日	前年 同月差	2016年卒 6月1日	2016年卒 5月1日	2015年卒 6月1日	前年 同月差	2016年卒 6月1日	2016年卒 5月1日	2015年卒 6月1日	前年 同月差
前月よりも志望業種を広げた	59.4%	55.3%			61.9%	57.0%			51.9%	49.7%		
前月よりも志望業種を絞った	23.4%	23.1%			22.1%	20.3%			27.4%	32.3%		
前月とは全く異なる業種を志望	9.8%	12.1%			9.5%	12.3%			10.6%	11.4%		
業種にはこだわらなくなった	7.1%	8.2%			6.1%	8.6%			10.1%	6.6%		
その他	0.2%	1.4%			0.3%	1.8%			0.0%	0.0%		

### ■前月からの志望変更内容\_企業規模 (各志望変化者/単一回答)

	【全体】				【文系】				【理系】			
	2016年卒 6月1日	2016年卒 5月1日	2015年卒 6月1日	前年 同月差	2016年卒 6月1日	2016年卒 5月1日	2015年卒 6月1日	前年 同月差	2016年卒 6月1日	2016年卒 5月1日	2015年卒 6月1日	前年 同月差
中堅企業中心から大手企業へ変化	12.4%	10.6%			15.4%	10.6%			5.7%	10.7%		
中小企業中心から大手企業へ変化	5.3%	5.6%			3.8%	5.8%			8.6%	5.1%		
中小企業中心から中堅企業へ変化	9.2%	2.8%			10.8%	4.0%			5.4%	0.0%		
大手企業中心から中小企業へ変化	32.4%	26.3%			29.0%	23.3%			39.8%	33.8%		
中堅企業中心から中小企業へ変化	9.4%	11.1%			11.7%	12.1%			4.1%	8.4%		
規模にはこだわらなくなった	29.3%	43.0%			28.0%	44.2%			32.3%	40.1%		
その他	2.1%	0.6%			1.2%	0.0%			4.0%	1.9%		

※前年は聴取していない設問のため、前年同月差はなし。

## 《データ集》 I-6) -2 前月より志望が変わったもの・内容 (6月1日時点)

### ■前月からの志望変更内容\_職種 (各志望変化者/単一回答)

	【全体】				【文系】				【理系】			
	2016年卒 6月1日	2016年卒 5月1日	2015年卒 6月1日	前年 同月差	2016年卒 6月1日	2016年卒 5月1日	2015年卒 6月1日	前年 同月差	2016年卒 6月1日	2016年卒 5月1日	2015年卒 6月1日	前年 同月差
前月よりも志望職種を広げた	62.4%	63.9%			61.7%	61.4%			64.0%	70.3%		
前月よりも志望職種を絞った	24.4%	22.4%			23.6%	21.3%			26.2%	25.3%		
前月とは全く異なる職種を志望	7.9%	5.7%			11.1%	6.2%			0.0%	4.4%		
職種にはこだわらなくなった	5.4%	8.0%			3.5%	11.1%			9.9%	0.0%		
その他	0.0%	0.0%			0.0%	0.0%			0.0%	0.0%		

### ■前月からの志望変更内容\_地域 (各志望変化者/単一回答)

	【全体】				【文系】				【理系】			
	2016年卒 6月1日	2016年卒 5月1日	2015年卒 6月1日	前年 同月差	2016年卒 6月1日	2016年卒 5月1日	2015年卒 6月1日	前年 同月差	2016年卒 6月1日	2016年卒 5月1日	2015年卒 6月1日	前年 同月差
前月よりも志望地域を広げた	45.6%	42.1%			48.8%	38.8%			38.9%	50.5%		
前月よりも志望地域を絞った	36.4%	41.2%			34.4%	43.4%			40.6%	35.7%		
前月とは全く異なる地域を志望	2.6%	5.8%			3.8%	8.1%			0.0%	0.0%		
地域にはこだわらなくなった	15.4%	10.9%			13.0%	9.8%			20.5%	13.8%		
その他	0.0%	0.0%			0.0%	0.0%			0.0%	0.0%		

### ■前月からの志望変更内容\_進路 (各志望変化者/単一回答)

	【全体】				【文系】				【理系】			
	2016年卒 6月1日	2016年卒 5月1日	2015年卒 6月1日	前年 同月差	2016年卒 6月1日	2016年卒 5月1日	2015年卒 6月1日	前年 同月差	2016年卒 6月1日	2016年卒 5月1日	2015年卒 6月1日	前年 同月差
前月よりも志望進路を広げた	36.4%	46.6%			19.6%	53.9%			75.4%	34.4%		
前月よりも志望進路を絞った	38.8%	37.2%			48.3%	25.0%			16.7%	57.6%		
前月とは全く異なる進路を志望	24.8%	16.2%			32.1%	21.1%			7.9%	8.0%		
その他	0.0%	0.0%			0.0%	0.0%			0.0%	0.0%		

※前年は聴取していない設問のため、前年同月差はなし。

## 《データ集》 II-1) 各活動の実施率 (5月中)

### ■1ヶ月間に実施した活動 (就職活動実施者/複数回答)

順位	【全体】				【文系】				【理系】			
	2016年卒 5月中	2016年卒 4月中	2015年卒 5月中	前年 同月差	2016年卒 5月中	2016年卒 4月中	2015年卒 5月中	前年 同月差	2016年卒 5月中	2016年卒 4月中	2015年卒 5月中	前年 同月差
1	77.2%	82.4%			78.2%	82.7%			75.0%	81.9%		
2	73.2%	72.7%	44.1%	29.1	75.6%	73.4%	46.0%	29.6	68.1%	71.4%	39.8%	28.3
3	70.8%	57.9%	65.8%	5.0	71.7%	58.8%	67.8%	3.9	68.9%	56.0%	61.3%	7.6
4	69.8%	67.9%	50.3%	19.5	72.5%	68.1%	53.3%	19.2	64.1%	67.3%	43.5%	20.6
5	60.0%	67.1%	37.9%	22.1	62.6%	67.5%	39.9%	22.7	54.7%	66.2%	33.1%	21.6
6	53.3%	64.6%	37.7%	15.6	55.2%	65.9%	40.0%	15.2	49.3%	62.0%	32.3%	17.0
7	26.1%	39.0%	15.0%	11.1	28.3%	42.2%	17.0%	11.3	21.6%	32.6%	10.4%	11.2
8	18.8%	29.8%	11.6%	7.2	18.7%	29.8%	12.8%	5.9	18.9%	29.9%	8.7%	10.2
9	17.6%	27.1%	5.9%	11.7	19.8%	28.7%	5.9%	13.9	13.1%	23.8%	5.9%	7.2
10	15.9%	13.9%	5.8%	10.1	16.3%	13.3%	6.5%	9.8	15.1%	15.1%	4.1%	11.0
11	11.6%	18.6%	9.3%	2.3	12.9%	18.2%	9.4%	3.5	9.1%	19.5%	9.0%	0.1
12	11.1%	12.6%	4.4%	6.7	11.4%	12.6%	4.5%	6.9	10.4%	12.5%	4.1%	6.3
13	5.1%	5.3%			5.6%	5.3%			4.0%	5.3%		
14	3.0%	3.5%			2.0%	3.3%			4.9%	3.9%		
-	1.2%	0.7%	5.8%	-4.6	1.0%	0.2%	4.9%	-3.9	1.5%	1.7%	7.8%	-6.3

※一部項目は前年は聴取していない設問のため、前年同月差はなし。

## 《データ集》 II-2) -1 実施した活動量 (5月中)

## ■OB・OGなど社会人の先輩を訪問した\_\_平均社数・平均人数 (各活動実施者)

【全体】					【文系】				【理系】				
	2016年卒 5月中	2016年卒 4月中	2015年卒 5月中	前年 同月差	2016年卒 5月中	2016年卒 4月中	2015年卒 5月中	前年 同月差	2016年卒 5月中	2016年卒 4月中	2015年卒 5月中	前年 同月差	
活動実施率	11.1%	12.6%	4.4%	6.7	11.4%	12.6%	4.5%	6.9	10.4%	12.5%	4.1%	6.3	
社数	1社	49.2%	54.6%	74.3%	-25.1	45.2%	57.4%	70.2%	-25.0	58.3%	48.6%	84.7%	-26.4
	2社	18.7%	18.3%	11.4%	7.3	22.1%	18.5%	12.4%	9.7	11.1%	17.8%	8.6%	2.5
	3社	21.2%	14.5%	8.2%	13.0	21.9%	14.7%	8.8%	13.1	19.6%	14.0%	6.7%	12.9
	4社	4.1%	3.2%	0.0%	4.1	2.6%	3.3%	0.0%	2.6	7.6%	3.1%	0.0%	7.6
	5社	5.7%	6.2%	4.2%	1.5	6.6%	4.1%	5.8%	0.8	3.5%	10.4%	0.0%	3.5
	6社以上	1.1%	3.3%	1.9%	-0.8	1.5%	1.9%	2.7%	-1.2	0.0%	6.2%	0.0%	0.0
	平均	2.02	2.20	1.62	0.40	2.09	1.85	1.78	0.31	1.87	2.94	1.22	0.65
人数	1人	35.7%	46.1%	55.0%	-19.3	30.4%	46.0%	52.0%	-21.6	47.9%	46.3%	62.7%	-14.8
	2~4人	47.9%	36.7%	28.2%	19.7	53.0%	40.5%	30.7%	22.3	36.4%	28.6%	22.0%	14.4
	5~9人	11.1%	10.7%	14.8%	-3.7	10.6%	10.2%	14.6%	-4.0	12.3%	12.0%	15.3%	-3.0
	10人以上	5.2%	6.5%	1.9%	3.3	6.0%	3.3%	2.7%	3.3	3.5%	13.1%	0.0%	3.5
	平均	2.90	2.99	2.26	0.64	2.97	2.63	2.29	0.68	2.74	3.76	2.19	0.55

## ■リクレーターから接触された\_\_平均社数・平均人数 (各活動実施者)

【全体】					【文系】				【理系】				
	2016年卒 5月中	2016年卒 4月中	2015年卒 5月中	前年 同月差	2016年卒 5月中	2016年卒 4月中	2015年卒 5月中	前年 同月差	2016年卒 5月中	2016年卒 4月中	2015年卒 5月中	前年 同月差	
活動実施率	15.9%	13.9%	5.8%	10.1	16.3%	13.3%	6.5%	9.8	15.1%	15.1%	4.1%	11.0	
社数	1社	60.8%	61.5%	83.0%	-22.2	57.0%	61.1%	80.7%	-23.7	69.2%	62.2%	91.4%	-22.2
	2社	23.4%	24.6%	11.3%	12.1	25.0%	27.0%	12.0%	13.0	20.0%	20.2%	8.6%	11.4
	3社	8.4%	6.5%	4.8%	3.6	9.1%	3.8%	6.1%	3.0	6.8%	11.4%	0.0%	6.8
	4社	1.5%	1.3%	0.0%	1.5	1.7%	0.0%	0.0%	1.7	1.1%	3.7%	0.0%	1.1
	5社	4.4%	5.4%	0.0%	4.4	5.2%	6.9%	0.0%	5.2	2.8%	2.6%	0.0%	2.8
	6社以上	1.4%	0.8%	0.9%	0.5	2.1%	1.2%	1.2%	0.9	0.0%	0.0%	0.0%	0.0
	平均	1.76	1.68	1.29	0.47	1.88	1.70	1.35	0.53	1.48	1.64	1.09	0.39
人数	1人	49.9%	53.3%	74.7%	-24.8	46.5%	56.6%	70.0%	-23.5	57.3%	47.3%	91.4%	-34.1
	2~4人	41.6%	39.9%	22.8%	18.8	44.0%	37.2%	26.7%	17.3	36.4%	44.8%	8.6%	27.8
	5~9人	6.4%	4.9%	1.6%	4.8	7.4%	4.1%	2.0%	5.4	3.9%	6.3%	0.0%	3.9
	10人以上	2.2%	1.9%	0.9%	1.3	2.1%	2.1%	1.2%	0.9	2.4%	1.6%	0.0%	2.4
	平均	2.17	1.93	1.46	0.71	2.30	1.83	1.56	0.74	1.87	2.12	1.09	0.78

## 《データ集》 II-2) -2 実施した活動量 (5月中)

## ■就職情報サイトに登録した\_平均サイト数 (各活動実施者)

【全体】					【文系】				【理系】				
	2016年卒 5月中	2016年卒 4月中	2015年卒 5月中	前年 同月差	2016年卒 5月中	2016年卒 4月中	2015年卒 5月中	前年 同月差	2016年卒 5月中	2016年卒 4月中	2015年卒 5月中	前年 同月差	
活動実施率	11.6%	18.6%	9.3%	2.3	12.9%	18.2%	9.4%	3.5	9.1%	19.5%	9.0%	0.1	
サイト数	1サイト	26.9%	21.8%	45.8%	-18.9	25.6%	18.3%	46.2%	-20.6	30.4%	28.6%	45.0%	-14.6
	2サイト	19.3%	17.4%	18.0%	1.3	20.4%	15.6%	18.1%	2.3	16.1%	20.9%	17.8%	-1.7
	3サイト	22.7%	28.2%	14.0%	8.7	23.3%	27.4%	16.5%	6.8	20.9%	29.6%	8.1%	12.8
	4サイト	10.1%	17.0%	8.6%	1.5	9.0%	19.3%	4.2%	4.8	13.5%	12.8%	19.1%	-5.6
	5サイト	14.2%	11.4%	7.1%	7.1	15.9%	14.6%	9.2%	6.7	8.9%	5.2%	1.9%	7.0
	6サイト以上	6.8%	4.1%	6.5%	0.3	5.7%	4.8%	5.8%	-0.1	10.1%	2.9%	8.0%	2.1
	平均	3.33	3.53	2.41	0.92	3.49	3.69	2.39	1.10	2.86	3.22	2.47	0.39

## ■企業にエントリー(資料・情報の請求)をした\_平均社数 (各活動実施者)

【全体】					【文系】				【理系】				
	2016年卒 5月中	2016年卒 4月中	2015年卒 5月中	前年 同月差	2016年卒 5月中	2016年卒 4月中	2015年卒 5月中	前年 同月差	2016年卒 5月中	2016年卒 4月中	2015年卒 5月中	前年 同月差	
活動実施率	53.3%	64.6%	37.7%	15.6	55.2%	65.9%	40.0%	15.2	49.3%	62.0%	32.3%	17.0	
社数	1社	8.6%	4.2%	13.0%	-4.4	8.1%	3.8%	12.1%	-4.0	9.8%	5.0%	15.7%	-5.9
	2~4社	23.8%	19.5%	31.7%	-7.9	24.3%	16.1%	29.6%	-5.3	22.6%	27.0%	37.6%	-15.0
	5~9社	20.2%	25.8%	28.7%	-8.5	19.3%	25.5%	29.4%	-10.1	22.3%	26.6%	26.9%	-4.6
	10~19社	20.2%	19.4%	12.7%	7.5	18.9%	20.3%	13.4%	5.5	23.3%	17.5%	10.9%	12.4
	20~29社	7.7%	10.5%	5.9%	1.8	7.3%	10.6%	6.7%	0.6	8.6%	10.3%	3.6%	5.0
	30~39社	5.6%	6.2%	2.1%	3.5	6.9%	7.3%	2.3%	4.6	2.5%	3.9%	1.7%	0.8
	40社以上	13.9%	14.3%	5.8%	8.1	15.2%	16.4%	6.6%	8.6	10.9%	9.8%	3.6%	7.3
平均	17.31	17.81	10.21	7.10	18.49	19.57	10.61	7.88	14.56	13.95	9.08	5.48	

## ■大学や先生などの推薦で各種団体等に応募した\_平均社数 (各活動実施者)

【全体】					【文系】				【理系】			
	2016年卒 5月中	2016年卒 4月中	2015年卒 5月中	前年 同月差	2016年卒 5月中	2016年卒 4月中	2015年卒 5月中	前年 同月差	2016年卒 5月中	2016年卒 4月中	2015年卒 5月中	前年 同月差
活動実施率	3.0%	3.5%			2.0%	3.3%			4.9%	3.9%		
社数	1社	76.1%	68.3%		66.0%	72.1%			84.7%	61.9%		
	2社	14.1%	30.1%		27.2%	25.4%			2.7%	38.1%		
	3社	2.1%	0.0%		0.0%	0.0%			3.9%	0.0%		
	4社	4.6%	0.0%		0.0%	0.0%			8.6%	0.0%		
	5社	3.1%	0.0%		6.8%	0.0%			0.0%	0.0%		
	6社以上	0.0%	1.6%		0.0%	2.5%			0.0%	0.0%		
	平均	1.45	1.44			1.54	1.48			1.36	1.38	

※前年は聴取していない設問のため、前年同月差はなし。



## 《データ集》 II-2) -3 実施した活動量 (5月中)

## ■大学で開催される合同説明会・セミナーに参加した\_\_平均回数 (各活動実施者)

【全体】					【文系】				【理系】				
	2016年卒 5月中	2016年卒 4月中	2015年卒 5月中	前年 同月差	2016年卒 5月中	2016年卒 4月中	2015年卒 5月中	前年 同月差	2016年卒 5月中	2016年卒 4月中	2015年卒 5月中	前年 同月差	
活動実施率	18.8%	29.8%	11.6%	7.2	18.7%	29.8%	12.8%	5.9	18.9%	29.9%	8.7%	10.2	
回数	1回	44.7%	38.2%	54.8%	-10.1	41.4%	34.0%	52.3%	-10.9	51.5%	46.9%	63.5%	-12.0
	2~4回	31.6%	35.9%	26.8%	4.8	30.5%	38.2%	27.9%	2.6	33.7%	31.1%	22.8%	10.9
	5~9回	11.1%	14.8%	13.6%	-2.5	10.7%	13.5%	15.4%	-4.7	12.0%	17.4%	7.5%	4.5
	10回以上	12.6%	11.2%	4.8%	7.8	17.4%	14.4%	4.4%	13.0	2.8%	4.6%	6.2%	-3.4
	平均	4.35	3.75	2.96	1.39	5.20	4.17	2.86	2.34	2.63	2.90	3.27	-0.64

## ■大学以外で開催される合同説明会・セミナーに参加した\_\_平均回数 (各活動実施者)

【全体】					【文系】				【理系】				
	2016年卒 5月中	2016年卒 4月中	2015年卒 5月中	前年 同月差	2016年卒 5月中	2016年卒 4月中	2015年卒 5月中	前年 同月差	2016年卒 5月中	2016年卒 4月中	2015年卒 5月中	前年 同月差	
活動実施率	26.1%	39.0%	15.0%	11.1	28.3%	42.2%	17.0%	11.3	21.6%	32.6%	10.4%	11.2	
回数	1回	34.1%	36.4%	60.6%	-26.5	34.8%	32.4%	62.4%	-27.6	32.1%	47.1%	53.8%	-21.7
	2~4回	38.2%	39.5%	26.7%	11.5	33.8%	40.0%	25.5%	8.3	50.3%	38.0%	31.2%	19.1
	5~9回	16.7%	14.8%	7.1%	9.6	17.7%	16.5%	5.0%	12.7	14.0%	10.5%	15.0%	-3.0
	10回以上	11.0%	9.3%	5.6%	5.4	13.7%	11.1%	7.1%	6.6	3.6%	4.5%	0.0%	3.6
	平均	4.30	3.56	2.35	1.95	4.69	3.87	2.42	2.27	3.22	2.74	2.09	1.13

## ■個別企業の説明会・セミナー(対面開催)に参加した\_\_平均社数 (各活動実施者)

【全体】					【文系】				【理系】				
	2016年卒 5月中	2016年卒 4月中	2015年卒 5月中	前年 同月差	2016年卒 5月中	2016年卒 4月中	2015年卒 5月中	前年 同月差	2016年卒 5月中	2016年卒 4月中	2015年卒 5月中	前年 同月差	
活動実施率	60.0%	67.1%	37.9%	22.1	62.6%	67.5%	39.9%	22.7	54.7%	66.2%	33.1%	21.6	
社数	1社	9.6%	6.6%	25.4%	-15.8	8.0%	6.2%	25.1%	-17.1	13.6%	7.5%	26.1%	-12.5
	2~4社	28.3%	23.5%	40.9%	-12.6	24.9%	21.7%	41.3%	-16.4	36.4%	27.2%	39.5%	-3.1
	5~9社	26.1%	31.7%	24.1%	2.0	26.4%	28.8%	21.9%	4.5	25.3%	37.6%	30.3%	-5.0
	10社以上	36.0%	38.3%	9.7%	26.3	40.8%	43.3%	11.7%	29.1	24.7%	27.7%	4.1%	20.6
	平均	8.61	9.17	4.92	3.69	9.34	9.80	5.37	3.97	6.86	7.85	3.65	3.21

## 《データ集》 II-2) -4 実施した活動量 (5月中)

## ■個別企業の説明会・セミナー(Web開催)に参加した\_\_平均社数 (各活動実施者)

【全体】					【文系】				【理系】				
	2016年卒 5月中	2016年卒 4月中	2015年卒 5月中	前年 同月差	2016年卒 5月中	2016年卒 4月中	2015年卒 5月中	前年 同月差	2016年卒 5月中	2016年卒 4月中	2015年卒 5月中	前年 同月差	
活動実施率	17.6%	27.1%	5.9%	11.7	19.8%	28.7%	5.9%	13.9	13.1%	23.8%	5.9%	7.2	
社数	1社	48.9%	48.2%	66.8%	-17.9	48.2%	48.6%	69.7%	-21.5	51.2%	47.2%	60.3%	-9.1
	2社	32.5%	24.7%	14.8%	17.7	34.5%	21.6%	10.6%	23.9	26.1%	32.4%	24.3%	-1.8
	3社	7.6%	9.7%	3.9%	3.7	7.7%	12.2%	5.6%	2.1	7.4%	3.4%	0.0%	7.4
	4社	2.6%	3.8%	2.5%	0.1	0.9%	3.1%	2.3%	-1.4	7.9%	5.8%	3.1%	4.8
	5社	5.5%	7.3%	6.2%	-0.7	6.4%	6.7%	9.0%	-2.6	2.8%	8.6%	0.0%	2.8
	6社以上	2.9%	6.4%	5.7%	-2.8	2.3%	7.8%	2.9%	-0.6	4.5%	2.7%	12.3%	-7.8
	平均	2.26	2.92	2.12	0.14	2.29	3.18	1.98	0.31	2.17	2.27	2.44	-0.27

## ■適性検査や筆記試験を受けた\_\_平均社数 (各活動実施者)

【全体】					【文系】				【理系】				
	2016年卒 5月中	2016年卒 4月中	2015年卒 5月中	前年 同月差	2016年卒 5月中	2016年卒 4月中	2015年卒 5月中	前年 同月差	2016年卒 5月中	2016年卒 4月中	2015年卒 5月中	前年 同月差	
活動実施率	69.8%	67.9%	50.3%	19.5	72.5%	68.1%	53.3%	19.2	64.1%	67.3%	43.5%	20.6	
社数	1社	15.0%	17.6%	32.2%	-17.2	14.0%	18.7%	30.3%	-16.3	17.4%	15.3%	37.4%	-20.0
	2~4社	45.6%	50.5%	52.6%	-7.0	43.9%	49.1%	52.7%	-8.8	49.7%	53.3%	52.5%	-2.8
	5~9社	28.2%	25.8%	9.1%	19.1	29.6%	25.5%	9.4%	20.2	25.0%	26.6%	8.3%	16.7
	10社以上	11.2%	6.1%	6.0%	5.2	12.5%	6.7%	7.5%	5.0	7.9%	4.8%	1.9%	6.0
	平均	4.58	3.81	3.49	1.09	4.82	3.76	3.80	1.02	4.01	3.90	2.62	1.39

## ■エントリーシートなどの書類を提出した\_\_平均社数 (各活動実施者)

【全体】					【文系】				【理系】				
	2016年卒 5月中	2016年卒 4月中	2015年卒 5月中	前年 同月差	2016年卒 5月中	2016年卒 4月中	2015年卒 5月中	前年 同月差	2016年卒 5月中	2016年卒 4月中	2015年卒 5月中	前年 同月差	
活動実施率	73.2%	72.7%	44.1%	29.1	75.6%	73.4%	46.0%	29.6	68.1%	71.4%	39.8%	28.3	
社数	1社	12.3%	13.4%	30.5%	-18.2	11.4%	13.2%	27.2%	-15.8	14.6%	13.7%	39.2%	-24.6
	2~4社	39.3%	43.2%	47.4%	-8.1	36.2%	41.5%	48.6%	-12.4	46.5%	46.8%	44.0%	2.5
	5~9社	27.4%	29.7%	15.5%	11.9	29.0%	31.4%	15.7%	13.3	23.9%	26.0%	14.8%	9.1
	10社以上	20.9%	13.8%	6.7%	14.2	23.5%	13.9%	8.4%	15.1	15.0%	13.5%	2.0%	13.0
	平均	5.89	4.95	3.88	2.01	6.23	5.06	4.30	1.93	5.11	4.71	2.76	2.35

## 《データ集》 II-2) -5 実施した活動量 (5月中)

### ■面接など対面での選考を受けた\_\_平均社数 (各活動実施者)

【全体】					【文系】				【理系】				
	2016年卒 5月中	2016年卒 4月中	2015年卒 5月中	前年 同月差	2016年卒 5月中	2016年卒 4月中	2015年卒 5月中	前年 同月差	2016年卒 5月中	2016年卒 4月中	2015年卒 5月中	前年 同月差	
活動実施率	70.8%	57.9%	65.8%	5.0	71.7%	58.8%	67.8%	3.9	68.9%	56.0%	61.3%	7.6	
社数	1社	21.5%	30.2%	34.2%	-12.7	19.8%	29.6%	31.7%	-11.9	25.1%	31.4%	40.6%	-15.5
	2~4社	51.5%	53.3%	47.5%	4.0	50.2%	52.0%	47.9%	2.3	54.3%	56.1%	46.5%	7.8
	5~9社	20.7%	13.6%	13.7%	7.0	22.4%	15.0%	15.3%	7.1	17.0%	10.4%	9.7%	7.3
	10社以上	6.4%	3.0%	4.6%	1.8	7.6%	3.4%	5.1%	2.5	3.7%	2.0%	3.1%	0.6
	平均	3.68	2.95	3.03	0.65	3.92	3.07	3.18	0.74	3.18	2.69	2.63	0.55

### ■インターンシップに参加した\_\_平均社数、参加期間 (各活動実施者)

【全体】					【文系】				【理系】			
	2016年卒 5月中	2016年卒 4月中	2015年卒 5月中	前年 同月差	2016年卒 5月中	2016年卒 4月中	2015年卒 5月中	前年 同月差	2016年卒 5月中	2016年卒 4月中	2015年卒 5月中	前年 同月差
活動実施率	5.1%	5.3%			5.6%	5.3%			4.0%	5.3%		
社数	1社	63.0%	49.2%		63.4%	52.5%			61.8%	42.4%		
	2社	18.0%	28.1%		19.9%	15.7%			12.4%	54.0%		
	3社	11.8%	6.2%		15.8%	7.4%			0.0%	3.6%		
	4社	0.9%	1.7%		0.0%	2.5%			3.4%	0.0%		
	5社	4.0%	2.1%		0.9%	3.1%			13.3%	0.0%		
	6社以上	2.3%	12.7%		0.0%	18.8%			9.1%	0.0%		
平均	1.86	2.34			1.55	2.69			2.76	1.61		
参加期間	1日	43.8%	53.8%		45.3%	57.1%			39.2%	46.7%		
	2日	19.0%	14.8%		20.4%	16.9%			14.9%	10.5%		
	3日以上1週間未満	19.0%	23.1%		17.2%	13.7%			24.3%	42.7%		
	1週間以上2週間未満	6.3%	3.1%		4.2%	4.6%			12.5%	0.0%		
	2週間以上1ヶ月未満	5.8%	4.4%		4.7%	6.5%			9.1%	0.0%		
	1ヶ月以上3ヶ月未満	3.5%	0.0%		4.7%	0.0%			0.0%	0.0%		
	3ヶ月以上	2.5%	0.8%		3.3%	1.1%			0.0%	0.0%		

※前年は聴取していない設問のため、前年同月差はなし。

## 《データ集》 II-3) 辞退やキャンセルをした活動 (5月中)

## ■辞退やキャンセルした割合 (就職活動実施者/単一回答)

		2016年 5月中	2016年 4月中	2015年 5月中	前年 同月差
全体		60.4%	58.9%		
文理	文系	63.6%	60.8%		
	理系	53.9%	55.0%		
性別	男性	57.0%	56.2%		
	女性	64.7%	62.4%		
地域	関東	61.2%	60.3%		
	中部	56.6%	67.5%		
	近畿	61.0%	58.7%		
	その他地域・計	61.0%	51.2%		

## ■辞退やキャンセルした活動 (就職活動実施者/複数回答)

順位		【全体】				【文系】				【理系】			
		2016年卒 5月中	2016年卒 4月中	2015年卒 5月中	前年 同月差	2016年卒 5月中	2016年卒 4月中	2015年卒 5月中	前年 同月差	2016年卒 5月中	2016年卒 4月中	2015年卒 5月中	前年 同月差
1	辞退やキャンセルはしていない	39.6%	41.1%			36.4%	39.2%			46.1%	45.0%		
2	個別企業の説明会などのうち、対面で開催されるもの	31.6%	33.5%			34.9%	34.2%			24.9%	32.0%		
3	エントリーシートなどの書類提出	23.9%	22.0%			24.6%	22.2%			22.4%	21.8%		
4	面接	20.8%	14.8%			21.7%	14.0%			19.0%	16.4%		
5	適性検査や筆記試験	12.0%	10.8%			13.3%	11.4%			9.3%	9.7%		
6	大学以外で開催される合同説明会・セミナー	10.0%	10.1%			11.3%	10.8%			7.3%	8.6%		
7	大学で開催される合同説明会・セミナー	4.6%	5.6%			5.2%	5.5%			3.4%	5.9%		
8	個別企業の説明会などのうちWeb上で開催されるもの	3.2%	4.6%			3.1%	5.2%			3.6%	3.2%		
9	リクレーターから接触	2.8%	2.8%			3.1%	2.7%			2.1%	3.0%		
10	大学や先生などの推薦で各種団体等に応募した	0.9%	1.4%			1.0%	1.4%			0.6%	1.5%		
11	OB・OGなど社会人の先輩訪問	0.8%	2.4%			0.7%	2.4%			1.0%	2.4%		
12	インターンシップ	0.7%	0.7%			0.8%	0.8%			0.4%	0.6%		

※前年は聴取していない設問のため、前年同月差はなし。

## 《データ集》Ⅲ 「就職活動」に対する気持ちの高まり度（5月）【自分自身・周囲学生】

### ■「就職活動」に対する気持ちの高まり度(4月)【自分自身】（就職志望者/単一回答）

(高い)

	【全体】				【文系】				【理系】			
	2016年卒	2016年卒	2015年卒	前年 同月差	2016年卒	2016年卒	2015年卒	前年 同月差	2016年卒	2016年卒	2015年卒	前年 同月差
	5月	4月	5月		5月	4月	5月		5月	4月	5月	
10	9.8%	9.6%			10.3%	11.5%			8.8%	5.6%		
9	4.8%	5.6%			5.3%	3.9%			3.7%	9.3%		
8	15.4%	17.4%			15.5%	19.3%			15.0%	13.5%		
7	19.5%	17.8%			19.0%	16.8%			20.7%	20.1%		
6	13.3%	16.1%			12.0%	16.1%			15.8%	16.1%		
5	11.9%	13.1%			11.3%	11.1%			13.0%	17.3%		
4	7.5%	8.3%			7.9%	8.7%			6.6%	7.5%		
3	7.0%	5.1%			7.3%	5.4%			6.5%	4.3%		
2	3.1%	2.4%			3.5%	2.1%			2.5%	3.1%		
1	3.2%	1.3%			3.6%	1.8%			2.4%	0.4%		
0	4.6%	3.1%			4.3%	3.3%			5.0%	2.7%		
平均	6.00	6.28			6.00	6.31			5.99	6.22		

### ■「就職活動」に対する気持ちの高まり度(4月)【周囲学生】（就職志望者/単一回答）

高い

	【全体】				【文系】				【理系】			
	2016年卒	2016年卒	2015年卒	前年 同月差	2016年卒	2016年卒	2015年卒	前年 同月差	2016年卒	2016年卒	2015年卒	前年 同月差
	5月	4月	5月		5月	4月	5月		5月	4月	5月	
10	9.4%	6.7%			9.5%	7.4%			9.1%	5.1%		
9	6.4%	7.7%			7.5%	7.1%			3.9%	8.9%		
8	16.9%	19.3%			16.5%	18.6%			17.8%	20.7%		
7	17.3%	19.9%			16.1%	20.1%			19.7%	19.5%		
6	13.4%	15.5%			13.6%	16.3%			13.1%	13.9%		
5	21.1%	18.8%			21.7%	18.6%			19.7%	19.4%		
4	5.1%	5.1%			5.0%	5.4%			5.3%	4.6%		
3	4.8%	2.8%			4.6%	2.2%			5.2%	3.9%		
2	1.8%	1.8%			1.8%	1.8%			1.9%	1.6%		
1	0.9%	0.7%			0.6%	0.9%			1.6%	0.2%		
0	2.9%	1.8%			3.1%	1.6%			2.6%	2.3%		
平均	6.33	6.49			6.35	6.51			6.27	6.46		

※前年は聴取していない設問のため、前年同月差はなし。

## 《データ集》Ⅳ) 内定企業の志望度、入社意向、進路確定率 (6月1日時点)

### ■就職志望者における就職内定率 (就職志望者/単一回答)

		2016年卒 6月1日	2016年卒 5月1日	2015年卒 6月1日	前年 同月差
全体		34.5%	20.7%	61.3%	-26.8
文理	文系	33.3%	19.4%	57.6%	-24.3
	理系	36.8%	23.7%	69.2%	-32.4
性別	男性	36.9%	22.6%	62.7%	-25.8
	女性	31.4%	18.4%	59.6%	-28.2
地域	関東	42.7%	26.5%	60.8%	-18.1
	中部	34.0%	16.4%	61.8%	-27.8
	近畿	26.0%	17.2%	63.4%	-37.4
	その他地域・計	29.0%	16.7%	59.7%	-30.7

### ■内定企業の志望度 (内定取得者/複数回答)

	【全体】				【文系】				【理系】			
	2016年卒 6月1日	2016年卒 5月1日	2015年卒 6月1日	前年 同月差	2016年卒 6月1日	2016年卒 5月1日	2015年卒 6月1日	前年 同月差	2016年卒 6月1日	2016年卒 5月1日	2015年卒 6月1日	前年 同月差
第1志望(群)	46.6%	46.4%			46.3%	49.6%			47.0%	40.3%		
第2志望(群)	25.6%	23.3%			23.5%	20.3%			29.4%	28.7%		
第3志望(群)	15.5%	16.9%			11.8%	11.5%			22.3%	27.0%		
第4志望(群)以下	11.2%	13.9%			12.2%	16.3%			9.4%	9.5%		
志望していない	8.4%	6.2%			10.4%	8.4%			4.7%	2.0%		

### ■内定企業の入社意向 (内定取得者/単一回答)

	【全体】				【文系】				【理系】			
	2016年卒 6月1日	2016年卒 5月1日	2015年卒 6月1日	前年 同月差	2016年卒 6月1日	2016年卒 5月1日	2015年卒 6月1日	前年 同月差	2016年卒 6月1日	2016年卒 5月1日	2015年卒 6月1日	前年 同月差
入社したい/ 入社したい企業がある	35.7%	35.3%			35.7%	38.5%			35.8%	29.3%		
どちらかというに入社したい/ どちらかというに入社したい企業がある	30.6%	26.5%			29.4%	19.6%			32.9%	39.6%		
どちらともいえない	20.1%	17.2%			21.7%	17.3%			17.3%	17.1%		
どちらかというに入社したくない/ できれば入社したくない	10.5%	16.9%			10.2%	19.9%			11.1%	11.1%		
入社したくない	3.0%	4.1%			3.0%	4.7%			3.0%	2.9%		

### ■卒業後の進路確定率 (全体/単一回答)

		2016年卒 6月1日	2016年 5月1日	2015年卒 6月1日	前年 同月差
全体		18.0%	11.6%	41.0%	-23.0
文理	文系	16.2%	11.0%	38.2%	-22.0
	理系	21.6%	12.8%	46.6%	-25.0
性別	男性	18.4%	13.8%	42.3%	-23.9
	女性	17.5%	8.9%	39.4%	-21.9
地域	関東	21.8%	14.5%	43.2%	-21.4
	中部	14.6%	12.4%	38.5%	-23.9
	近畿	16.2%	10.2%	40.7%	-24.5
	その他地域・計	15.5%	7.5%	38.2%	-22.7

※「志望度」「入社意向」は、前年は聴取していない設問のため、前年同月差はなし。

## 《データ集》 V-1) 学業・就職活動・プライベートの時間割合 (5月中)

### ■学業・就職活動・プライベートの時間割合 (就職志望者/実数回答)

	【全体】				【文系】				【理系】			
	2016年卒 5月中	2016年卒 4月中	2015年卒 5月中	前年 同月差	2016年卒 5月中	2016年卒 4月中	2015年卒 5月中	前年 同月差	2016年卒 5月中	2016年卒 4月中	2015年卒 5月中	前年 同月差
学業	25.4	24.4			20.4	20.7			35.6	32.3		
就職活動	48.3	49.9			52.7	53.1			39.3	43.2		
プライベート	26.4	25.7			27.0	26.2			25.1	24.6		

※前年は聴取していない設問のため、前年同月差はなし。



## 《データ集》 V-2) 地元・地方・海外で働くことについて

### ■ 地元で働くことについて (就職志望者/単一回答)

	【全体】				【文系】				【理系】			
	2016年卒 6月1日	2016年卒 5月1日	2015年卒 6月1日	前年 同月差	2016年卒 6月1日	2016年卒 5月1日	2015年卒 6月1日	前年 同月差	2016年卒 6月1日	2016年卒 5月1日	2015年卒 6月1日	前年 同月差
働きたい	37.6%	37.0%			39.4%	37.1%			33.8%	36.8%		
どちらかという働きたい	22.9%	24.8%			21.5%	24.3%			25.8%	25.8%		
どちらともいえない	21.2%	21.6%			20.7%	22.2%			22.2%	20.4%		
どちらかという働きたくない	9.2%	8.9%			9.3%	8.2%			9.1%	10.3%		
働きたくない	9.1%	7.7%			9.0%	8.3%			9.1%	6.7%		

### ■ 地方で働くことについて (就職志望者/単一回答)

	【全体】				【文系】				【理系】			
	2016年卒 6月1日	2016年卒 5月1日	2015年卒 6月1日	前年 同月差	2016年卒 6月1日	2016年卒 5月1日	2015年卒 6月1日	前年 同月差	2016年卒 6月1日	2016年卒 5月1日	2015年卒 6月1日	前年 同月差
働きたい	18.8%	18.8%			20.7%	18.7%			14.9%	19.1%		
どちらかという働きたい	16.3%	19.6%			15.2%	20.2%			18.6%	18.3%		
どちらともいえない	31.5%	30.1%			30.9%	30.2%			32.9%	29.9%		
どちらかという働きたくない	18.4%	16.8%			18.1%	15.8%			18.9%	18.9%		
働きたくない	15.0%	14.7%			15.1%	15.2%			14.6%	13.7%		

### ■ 海外で働くことについて (就職志望者/単一回答)

	【全体】				【文系】				【理系】			
	2016年卒 6月1日	2016年卒 5月1日	2015年卒 6月1日	前年 同月差	2016年卒 6月1日	2016年卒 5月1日	2015年卒 6月1日	前年 同月差	2016年卒 6月1日	2016年卒 5月1日	2015年卒 6月1日	前年 同月差
働きたい	12.0%	11.4%			12.4%	11.7%			11.3%	10.7%		
どちらかという働きたい	15.5%	16.9%			16.3%	16.6%			13.7%	17.5%		
どちらともいえない	14.5%	14.9%			13.4%	13.6%			16.7%	17.6%		
どちらかという働きたくない	15.8%	15.9%			15.2%	15.3%			17.1%	17.1%		
働きたくない	42.2%	40.9%			42.7%	42.8%			41.1%	37.0%		

※前年は聴取していない設問のため、前年同月差はなし。

## 《データ集》 V-3) 地元・地方・海外で働くことについて

### ■ 地元で働くことについて (就職活動実施者/単一回答)

	【全体】				【文系】				【理系】			
	2016年卒 6月1日	2016年卒 5月1日	2015年卒 6月1日	前年 同月差	2016年卒 6月1日	2016年卒 5月1日	2015年卒 6月1日	前年 同月差	2016年卒 6月1日	2016年卒 5月1日	2015年卒 6月1日	前年 同月差
働きたい	38.0%	36.4%			39.2%	35.8%			35.4%	37.8%		
どちらかという働きたい	22.3%	25.1%			20.5%	24.6%			26.2%	26.2%		
どちらともいえない	21.5%	22.1%			21.1%	22.9%			22.5%	20.3%		
どちらかという働きたくない	8.9%	8.3%			9.5%	8.2%			7.6%	8.6%		
働きたくない	9.3%	8.1%			9.8%	8.5%			8.2%	7.1%		

### ■ 地方で働くことについて (就職活動実施者/単一回答)

	【全体】				【文系】				【理系】			
	2016年卒 6月1日	2016年卒 5月1日	2015年卒 6月1日	前年 同月差	2016年卒 6月1日	2016年卒 5月1日	2015年卒 6月1日	前年 同月差	2016年卒 6月1日	2016年卒 5月1日	2015年卒 6月1日	前年 同月差
働きたい	19.8%	18.9%			21.3%	18.6%			16.7%	19.5%		
どちらかという働きたい	16.0%	19.1%			14.8%	20.3%			18.5%	16.6%		
どちらともいえない	31.1%	30.8%			31.0%	30.7%			31.4%	31.0%		
どちらかという働きたくない	18.1%	16.6%			17.8%	15.4%			18.8%	19.2%		
働きたくない	15.0%	14.6%			15.1%	15.0%			14.6%	13.8%		

### ■ 海外で働くことについて (就職活動実施者/単一回答)

	【全体】				【文系】				【理系】			
	2016年卒 6月1日	2016年卒 5月1日	2015年卒 6月1日	前年 同月差	2016年卒 6月1日	2016年卒 5月1日	2015年卒 6月1日	前年 同月差	2016年卒 6月1日	2016年卒 5月1日	2015年卒 6月1日	前年 同月差
働きたい	12.5%	11.5%			12.7%	11.6%			12.2%	11.1%		
どちらかという働きたい	14.7%	16.8%			15.5%	16.8%			13.1%	16.9%		
どちらともいえない	14.0%	14.9%			13.2%	14.1%			15.7%	16.7%		
どちらかという働きたくない	16.1%	16.4%			15.3%	15.8%			17.7%	17.8%		
働きたくない	42.7%	40.4%			43.3%	41.7%			41.3%	37.5%		

※前年は聴取していない設問のため、前年同月差はなし。