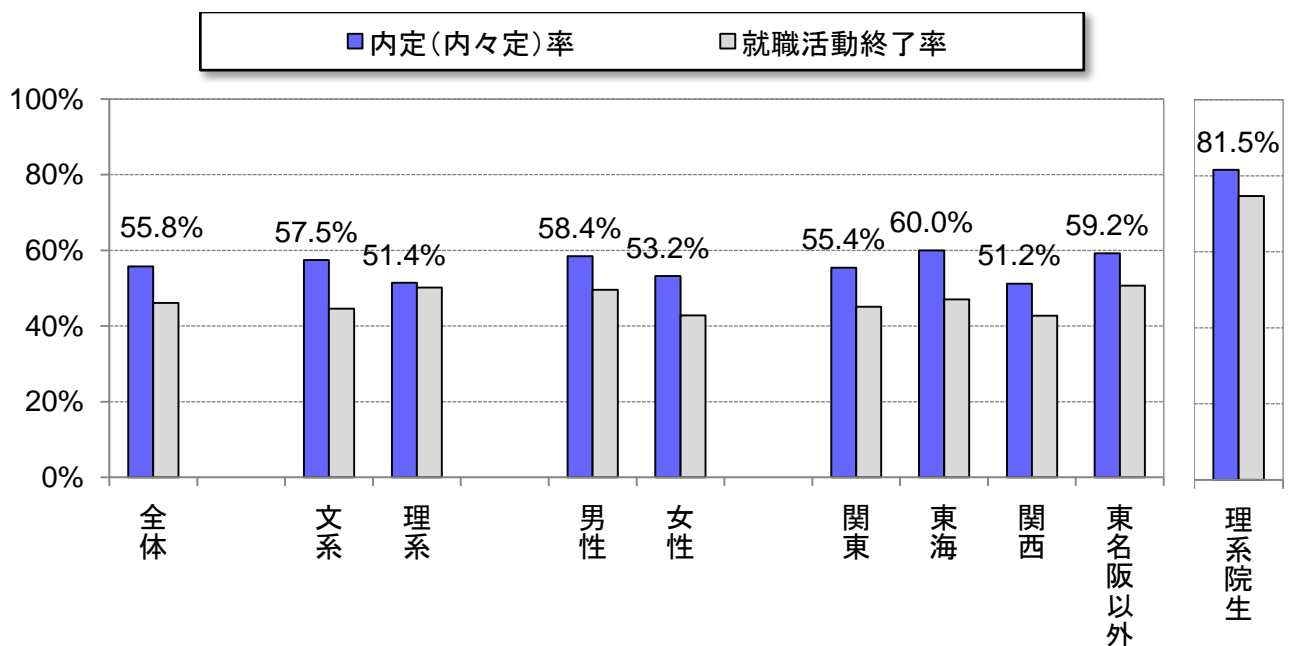


2010年7月14日

大学生(大学院生)の就職活動動向レポート 〈2010年6月28日～7月6日 リクナビ調べ〉

株式会社リクルート(本社:東京都千代田区、代表取締役社長 兼 CEO: 柏木齊)では、現在就職活動中の大学生および大学院生を対象に、6月28日～7月6日現在の就職活動の状況を取りまとめ集計いたしましたので、ここにご報告いたします。

- 7月初頭時点での内定(内々定)取得率は、55.8%。
また、就職活動終了率は、46.1%となった。
- 文理別にみると、内定(内々定)取得率は文系57.5%、理系51.4%。
ただし理系大学院生の取得率は81.5%と、大学生より大幅に高い。



	全体	文理		男女		地域 *2				(参考) 理系院生
		文系	理系	男性	女性	関東	東海	関西	東名阪以外	
有効回答数(人)	891	642	249	438	453	370	85	213	223	379
内定(内々定)率	55.8%	57.5%	51.4%	58.4%	53.2%	55.4%	60.0%	51.2%	59.2%	81.5%
就職活動終了率 *1	46.1%	44.5%	50.2%	49.5%	42.8%	45.1%	47.1%	42.7%	50.7%	74.7%

*1: 「今後、就職活動を終了する」と回答した者の割合

*2: 学生がリクナビに登録している現住所(都道府県)

東名阪に含まれる都道府県

関東: 茨城県、栃木県、群馬県、埼玉県、千葉県、東京都、神奈川県、山梨県

東海: 静岡県、岐阜県、愛知県、三重県

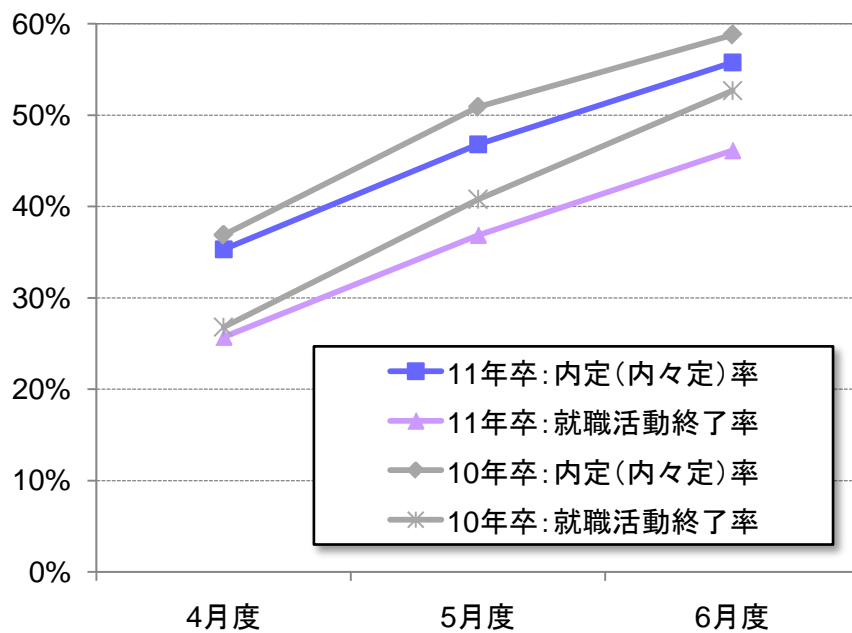
関西: 滋賀県、京都府、奈良県、大阪府、和歌山県、兵庫県

【本件に関するお問い合わせ先】

https://www.recruit.jp/support/inquiry_press.html

【参考】4月度～6月度の内定(内々定)率の推移

- 内定(内々定)取得率は、5月度46.8%→6月度55.8%へ、9.0ポイント伸びた。
また就職活動終了率は、同じく5月度36.9%→6月度46.1%へ、9.2ポイント伸びた。



2011年卒	4月度	5月度	6月度
	調査期間	4/26～5/8	5/24～6/3
内定(内々定)率	35.3%	46.8%	55.8%
就職活動終了率	25.7%	36.9%	46.1%

【参考】2010年卒	4月度	5月度	6月度
	調査期間	4/27～5/11	5/28～6/11
内定(内々定)率	36.9%	50.9%	58.8%
就職活動終了率	26.8%	40.8%	52.7%

※ 本調査は、調査時点における就職活動状況を反映したものであり、同一学生の時系列での変化を追うものではありません。

調査概要

- **調査目的** 就職活動中の大学生の就職活動状況を明らかにし、関係各位の参考に供する。

- **調査対象** リクナビ2011*会員の大学生および大学院生 204,376名

*リクナビ: 株式会社リクルートが開設している、就職活動を支援するサイト。
<http://job.rikunabi.com/2011/>

- **集計対象数** 大学生: 891名、大学院生(理系): 379名
計 1,270名 (回収率: 0.62%)

※ 男女比の調整について
回答者の男女比について、実際の母集団の男女比に近づけるよう、
文部科学省「平成21年度学校基本調査」の数値を参照し、ウェイトバック集計を行っている。

- **調査方法** 対象者に対し、メールで調査を告知。調査用のホームページ上で回答を回収した。

- **調査期間** 2010年6月28日～7月6日